



**VIDEOSTAR**

Videosorveglianza

Guida veloce - Novembre 2018



**Sistemi HD  
over coax Serie 5**  
p 04-15



**Sistemi HD  
over coax Serie 4**  
p 16-22



**Speed Dome HD  
Universali**  
p 23



**Sistemi IP  
Serie Pro-Line**  
p 24-29



**Sistemi IP  
Serie 5**  
p 30-35



**Sistemi IP  
Serie 4**  
p 36-46



**Speed Dome IP  
Universali**  
p 47



**Accessori per  
Telecamere**  
p 48-49



**Switch  
e accessori**  
p 51-53



**Switch industriali  
e Fibra ottica**  
p 54



**Trasmissione  
Wireless**  
p 55-56



**Extender Video  
e Convertitori Video**  
p 56



**Alimentatori  
per Telecamere**  
p 57



**Connettori  
e Cablaggi**  
p 58-59



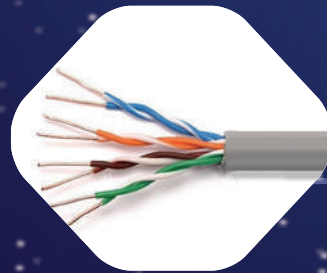
**Contenitori Metallici  
e Hard Disk**  
p 60



**Trasmittitori, Distributori  
e Modulatori Video**  
p 61



**Monitor  
e accessori**  
p 62-63



**Cavi UTP, FTP,  
Coassiali, HD e RG59**  
p 63



**UPS  
e Armadi**  
p 64-66

**Dal 2018  
tra gli accessori  
trovate anche quelli  
firmati Videostar**



Ce l'hanno chiesto in molti, e ora gli accessori Videostar sono finalmente disponibili. Cercateli tra: switch, modulatori video, cavi networking, gruppi di continuità, quadri e armadi rack.

E ricordate:  
quelli Videostar sono contraddistinti da questo marchio





Sistemi HD over Coax - Serie 5

Garanzia  
30  
Mesi

PL  
Pro-Line

XVR 5in1 - 8 MP



Sistemi ibridi di registrazione 5 in 1  
Codec di registrazione avanzato  
Risoluzione video HDMI 4K  
Gestione storage remoto Dropbox e  
Google Drive  
Supporto per Dongle USB Wi-Fi e 3G / 4G

PL  
Pro-Line

La serie **Pro-Line** rappresenta la fascia più alta e performante dei prodotti Videostar, la quale ha un'estensione di garanzia fino a 30 mesi.

AP  
Advanced Performance

La serie **Advanced Performance** è caratterizzata dalle elevate prestazioni, dalla compatibilità e affidabilità dei prodotti. La garanzia è di 24 mesi

EL  
Entry Level (Basic)

La serie **Entry Level**, garantisce una vasta gamma di funzioni, affidabilità di sistema e costi molto contenuti. La garanzia è di 24 mesi.

Codice	5TXVR616MM8	5TXVR608EM8	5TXVR604EM8
Compressione Video	H.264, H.265	H.264, H.265	H.264, H.265
Risoluzione max.	<b>4K 8MP</b>	<b>4K 8MP</b>	<b>4K 8MP</b>
Registrazione	16 Ch a 8MP @ 8 IPS + 8 Ch IP a 5MP	8 Ch a 8MP @ 8 IPS + 8 Ch IP a 5MP	4 Ch a 8MP @ 8 IPS + 4 Ch IP a 5MP
Playback	4 Ch simultanei @ 8MP 8 Ch simultanei @ 5MP	4 Ch simultanei @ 8MP 8 Ch simultanei @ 5MP	1 Ch @ 8MP 4 Ch simultanei @ 5MP
Standard Video	<b>5in1</b> AHD CVI CVBS IP	<b>5in1</b> AHD CVI CVBS IP	<b>5in1</b> AHD CVI CVBS IP
Video supportati	AHD, TVI, CVI, 960H, IP (max. 5MP)	AHD, TVI, CVI, 960H, IP (max. 5MP)	AHD, TVI, CVI, 960H, IP (max. 5MP)
Ingressi Video	16 BNC	8 BNC	4 BNC
Uscite Video	1 HDMI (Ris. Max 4K), 1 VGA, 1 CVBS (programmabile)	1 HDMI (Ris. Max 4K), 1 VGA, 1 CVBS (programmabile)	1 HDMI (Ris. Max 4K), 1 VGA, 1 CVBS (programmabile)
Ingressi Audio	8 RCA	4 RCA	4 RCA
Uscite Audio	1 RCA, Uscita audio da HDMI	1 RCA, Uscita audio da HDMI	1 RCA, Uscita audio da HDMI
Ingressi Allarme	8	4	4
Uscite Allarme	4	1	1
Porte USB	2 Porte USB 2.0	2 Porte USB 2.0	2 Porte USB 2.0
Ethernet	1 Porta 10/100/1000 Mbps	1 Porta 10/100 Mbps	1 Porta 10/100 Mbps
Controlli PTZ	1 Porta seriale RS-485	1 Porta seriale RS-485	1 Porta seriale RS-485
Funzioni SMART	Attraversamento Linea ed Intrusione in area da telecamere IP serie 5IPxx		
Funzioni Speciali	UTC per gestione OSD delle telecamere mediante coassiale (no doppino), Server P2P gratuito, Gestione di Google Drive o Dropbox, Invio di email con allegata immagine per motion/allarme, supporto per modem USB 3G/4G, supporto per dongle USB WIFI.		
Hard Disk supportati	Alloggio interno per 2 HDD Sata (Max 8 Tb/cad.) non in dotazione	Alloggio interno per 1 HDD Sata (Max 8 Tb) non in dotazione	Alloggio interno per 1 HDD Sata (Max 8 Tb) non in dotazione
App Mobile	Videostar Mobile per Android e iOS, Videostar mobile HD per tablet	Videostar Mobile per Android e iOS, Videostar mobile HD per tablet	Videostar Mobile per Android e iOS, Videostar mobile HD per tablet
Alimentatore	12 Vdc - 5A	12 Vdc - 2A	12 Vdc - 2A
Dimensioni	380 x 305 x 55 mm.	315 x 235 x 45 mm.	315 x 235 x 45 mm.
Prezzo di Listino	<b>€ 902,00</b>	<b>€ 483,00</b>	<b>€ 326,00</b>

PRO LINE



Codice	5TXVR708EM8L	5TXVR704EM8L	5TXVR608MM5	5TXVR604EM5
Compressione Video	H.265	H.265	H.264	H.264
Risoluzione max.	<b>4K 8MP</b>	<b>4K 8MP</b>	<b>5 MP</b>	<b>5 MP</b>
Registrazione	8 Ch a 8MP Lite @ 7 IPS + 8 Ch IP a 4 MP	4 Ch a 8MP Lite @ 7 IPS + 4 Ch IP a 4 MP	8 Ch a 5MP @ 12IPS + 8 Ch IP a 5MP	4 Ch a 5MP @ 12IPS + 4 Ch IP a 5MP
Playback	4 Ch simultanei @ 8 MP Lite 8 Ch simultanei @ 5 MP	1 Ch @ 8 MP Lite 4 Ch simultanei @ 5 MP	8 Ch simultanei	4 Ch simultanei
Standard Video	<b>5in1</b> AHD CVI TVI IP	<b>5in1</b> AHD CVI TVI IP	<b>5in1</b> AHD CVI TVI IP	<b>5in1</b> AHD CVI TVI IP
Video supportati	AHD, TVI, CVI, 960H, IP (max. 4 MP)	AHD, TVI, CVI, 960H, IP (max. 5MP)	AHD, TVI, CVI, 960H, IP (max. 5MP)	AHD, TVI, CVI, 960H, IP (max. 5MP)
Ingressi Video	8 BNC	4 BNC	8 BNC	4 BNC
Uscite Video	1 HDMI (Ris. Max 4K), 1 VGA, 1 CVBS (programmabile)	1 HDMI (Ris. Max 4K), 1 VGA, 1 CVBS (programmabile)	1 HDMI (Ris. Max 4K), 1 VGA, 1 CVBS (programmabile)	1 HDMI (Ris. Max 1080p), 1 VGA, 1 CVBS (programmabile)
Ingressi Audio	4 RCA	4 RCA	4 RCA	4 RCA
Uscite Audio	1 RCA, Uscita audio da HDMI	1 RCA, Uscita audio da HDMI	1 RCA, Uscita audio da HDMI	1 RCA, Uscita audio da HDMI
Ingressi Allarme	---	---	8	4
Uscite Allarme	---	---	4	1
Porte USB	2 Porte USB 2.0	2 Porte USB 2.0	2 Porte USB 2.0	2 Porte USB 2.0
Ethernet	1 Porta 10/100 Mbps	1 Porta 10/100 Mbps	1 Porta 10/100 Mbps	1 Porta 10/100 Mbps
Controlli PTZ	1 Porta seriale RS-485	1 Porta seriale RS-485	1 Porta seriale RS-485	1 Porta seriale RS-485
Funzioni SMART	Attraversamento Linea ed Intrusione in area da telecamere Coax HD e IP serie 5IPxx			
Funzioni Speciali	UTC per gestione OSD delle telecamere mediante coassiale (no doppino), Server P2P gratuito, Gestione di Google Drive o Dropbox, Invio di email con allegata immagine per motion/allarme, supporto per modem USB 3G/4G, supporto per dongle USB WIFI.			
Hard Disk supportati	Alloggio interno per 1 HDD Sata (Max 8 Tb) non in dotazione	Alloggio interno per 1 HDD Sata (Max 8 Tb) non in dotazione	Alloggio interno per 2 HDD Sata (Max 8 Tb/cad.) non in dotazione	Alloggio interno per 1 HDD Sata (Max 8 Tb) non in dotazione
App Mobile	Videostar Mobile per Android e iOS, Videostar mobile HD per tablet	Videostar Mobile per Android e iOS, Videostar mobile HD per tablet	Videostar Mobile per Android e iOS, Videostar mobile HD per tablet	Videostar Mobile per Android e iOS, Videostar mobile HD per tablet
Alimentatore	12 Vdc - 2A	12 Vdc - 2A	12 Vdc - 5A	12 Vdc - 2A
Dimensioni	250 x 230 x 45 mm.	250 x 230 x 45 mm.	380 x 305 x 55 mm.	315 x 235 x 45 mm.
Prezzo di Listino	<b>€ 439,00</b>	<b>€ 258,00</b>	<b>€ 503,00</b>	<b>€ 279,00</b>



Codice	<b>5TXVR716EM5L1HD</b>	<b>5TXVR708EM5L</b>	<b>5HXVR716EM2</b>	<b>5HXVR708EM2</b>	<b>5HXVR704EM2</b>
Compressione Video	H.265	H.265	H.264	H.264	H.264
Risoluzione max.	<b>5 MP</b>	<b>5 MP</b>	<b>1080p FULL HD</b>	<b>1080p FULL HD</b>	<b>1080p FULL HD</b>
Registrazione	16 Ch a 5MP Lite @ 12 IPS + 2 Ch IP 1080p	8 Ch a 5MP Lite @ 12 IPS + 2 Ch IP 1080p	16 Ch a 1080p @ 12 IPS + 4 Ch IP 1080p	8 Ch a 1080p @ 12 IPS + 2 Ch IP 1080p	4 Ch a 1080p @ 12 IPS + 2 Ch IP 1080p
Playback	16 Ch Simultanei	8 Ch Simultanei	16 Ch Simultanei	8 Ch Simultanei	4 Ch Simultanei
Standard Video	<b>5in1</b> AHD CVI TVI CVBS IP	<b>5in1</b> AHD CVI TVI CVBS IP	<b>5in1</b> AHD CVI TVI CVBS IP	<b>5in1</b> AHD CVI TVI CVBS IP	<b>5in1</b> AHD CVI TVI CVBS IP
Video supportati	AHD, CVI, TVI, 960H, IP (max. 1080p)	AHD, CVI, TVI, 960H, IP (max. 1080p)	AHD, CVI, TVI, 960H, IP (max. 1080p)	AHD, CVI, TVI, 960H, IP (max. 1080p)	AHD, CVI, TVI, 960H, IP (max. 1080p)
Ingressi Video	16 BNC	8 BNC	16 BNC	8 BNC	4 BNC
Uscite Video	1 HDMI, 1 VGA, 1 CVBS (programmabile)	1 HDMI, 1 VGA, 1 CVBS (programmabile)	1 HDMI, 1 VGA, 1 CVBS (programmabile)	1 HDMI, 1 VGA, 1 CVBS (programmabile)	1 HDMI, 1 VGA, 1 CVBS (programmabile)
Ingressi Audio	1 RCA	1 RCA	4 RCA	4 RCA	4 RCA
Uscite Audio	1 RCA , Uscita audio da HDMI	1 RCA , Uscita audio da HDMI	1 RCA, Uscita audio da HDMI	1 RCA, Uscita audio da HDMI	1 RCA, Uscita audio da HDMI
Ingressi Allarme	---	---	4	---	---
Uscite Allarme	---	---	1	---	---
Porte USB	2 Porte USB 2.0	2 Porte USB 2.0	2 Porte USB 2.0	2 Porte USB 2.0	2 Porte USB 2.0
Ethernet	1 Porta 10/100 Mbps	1 Porta 10/100 Mbps	1 Porta 10/100/1.000 Mbps	1 Porta 10/100 Mbps	1 Porta 10/100 Mbps
Controlli PTZ	1 Porta seriale RS-485	1 Porta seriale RS-485	1 Porta seriale RS-485	1 Porta seriale RS-485	1 Porta seriale RS-485
Funzioni SMART	---	---	Attraversamento Linea ed In- trusione in area da telecamere IP serie 5IPxx	Attraversamento Linea ed In- trusione in area da telecamere IP serie 5IPxx	Attraversamento Linea ed In- trusione in area da telecamere IP serie 5IPxx
Funzioni Speciali	UTC per gestione OSD delle telecamere mediante coassiale (no doppino), Server P2P gratuito, Gestione di Google Drive o Dropbox, Invio di email con allegata immagine per motion (mod. 5HXVR716EM2 invio email anche per allarme), supporto per modem USB 3G/4G, supporto per dongle USB WIFI.				
Hard Disk supportati	Alloggio interno per 1 HDD Sata (Max 8 Tb)non in dotazione	Alloggio interno per 1 HDD Sata (Max 8 Tb)non in dotazione	Alloggio interno per 2 HDD Sata (Max 8 Tb/cad.) non in dotazione	Alloggio interno per 1 HDD Sata (Max 8 Tb) non in dotazione	Alloggio interno per 1 HDD Sata (Max 8 Tb) non in dotazione
App Mobile	Videostar Mobile per Android e iOS, Videostar mobile HD per tablet	Videostar Mobile per Android e iOS, Videostar mobile HD per tablet	Videostar Mobile per Android e iOS, Videostar mobile HD per tablet	Videostar Mobile per Android e iOS, Videostar mobile HD per tablet	Videostar Mobile per Android e iOS, Videostar mobile HD per tablet
Alimentatore	12 Vdc - 2A	12 Vdc - 2A	12 Vdc - 4A	12 Vdc - 2A	12 Vdc - 2A
Dimensioni	250 x 230 x 45 mm.	250 x 230 x 45 mm.	326 x 243 x 52 mm.	250 x 230 x 45 mm.	250 x 230 x 45 mm.
Prezzo di Listino	<b>€ 419,00</b>	<b>€ 263,00</b>	<b>€ 459,00</b>	<b>€ 220,00</b>	<b>€ 156,00</b>



Codice	5HDVR716HL	5HDVR708HL	5HDVR704HL	5HDVR708HPL	5HDVR704HPL
Compressione Video	H.264	H.264	H.264	H.264	H.264
Risoluzione max.	<b>1080p</b> FULL HD	<b>1080p</b> FULL HD	<b>1080p</b> FULL HD	<b>1080p</b> FULL HD	<b>1080p</b> FULL HD
Registrazione	16 Ch a 1080p Lite @ 12 IPS + 2 Ch IP 1080p	8 Ch a 1080p Lite @ 15 IPS + 2 Ch IP 1080p	4 Ch a 1080p Lite @ 15 IPS + 2 Ch IP 1080p	8 Ch a 1080p Lite @ 15 IPS + 2 Ch IP 1080p	4 Ch a 1080p Lite @ 15 IPS + 2 Ch IP 1080p
Playback	16 Ch Simultanei	4 Ch Simultanei	4 Ch Simultanei	4 Ch Simultanei	4 Ch Simultanei
Standard Video	<b>5in1</b> AHD CVI TVI IP CVBS	<b>5in1</b> AHD CVI TVI IP CVBS	<b>5in1</b> AHD CVI TVI IP CVBS	<b>5in1</b> AHD CVI TVI IP CVBS	<b>5in1</b> AHD CVI TVI IP CVBS
Video supportati	AHD, CVI, TVI, 960H, IP (max. 1080p)	AHD, CVI, TVI, 960H, IP (max. 1080p)	AHD, CVI, TVI, 960H, IP (max. 1080p)	AHD, CVI, TVI, 960H, IP (max. 1080p)	AHD, CVI, TVI, 960H, IP (max. 1080p)
Ingressi Video	16 BNC	8 BNC	4 BNC	8 BNC	4 BNC
Uscite Video	1 HDMI, 1 VGA, 1 CVBS	1 HDMI, 1 VGA, 1 CVBS	1 HDMI, 1 VGA, 1 CVBS	1 HDMI, 1 VGA	1 HDMI, 1 VGA
Ingressi Audio	4 RCA	1 RCA	1 RCA	1 RCA	1 RCA
Uscite Audio	1 RCA, Uscita audio da HDMI	1 RCA, Uscita audio da HDMI	1 RCA, Uscita audio da HDMI	1 RCA, Uscita audio da HDMI	1 RCA, Uscita audio da HDMI
Ingressi Allarme	4	---	---	---	---
Uscite Allarme	1	---	---	---	---
Porte USB	3 Porte USB 2.0	3 Porte USB 2.0	3 Porte USB 2.0	2 Porte USB 2.0	2 Porte USB 2.0
Ethernet	1 Porta 10/100 Mbps	1 Porta 10/100 Mbps	1 Porta 10/100 Mbps	1 Porta 10/100 Mbps	1 Porta 10/100 Mbps
Controlli PTZ	1 Porta seriale RS-485	---	---	---	---
Funzioni SMART	--	---	---	---	---
Funzioni Speciali	UTC per gestione OSD delle telecamere mediante coassiale (no doppino), Server P2P gratuito, Gestione di Google Drive o Dropbox, Invio di email con allegata immagine per motion, supporto per modem USB 3G/4G, supporto per dongle USB WIFI.				
Hard Disk supportati	Alloggio interno per 2 HDD Sata (Max 8 Tb/cad.) non in dotazione	Alloggio interno per 1 HDD Sata (Max 8 Tb) non in dotazione	Alloggio interno per 1 HDD Sata (Max 8 Tb) non in dotazione	Alloggio interno per 1 HDD Sata (Max 8 Tb) non in dotazione	Alloggio interno per 1 HDD Sata (Max 8 Tb) non in dotazione
App Mobile	Videostar Mobile per Android e iOS, Videostar mobile HD per tablet	Videostar Mobile per Android e iOS, Videostar mobile HD per tablet	Videostar Mobile per Android e iOS, Videostar mobile HD per tablet	Videostar Mobile per Android e iOS, Videostar mobile HD per tablet	Videostar Mobile per Android e iOS, Videostar mobile HD per tablet
Alimentatore	12 Vdc - 4A	12 Vdc - 2A	12 Vdc - 2A	12 Vdc - 2A	12 Vdc - 2A
Dimensioni	326 x 243 x 52 mm.	250 x 230 x 45 mm.	250 x 230 x 45 mm.	196 x 196 x 48 mm. (Contenitore plastico)	196 x 196 x 48 mm. (Contenitore plastico)
Prezzo di Listino	<b>€ 318,00</b>	<b>€ 159,00</b>	<b>€ 115,00</b>	<b>€ 142,00</b>	<b>€ 101,00</b>





<b>Codice</b>	<b>5H4B75P5X</b>	<b>5H4D72P5X</b>	<b>5T4B75P5</b>
<b>Risoluzione</b>	<b>5 MP</b>	<b>5 MP</b>	<b>5 MP</b>
<b>Obiettivo</b>	<b>Motorizzato</b> Varifocal 2.8~12 mm.	<b>Motorizzato</b> Varifocal 2.8~12 mm	Manuale Varifocal 2.8~12 mm
<b>Regolazioni Pan/Tilt</b>	Triassiali	Triassiali	Triassiali
<b>Sensore</b>	CMOS OmniVision 1/2.7"	CMOS OmniVision 1/2.7"	CMOS <b>Aptina</b> AR0521
<b>Uscita Video</b>	1 Volt PP 75 Ohm.	1 Volt PP 75 Ohm.	1 Volt PP 75 Ohm.
<b>Standard Video</b>	<b>4in1</b> AHD CVI TVI CVBS	<b>4in1</b> AHD CVI TVI CVBS	<b>4in1</b> AHD CVI TVI CVBS
<b>Illuminatore IR</b>	30 Paster LED IR - Portata 30 mt	24 Paster LED IR - Portata 30 mt	30 Paster LED IR - Portata 30 mt
<b>Sensibilità</b>	0,01 Lux (AGC On) a colori - 0,001 Lux (AGC On) a B/N	0,01 Lux (AGC On) a colori - 0,001 Lux (AGC On) a B/N	0,01 Lux (AGC On) a colori - 0,001 Lux (AGC On) a B/N
<b>OSD</b>	Gestibile mediante funzione UTC e/o joystick preinstallato, selezione del formato video mediante joystick o menù OSD	Gestibile mediante funzione UTC e/o joystick preinstallato, selezione del formato video mediante joystick o menù OSD	Gestibile mediante funzione UTC e/o joystick preinstallato, selezione del formato video mediante joystick o menù OSD
<b>Funzioni Video</b>	BLC, D-WDR, HSBLIC, 2D e 3D DNR, Mirror, Privacy	BLC, D-WDR, HSBLIC, 2D e 3D DNR, Mirror, Privacy	BLC, D-WDR, HSBLIC, 2D e 3D DNR, Mirror, Privacy
<b>Day &amp; Night</b>	Filtro meccanico Rimovibile (ICR)	Filtro meccanico Rimovibile (ICR)	Filtro meccanico Rimovibile (ICR)
<b>Audio In / Out</b>	---	---	---
<b>Allarme In / Out</b>	---	---	---
<b>Alimentazione</b>	12 Vdc - 420mA	12 Vdc - 520mA	12 Vdc - 420mA
<b>Dimensioni</b>	95 x 85 x 267 mm	Ø 137 x 105 mm	95 x 85 x 267 mm
<b>Grado Protezione IP</b>	IP66	IP66	IP66
<b>Housing (Contenitore)</b>	Tipo <b>B75</b> Metallico Bianco	Tipo <b>D72</b> Metallico Bianco	Tipo <b>B75</b> Metallico Bianco
<b>Prezzo di Listino</b>	<b>€ 191,00</b>	<b>€ 191,00</b>	<b>€ 145,00</b>



PL



PL



PL

Codice	5T4B71P5	5T4D72P5	5T4D74P5
Risoluzione	<b>5 MP</b>	<b>5 MP</b>	<b>5 MP</b>
Obiettivo	Fisso 3,6 mm.	Manuale Varifocale 2.8~12 mm	Fisso 3,6 mm.
Regolazioni Pan/Tilt	Triassiali	Triassiali	Triassiali
Sensore	CMOS <b>Aptina</b> AR0521	CMOS <b>Aptina</b> AR0521	CMOS <b>Aptina</b> AR0521
Uscita Video	1 Volt PP 75 Ohm.	1 Volt PP 75 Ohm.	1 Volt PP 75 Ohm.
Standard Video	<b>4in1</b> AHD CVI TVI CVBS	<b>4in1</b> AHD CVI TVI CVBS	<b>4in1</b> AHD CVI TVI CVBS
Illuminatore IR	18 Paster LED IR - Portata 25 mt	24 Paster LED IR - Portata 30 mt	18 Paster LED IR - Portata 25 mt
Sensibilità	0,01 Lux (AGC On) a colori - 0,001 Lux (AGC On) a B/N	0,01 Lux (AGC On) a colori - 0,001 Lux (AGC On) a B/N	0,01 Lux (AGC On) a colori - 0,001 Lux (AGC On) a B/N
OSD	Gestibile mediante funzione UTC e/o joystick preinstallato, selezione del formato video mediante joystick o menù OSD	Gestibile mediante funzione UTC e/o joystick preinstallato, selezione del formato video mediante joystick o menù OSD	Gestibile mediante funzione UTC e/o joystick preinstallato, selezione del formato video mediante joystick o menù OSD
Funzioni Video	BLC, D-WDR, HSBL, 2D e 3D DNR, Mirror, Privacy	BLC, D-WDR, HSBL, 2D e 3D DNR, Mirror, Privacy	BLC, D-WDR, HSBL, 2D e 3D DNR, Mirror, Privacy
Day & Night	Filtro meccanico Rimovibile (ICR)	Filtro meccanico Rimovibile (ICR)	Filtro meccanico Rimovibile (ICR)
Audio In / Out	---	---	---
Allarme In / Out	---	---	---
Alimentazione	12 Vdc - 350mA	12 Vdc - 520mA	12 Vdc - 300mA
Dimensioni	Ø 62 x 164 mm	Ø 137 x 105 mm	Ø 114 x 83 mm
Grado Protezione IP	IP66	IP66	IP66
Housing (Contenitore)	Tipo <b>B71</b> Metallico Bianco	Tipo <b>D72</b> Metallico Bianco	Tipo <b>D74</b> Metallico Bianco
Prezzo di Listino	<b>€ 101,00</b>	<b>€ 152,00</b>	<b>€ 101,00</b>

PRO LINE



AP



AP



EL

Codice	<b>5H4B75P2X</b>	<b>5H4D72P2X</b>	<b>5H4B75P2</b>
Risoluzione	<b>1080p FULL HD</b>	<b>1080p FULL HD</b>	<b>1080p FULL HD</b>
Obiettivo	<b>Motorizzato</b> Varifocal 2.8~12 mm	<b>Motorizzato</b> Varifocal 2.8~12 mm	Manuale Varifocal 2.8~12 mm
Regolazioni Pan/Tilt	Triassiali	Triassiali	Triassiali
Sensore	CMOS 1/2.9" <b>Sony</b> IMX323	CMOS 1/2.9" <b>Sony</b> IMX323	CMOS 1/2.9" <b>Sony</b> IMX323
Uscita Video	1 Volt PP 75 Ohm.	1 Volt PP 75 Ohm.	1 Volt PP 75 Ohm.
Standard Video	<b>4in1</b> AHD CVI TVI CVBS	<b>4in1</b> AHD CVI TVI CVBS	<b>4in1</b> AHD CVI TVI CVBS
Illuminatore IR	30 Paster LED IR Portata 30 mt	24 Paster LED IR Portata 30 mt	30 Paster LED IR Portata 30 mt
Sensibilità	0,01 Lux (AGC On) a colori - 0,001 Lux (AGC On) a B/N	0,01 Lux (AGC On) a colori - 0,001 Lux (AGC On) a B/N	0,01 Lux (AGC On) a colori - 0,001 Lux (AGC On) a B/N
OSD	Gestibile mediante funzione UTC e/o joystick preinstallato, selezione del formato video mediante joystick	Gestibile mediante funzione UTC e/o joystick preinstallato, selezione del formato video mediante joystick	Gestibile mediante funzione UTC e/o joystick preinstallato, selezione del formato video mediante joystick
Funzioni Video	BLC, D-WDR, HSBLC, 2D e 3D DNR, Mirror, Privacy	BLC, D-WDR, HSBLC, 2D e 3D DNR, Mirror, Privacy	BLC, D-WDR, HSBLC, 2D e 3D DNR, Mirror, Privacy
Day & Night	Filtro meccanico Rimovibile (ICR)	Filtro meccanico Rimovibile (ICR)	Filtro meccanico Rimovibile (ICR)
Audio In / Out	---	---	---
Allarme In / Out	---	---	---
Alimentazione	12 Vdc - 420mA	12 Vdc - 520mA	12 Vdc - 420mA
Dimensioni	95 x 85 x 267 mm	Ø 137 x 105 mm	95 x 85 x 267 mm
Grado Protezione IP	IP66	IP66	IP66
Housing (Contenitore)	Tipo <b>B75</b> Metallico Bianco	Tipo <b>D72</b> Metallico Bianco	Tipo <b>B75</b> Metallico Bianco
Prezzo di Listino	<b>€ 152,00</b>	<b>€ 152,00</b>	<b>€ 103,00</b>



Codice	5H4DB55P1080L	5H4B71P2WI	5H4B71P2	5H4DB33P1080L
Risoluzione	1080p FULL HD	1080p FULL HD	1080p FULL HD	1080p FULL HD
Obiettivo	Manuale Varifocale 2.8~12 mm	Fisso 2,8 mm.	Fisso 3,6 mm.	Fisso 3,6 mm.
Regolazioni Pan/Tilt	Triassiali	Triassiali	Triassiali	Triassiali
Sensore	CMOS Proprietario	CMOS 1/2.9" Sony IMX323	CMOS 1/2.9" Sony IMX323	CMOS Proprietario
Uscita Video	1 Volt PP 75 Ohm.	1 Volt PP 75 Ohm.	1 Volt PP 75 Ohm.	1 Volt PP 75 Ohm.
Standard Video	4in1 AHD CVI TVI CVBS	4in1 AHD CVI TVI CVBS	4in1 AHD CVI TVI CVBS	4in1 AHD CVI TVI CVBS
Illuminatore IR	30 Paster LED IR Portata 35~40 mt	18 Paster LED IR Portata 25 mt	18 Paster LED IR Portata 25 mt	18 Paster LED IR Portata 15~20 mt
Sensibilità	0,01 Lux @ F1.2, (AGC On) a colori - 0,001 Lux @ F1.2, (AGC On) a B/N	0,01 Lux (AGC On) a colori - 0,001 Lux (AGC On) a B/N	0,01 Lux (AGC On) a colori - 0,001 Lux (AGC On) a B/N	0,01 Lux (AGC On) a colori - 0,001 Lux (AGC On) a B/N
OSD	Gestibile mediante funzione UTC e/o joystick preinstallato, selezione del formato video mediante OSD	Gestibile mediante funzione UTC e/o joystick preinstallato, selezione del formato video mediante joystick	Gestibile mediante funzione UTC e/o joystick preinstallato, selezione del formato video mediante joystick	Gestibile mediante funzione UTC e/o joystick preinstallato, selezione del formato video mediante OSD
Funzioni Video	BLC, D-WDR, HSBLC, 2D e 3D DNR, Mirror, Privacy	BLC, D-WDR, HSBLC, 2D e 3D DNR, Mirror, Privacy	BLC, D-WDR, HSBLC, 2D e 3D DNR, Mirror, Privacy	BLC, D-WDR, HSBLC, 2D e 3D DNR, Mirror, Privacy
Day & Night	Filtro meccanico Rimovibile (ICR)	Filtro meccanico Rimovibile (ICR)	Filtro meccanico Rimovibile (ICR)	Filtro meccanico Rimovibile (ICR)
Audio In / Out	---	---	---	---
Allarme In / Out	---	---	---	---
Alimentazione	12 Vdc - 420mA	12 Vdc - 350mA	12 Vdc - 350mA	12 Vdc - 380mA
Dimensioni	95 x 85 x 267 mm	Ø 62 x 164 mm	Ø 62 x 164 mm	Ø 65 x 171 mm
Grado Protezione IP	IP66	IP66	IP66	IP66
Housing (Contenitore)	Tipo <b>B55</b> Metallico Bianco	Tipo <b>B71</b> Metallico Bianco	Tipo <b>B71</b> Metallico Bianco	Tipo <b>B33</b> Metallico Bianco
Prezzo di Listino	€ 97,00	€ 78,00	€ 73,00	€ 57,00



Codice	<b>5H4D72P2</b>	<b>5H4D74P2WI</b>	<b>5H4D74P2</b>	<b>5H4DD44P1080L</b>
Risoluzione	<b>1080p FULL HD</b>	<b>1080p FULL HD</b>	<b>1080p FULL HD</b>	<b>1080p FULL HD</b>
Obiettivo	Manuale Varifocal 2.8-12 mm	Fisso 2,8 mm.	Fisso 3,6 mm.	Fisso 3,6 mm.
Regolazioni Pan/Tilt	Triassiali	Triassiali	Triassiali	Triassiali
Sensore	CMOS 1/2.9" <b>Sony</b> IMX323	CMOS 1/2.9" <b>Sony</b> IMX323	CMOS 1/2.9" <b>Sony</b> IMX323	CMOS Proprietario
Uscita Video	1 Volt PP 75 Ohm.	1 Volt PP 75 Ohm.	1 Volt PP 75 Ohm.	1 Volt PP 75 Ohm.
Standard Video	<b>4in1 AHD CVI TVI CVBS</b>	<b>4in1 AHD CVI TVI CVBS</b>	<b>4in1 AHD CVI TVI CVBS</b>	<b>4in1 AHD CVI TVI CVBS</b>
Illuminatore IR	24 Paster LED IR Portata 30 mt	18 Paster LED IR Portata 25 mt	18 Paster LED IR Portata 25 mt	18 Paster LED IR Portata 15-20 mt
Sensibilità	0,01 Lux (AGC On) a colori - 0,001 Lux (AGC On) a B/N	0,01 Lux (AGC On) a colori - 0,001 Lux (AGC On) a B/N	0,01 Lux (AGC On) a colori - 0,001 Lux (AGC On) a B/N	0,01 Lux @ F1.2, (AGC On) a colori / 0,001 Lux @ F1.2, (AGC On) a B/N
OSD	Gestibile mediante funzione UTC e/o joystick preinstallato, selezione del formato video mediante joystick	Gestibile mediante funzione UTC e/o joystick preinstallato, selezione del formato video mediante joystick	Gestibile mediante funzione UTC e/o joystick preinstallato, selezione del formato video mediante joystick	Gestibile mediante funzione UTC e/o joystick preinstallato, selezione del formato video mediante OSD
Funzioni Video	BLC, D-WDR, HSBLC, 2D e 3D DNR, Mirror, Privacy	BLC, D-WDR, HSBLC, 2D e 3D DNR, Mirror, Privacy	BLC, D-WDR, HSBLC, 2D e 3D DNR, Mirror, Privacy	BLC, D-WDR, HSBLC, 2D e 3D DNR, Mirror, Privacy
Day & Night	Filtro meccanico Rimovibile (ICR)	Filtro meccanico Rimovibile (ICR)	Filtro meccanico Rimovibile (ICR)	Filtro meccanico Rimovibile (ICR)
Audio In / Out	---	---	---	---
Allarme In / Out	---	---	---	---
Alimentazione	12 Vdc - 520mA	12 Vdc - 300mA	12 Vdc - 300mA	12 Vdc - 380mA
Dimensioni	Ø 137 x 105 mm	Ø 114 x 83 mm	Ø 114 x 83 mm	Ø 94 x 69 mm
Grado Protezione IP	IP66	IP66	IP66	IP65
Housing (Contenitore)	Tipo <b>D72</b> Metallico Bianco	Tipo <b>D74</b> Metallico Bianco	Tipo <b>D74</b> Metallico Bianco	Tipo <b>D44</b> Metallico Bianco
Prezzo di Listino	<b>€ 118,00</b>	<b>€ 76,00</b>	<b>€ 71,00</b>	<b>€ 57,00</b>



Codice	5H4DB67PL2	5H4DD67PL2	5HP1R16M2	5HMC28M2
Risoluzione	1080p FULL HD	1080p FULL HD	1080p FULL HD	1080p FULL HD
Obiettivo	Fisso 3,6 mm.	Fisso 3,6 mm.	Fisso Pin-Hole 3,7 mm. Sensore PIR integrato Portata 5~10 mt Copertura O:139°/V:120°	Fisso Pin-Hole 3,7 mm.
Regolazioni Pan/Tilt	Triassiali	Triassiali	---	Triassiali
Sensore	CMOS Proprietario	CMOS Proprietario	CMOS 1/2.9" Sony IMX323	CMOS 1/2.9" Sony IMX323
Uscita Video	1 Volt PP 75 Ohm.	1 Volt PP 75 Ohm.	1 Volt PP 75 Ohm.	1 Volt PP 75 Ohm.
Standard Video	4in1 AHD CVI TVI CVBS	4in1 AHD CVI TVI CVBS	4in1 AHD CVI TVI CVBS	4in1 AHD CVI TVI CVBS
Illuminatore IR	12 Paster LED IR Portata 15~20 mt	12 Paster LED IR Portata 15~20 mt	---	---
Sensibilità	0,1 Lux @ F1.2, a colori - 0 Lux @ F1.2 a B/N IR ON	0,1 Lux @ F1.2, a colori - 0 Lux @ F1.2 a B/N IR ON	0,01 Lux @ F1.2, (AGC On)a colori	0,01 Lux @ F1.2, (AGC On)a colori
OSD	Gestibile mediante funzione UTC e/o joystick preinstallato, selezione del formato video mediante OSD	Gestibile mediante funzione UTC e/o joystick preinstallato, selezione del formato video mediante OSD	Gestibile mediante funzione UTC e/o joystick preinstallato, selezione del formato video mediante joystick o menù OSD	Gestibile mediante funzione UTC e/o joystick preinstallato, selezione del formato video mediante joystick o menù OSD
Funzioni Video	BLC, D-WDR, 2D DNR	BLC, D-WDR, 2D DNR	BLC, D-WDR, HLC, 2D e 3D DNR, Mirror, Privacy	BLC, D-WDR, HLC, 2D e 3D DNR, Mirror, Privacy
Day & Night	Filtro meccanico Rimovibile (ICR)	Filtro meccanico Rimovibile (ICR)	Filtro meccanico Rimovibile (ICR)	Filtro meccanico Rimovibile (ICR)
Audio In / Out	---	---	Microfono integrato	--
Allarme In / Out	---	---	1 Uscita NC / NO	---
Alimentazione	12 Vdc - 350mA	12 Vdc - 350mA	12 Vdc - 80mA	12 Vdc - 80mA
Dimensioni	Ø 61 x 152 mm	Ø 94 x 69 mm	70 x 77 x 120 mm.	35 x 35 x 10 mm.
Grado Protezione IP	Per Interno	Per Interno	Per interno	Per interno
Housing (Contenitore)	Tipo <b>B67</b> Plastico Bianco	Tipo <b>D67</b> Plastico Bianco	Tipo <b>PIR16</b> Plastico Bianco	Tipo <b>MC28</b> Metallico Nero
Prezzo di Listino	€ 45,00	€ 44,00	€ 188,00	€ 110,00

Garanzia  
**24**  
Mesi

**EL**  
Entry Level  
(Basic)

Kit 1080p - XVR e Telecamere



**EL**

Sistemi ibridi di registrazione 5 in 1  
 Codec di registrazione video H.264  
 Massima risoluzione video 1080p  
 Supporto per storage remoto Dropbox  
 e Google Drive  
 Supporto per Dongle USB Wi-Fi e 3G / 4G  
 Facile installazione attraverso  
 cavo coassiale o doppio

**EL**  
Entry Level  
(Basic)

La serie **Entry Level**, garantisce una vasta  
 gamma di funzioni, affidabilità di sistema e  
 costi molto contenuti.  
 La garanzia è di 24 mesi.

Codice		5KITX4BF2L	
Dispositivo	XVR	Dispositivo	4 Telecamere
Compressione Video	H.264	Risoluzione	<b>1080p</b> FULL HD
Risoluzione max.	<b>1080p</b> FULL HD	Obiettivo	Fisso 3,6 mm.
Registrazione	4 Ch a 1080p Lite @ 15 IPS + 2 Ch IP 1080p	Regolazioni Pan/Tilt	Triassiali
Playback	4 Ch Simultanei	Sensore	CMOS Proprietario
Standard Video	<b>5in1</b> AHD CVI TVI IP	Uscita Video	1 Volt PP 75 Ohm.
Video supportati	AHD, CVI, TVI, 960H, IP (max. 1080p)	Standard Video	<b>4in1</b> AHD CVI TVI CVBS
Ingressi Video	4 BNC	Illuminatore IR	18 Paster LED IR Portata 15-20 mt
Uscite Video	1 HDMI, 1 VGA	Sensibilità	0,01 Lux (AGC On) a colori - 0,001 Lux (AGC On) a B/N
Ingressi Audio	1 RCA	OSD	Gestibile mediante funzione UTC e/o joystick preinstallato, selezione del formato video mediante OSD
Uscite Audio	1 RCA, Uscita audio da HDMI	Funzioni Video	BLC, D-WDR, Mirror
Ingressi Allarme	---	Day & Night	Filtro meccanico Rimovibile (ICR)
Uscite Allarme	---	Audio In / Out	---
Porte USB	2 Porte USB 2.0	Allarme In / Out	---
Ethernet	1 Porta 10/100 Mbps	Alimentazione	12 Vdc - 380mA
Controlli PTZ	1 Porta seriale RS-485	Dimensioni	Ø 65 x 171 mm
Funzioni SMART	--	Grado Protezione IP	IP66
Funzioni Speciali	UTC per gestione OSD delle telecamere mediante coassiale (no doppio), Server P2P gratuito, Gestione di Google Drive o Dropbox, Invio di email con allegata immagine per motion, supporto per modem USB 3G/4G, supporto per dongle USB WIFI.	Housing (Contenitore)	Tipo <b>B33</b> Metallico Bianco
Hard Disk supportati	Alloggio interno per 1 HDD Sata (Max 8 Tb) non in dotazione Videostar Mobile per Android e iOS, Videostar mobile HD per tablet	<b>€ 289,00</b>	
App Mobile			
Alimentatore	12 Vdc - 2A		
Dimensioni	196 x 196 x 48 mm. (Contenitore plastico)		
Prezzo di Listino			



Sistemi HD over Coax - Serie 4



Garanzia  
**24**  
Mesi

AP  
Advanced  
Performance

XVR 5in1 - 8 MP

Sistemi ibridi di registrazione 5 in 1  
Codec di registrazione avanzato  
Risoluzione video HDMI 4K  
Gestione storage remoto Dropbox  
Video Analisi



La serie **Advanced Performance**  
è caratterizzata dalle elevate prestazioni,  
dalla compatibilità e affidabilità dei prodotti.  
La garanzia è di 24 mesi



La serie **Entry Level**, garantisce una vasta  
gamma di funzioni, affidabilità di sistema e  
costi molto contenuti.  
La garanzia è di 24 mesi.



Codice	<b>4HXVR16MM8</b>	<b>4HXVR8EM8</b>	<b>4HXVR4EM8</b>
Compressione Video	H.264 / H.265	H.264 / H.265	H.264 / H.265
Risoluzione max.	<b>4K 8MP</b>	<b>4K 8MP</b>	<b>4K 8MP</b>
Registrazione	16 Ch a 8MP @ 7 IPS + 8 Ch IP (max 4MP)	8 Ch a 8MP @ 7 IPS + 4 Ch IP (max 4MP)	4 Ch a 8MP @ 6 IPS + 2 Ch IP (max 4MP)
Playback	8 Ch simultanei @ 8MP	4 Ch simultanei @ 8MP	2 Ch simultanei @ 8MP
Standard Video	<b>5in1</b> AHD CVI TVI IP	<b>5in1</b> AHD CVI TVI IP	<b>5in1</b> AHD CVI TVI IP
Video supportati	AHD, CVI, TVI, 960H, IP (max. 4MP)	AHD, CVI, TVI, 960H, IP (max. 4MP)	AHD, CVI, TVI, 960H, IP (max. 4MP)
Ingressi Video	16 BNC	8 BNC	4 BNC
Uscite Video	1 HDMI, 1 VGA (Ris. Max 4K)	1 HDMI, 1 VGA (Ris. Max 4K)	1 HDMI, 1 VGA (Ris. Max 4K)
Ingressi Audio	16 RCA	8 RCA	4 RCA
Uscite Audio	1 RCA, Uscita audio da HDMI	1 RCA, Uscita audio da HDMI	1 RCA, Uscita audio da HDMI
Ingressi Allarme	16	8	4
Uscite Allarme	1	1	1
Porte USB	1 Porta USB 2.0 1 Porta USB 3.0	1 Porta USB 2.0 1 Porta USB 3.0	2 Porte USB 2.0
Ethernet	1 Porta 10/100/1000 Mbps	1 Porta 10/100 Mbps	1 Porta 10/100 Mbps
Controlli PTZ	1 Porta seriale RS-485	1 Porta seriale RS-485	1 Porta seriale RS-485
Funzioni SMART	Attraversamento Linea, Intrusione in area, Oggetto Rimosso o Abbandonato su un solo canale analogico o da telecamere IP serie 4IPxx		
Funzioni Speciali	UTC per gestione OSD delle telecamere mediante coassiale (no doppino), Server P2P gratuito, Gestione del Dropbox, Invio di email con allegata immagine per motion/allarme, supporto per modem USB 3G/4G.		
Hard Disk supportati	Alloggio interno per 2 HDD Sata (Max 8 Tb/cad.) non in dotazione, 1 uscita e-Sata per HDD esterno	Alloggio interno per 1 HDD Sata (Max 8 Tb) non in dotazione, 1 uscita e-Sata per HDD esterno	Alloggio interno per 1 HDD Sata (Max 8 Tb) non in dotazione, 1 uscita e-Sata per HDD esterno
App Mobile	RxCamView per Android e iOS, RxCamViewHD per tablet	RxCamView per Android e iOS, RxCamViewHD per tablet	RxCamView per Android e iOS, RxCamViewHD per tablet
Alimentatore	12 Vdc - 5A	12 Vdc - 2A	12 Vdc - 2A
Dimensioni	380 x 340 x 50 mm.	300 x 227 x 53 mm.	300 x 227 x 53 mm.
Prezzo di Listino	<b>€ 918,00</b>	<b>€ 469,00</b>	<b>€ 264,00</b>



Codice	4HXVR16M5	4HXVR8M5	4HXVR4M5	4HXVR32M3
Compressione Video	H.264	H.264	H.264	H.264
Risoluzione max.	<b>5 MP</b>	<b>5 MP</b>	<b>5 MP</b>	<b>3 MP</b>
Registrazione	16 Ch a 5MP @ 10 IPS + 8 Ch IP (max 4MP); 16 Ch 1080p @ 25 IPS + 8 Ch IP (max 4MP)	8 Ch a 5MP @ 10 IPS + 4 Ch IP (max 4MP); 8 Ch 1080p @ 25 IPS + 4 Ch IP (max 4MP)	4 Ch a 5MP @ 10 IPS + 2 Ch IP (max 4MP); 4 Ch 1080p @ 25 IPS + 2 Ch IP (max 4MP)	32 Ch a 1080p @ 15 IPS + 8 Ch IP 1080p
Playback	8 Ch simultanei	8 Ch simultanei	4 Ch simultanei	16 Ch Simultanei
Standard Video	<b>5in1</b> AHD CVI TVI CVBS IP	<b>5in1</b> AHD CVI TVI CVBS IP	<b>5in1</b> AHD CVI TVI CVBS IP	<b>5in1</b> AHD CVI TVI CVBS IP
Video supportati	AHD, CVI, TVI, 960H, IP (max. 4MP)	AHD, CVI, TVI, 960H, IP (max. 4MP)	AHD, CVI, TVI, 960H, IP (max. 4MP)	AHD, CVI, TVI, 960H, IP (max. 1080p)
Ingressi Video	16 BNC	8 BNC	4 BNC	32 BNC
Uscite Video	1 HDMI, 1 VGA (Ris. Max 4K)	1 HDMI, 1 VGA (Ris. Max 4K)	1 HDMI, 1 VGA (Ris. Max 1080p)	1 HDMI, 1 VGA (Ris. Max 1080p)
Ingressi Audio	16 RCA	8 RCA	4 RCA	16 RCA
Uscite Audio	1 RCA, Uscita audio da HDMI	1 RCA, Uscita audio da HDMI	1 RCA, Uscita audio da HDMI	1 RCA, Uscita audio da HDMI
Ingressi Allarme	16	8	4	16
Uscite Allarme	1	1	1	1
Porte USB	2 Porte USB 2.0	2 Porte USB 2.0	2 Porte USB 2.0	2 Porte USB 2.0
Ethernet	1 Porta 10/100/1000 Mbps	1 Porta 10/100 Mbps	1 Porta 10/100 Mbps	1 Porta 10/100/1000 Mbps
Controlli PTZ	1 Porta seriale RS-485	1 Porta seriale RS-485	1 Porta seriale RS-485	1 Porta seriale RS-485
Funzioni SMART	Attraversamento Linea, Intrusione in area, Oggetto Rimosso o Abbandonato su un solo canale analogico o da telecamere IP serie 4IPxx	Attraversamento Linea, Intrusione in area, Oggetto Rimosso o Abbandonato su un solo canale analogico o da telecamere IP serie 4IPxx	Attraversamento Linea, Intrusione in area, Oggetto Rimosso o Abbandonato su un solo canale analogico o da telecamere IP serie 4IPxx	--
Funzioni Speciali	UTC per gestione OSD delle telecamere mediante coassiale (no doppino), Server P2P gratuito, Gestione del Dropbox, Invio di email con allegata immagine per motion/allarme, supporto per modem USB 3G/4G.			
Hard Disk supportati	Alloggio interno per 2 HDD Sata (Max 8 Tb/cad.) non in dotazione, 1 uscita e-Sata per HDD esterno	Alloggio interno per 1 HDD Sata (Max 8 Tb) non in dotazione, 1 uscita e-Sata per HDD esterno	Alloggio interno per 1 HDD Sata (Max 8 Tb) non in dotazione, 1 uscita e-Sata per HDD esterno	Alloggio interno per 2 HDD Sata (Max 8 Tb/cad.) non in dotazione
App Mobile	RxCamView per Android e iOS, RxCamViewHD per tablet	RxCamView per Android e iOS, RxCamViewHD per tablet	RxCamView per Android e iOS, RxCamViewHD per tablet	RxCamView per Android e iOS, RxCamViewHD per tablet
Alimentatore	12 Vdc - 5A	12 Vdc - 2A	12 Vdc - 2A	12 Vdc - 5A
Dimensioni	380 x 340 x 50 mm.	300 x 227 x 53 mm.	300 x 227 x 53 mm.	380 x 340 x 50 mm.
Prezzo di Listino	<b>€ 806,00</b>	<b>€ 430,00</b>	<b>€ 235,00</b>	<b>€ 1.050,00</b>



Codice	4HXVR16M3	4HXVR8M3	4HXVR4M3
Compressione Video	H.264	H.264	H.264
Risoluzione max.	<b>4 MP *</b>	<b>4 MP *</b>	<b>4 MP *</b>
Registrazione	16 Ch a 1080p @ 15 IPS + 8 Ch IP 1080p	8 Ch a 1080p @ 15 IPS + 4 Ch IP 1080p	4 Ch a 1080p @ 15 IPS + 2 Ch IP 1080p
Playback	16 Ch Simultanei	8 Ch Simultanei	4 Ch Simultanei
Standard Video	<b>5in1</b> AHD CVI TVI IP	<b>5in1</b> AHD CVI TVI IP	<b>5in1</b> AHD CVI TVI IP
Video supportati	AHD, CVI, TVI, 960H, IP (max. 1080p)	AHD, CVI, TVI, 960H, IP (max. 1080p)	AHD, CVI, TVI, 960H, IP (max. 1080p)
Ingressi Video	16 BNC	8 BNC	4 BNC
Uscite Video	1 HDMI, 1 VGA (Ris. Max 1080p)	1 HDMI, 1 VGA (Ris. Max 1080p)	1 HDMI, 1 VGA (Ris. Max 1080p)
Ingressi Audio	16 RCA	8 RCA	4 RCA
Uscite Audio	1 RCA, Uscita audio da HDMI	1 RCA, Uscita audio da HDMI	1 RCA, Uscita audio da HDMI
Ingressi Allarme	16	8	4
Uscite Allarme	1	1	1
Porte USB	2 Porte USB 2.0	2 Porte USB 2.0	2 Porte USB 2.0
Ethernet	1 Porta 10/100/1000 Mbps	1 Porta 10/100 Mbps	1 Porta 10/100 Mbps
Controlli PTZ	1 Porta seriale RS-485	1 Porta seriale RS-485	1 Porta seriale RS-485
Funzioni SMART	--		
Funzioni Speciali	UTC per gestione OSD delle telecamere mediante coassiale (no doppino), Server P2P gratuito, Gestione del Dropbox, Invio di email con allegata immagine per motion/allarme, supporto per modem USB 3G/4G.		
Hard Disk supportati	Alloggio interno per 2 HDD Sata (Max 8 Tb/cad.) non in dotazione	Alloggio interno per 1 HDD Sata (Max 8 Tb) non in dotazione	Alloggio interno per 1 HDD Sata (Max 8 Tb) non in dotazione
App Mobile	RxCamView per Android e iOS, RxCamViewHD per tablet	RxCamView per Android e iOS, RxCamViewHD per tablet	RxCamView per Android e iOS, RxCamViewHD per tablet
Alimentatore	12 Vdc - 5A	12 Vdc - 2A	12 Vdc - 2A
Dimensioni	380 x 340 x 50 mm.	300 x 227 x 53 mm.	300 x 227 x 53 mm.
Prezzo di Listino	<b>€ 521,00</b>	<b>€ 293,00</b>	<b>€ 176,00</b>

\* La risoluzione 4 MP si integra mediante aggiornamento firmware



AP



AP



AP



AP

Codice	<b>4HDB48P5</b>	<b>4HDB5P5</b>	<b>4HDVD99P5</b>	<b>4HDVD98P5</b>
Risoluzione	<b>5 MP</b>	<b>5 MP</b>	<b>5 MP</b>	<b>5 MP</b>
Obiettivo	Manuale Varifocale 2.8~12 mm	Fisso 3,6 mm.	Manuale Varifocale 2.8~12 mm	Fisso 3,6 mm.
Regolazioni Pan/Tilt	Triassiali	Triassiali	Triassiali	Triassiali
Sensore	CMOS Proprietario	CMOS Proprietario	CMOS Proprietario	CMOS Proprietario
Uscita Video	1 Volt PP 75 Ohm.	1 Volt PP 75 Ohm.	1 Volt PP 75 Ohm.	1 Volt PP 75 Ohm.
Standard Video	<b>3in1</b> AHD TVI CVBS	<b>3in1</b> AHD TVI CVBS	<b>3in1</b> AHD TVI CVBS	<b>3in1</b> AHD TVI CVBS
Illuminatore IR	24 LED SMD Portata 35~40 mt	18 LED SMD Portata 20~25 mt	40 LED SMD Portata 35~40 mt	18 LED SMD Portata 20~25 mt
Sensibilità	0,01 Lux @ F1.2, (AGC On) a colori - 0 Lux con IR ON	0,01 Lux (AGC On) a colori - 0,001 Lux (AGC On) a B/N	0,01 Lux @ F1.2, (AGC On) a colori - 0 Lux con IR ON	0,01 Lux @ F1.2, (AGC On) a colori - 0 Lux con IR ON
OSD	Gestibile mediante funzione UTC, selezione del formato video mediante UTC	Gestibile mediante funzione UTC, selezione del formato video mediante UTC	Gestibile mediante funzione UTC, selezione del formato video mediante UTC	Gestibile mediante funzione UTC, selezione del formato video mediante UTC
Funzioni Video	BLC, D-WDR, HSBLCL, 2D DNR, Mirror	BLC, D-WDR, HSBLCL, 2D DNR, Mirror	BLC, D-WDR, HSBLCL, 2D DNR, Mirror	BLC, D-WDR, HSBLCL, 2D DNR, Mirror
Day & Night	Filtro meccanico Rimovibile (ICR)	Filtro meccanico Rimovibile (ICR)	Filtro meccanico Rimovibile (ICR)	Filtro meccanico Rimovibile (ICR)
Audio In / Out	---	---	---	---
Allarme In / Out	---	---	---	---
Alimentazione	12 Vdc - 380mA	12 Vdc - 280mA	12 Vdc - 400mA	12 Vdc - 280mA
Dimensioni	75 x 75 x 220 mm.	68 x 68 x 155 mm	Ø 152 x 113 mm	Ø 127 x 90 mm
Grado Protezione IP	IP66	IP66	IP66	IP66
Housing (Contenitore)	Tipo <b>B48</b> Metallico Bianco	Tipo <b>B5</b> Metallico Bianco	Tipo <b>D99</b> Metallico Bianco	Tipo <b>D98</b> Metallico Bianco
Prezzo di Listino	<b>€ 115,00</b>	<b>€ 81,00</b>	<b>€ 130,00</b>	<b>€ 83,00</b>



Codice	4H4DB48P1080X	4H4DB48P1080 4H4DB48P1080G	4H4DB5P1080 4H4DB5P1080G	4H4DVD99P1080 4H4DVD99P1080G	4H4DVD98P1080 4H4DVD98P1080G
Risoluzione	1080p FULL HD	1080p FULL HD	1080p FULL HD	1080p FULL HD	1080p FULL HD
Obiettivo	Motorizzato Varifocal 2.8~12 mm	Manuale Varifocal 2.8~12 mm	Fisso 3,6 mm.	Manuale Varifocal 2.8~12 mm	Fisso 3,6 mm.
Regolazioni Pan/Tilt	Triassiali	Triassiali	Triassiali	Triassiali	Triassiali
Sensore	CMOS 1/2.9" Sony IMX323	CMOS 1/2.9" Sony IMX323	CMOS 1/2.9" Sony IMX323	CMOS 1/2.9" Sony IMX323	CMOS 1/2.9" Sony IMX323
Uscita Video	1 Volt PP 75 Ohm.	1 Volt PP 75 Ohm.	1 Volt PP 75 Ohm.	1 Volt PP 75 Ohm.	1 Volt PP 75 Ohm.
Standard Video	4in1 AHD CVI TVI CVBS	4in1 AHD CVI TVI CVBS	4in1 AHD CVI TVI CVBS	4in1 AHD CVI TVI CVBS	4in1 AHD CVI TVI CVBS
Illuminatore IR	24 LED SMD Portata 35~40 mt	24 LED SMD Portata 35~40 mt	18 LED SMD Portata 20~25 mt	40 LED SMD Portata 35~40 mt	18 Paster LED IR Portata 15~20 mt
Sensibilità	0,03 Lux @ F1.2, (AGC On) a colori - 0 Lux a B/N IR ON	0,03 Lux @ F1.2, (AGC On) a colori - 0 Lux a B/N IR ON	0,03 Lux @ F1.2, (AGC On) a colori - 0 Lux a B/N IR ON	0,03 Lux @ F1.2, (AGC On) a colori - 0 Lux a B/N IR ON	0,03 Lux @ F1.2, (AGC On) a colori - 0 Lux a B/N IR ON
OSD	Gestibile mediante funzione UTC, selezione del formato video mediante dip-switch	Gestibile mediante funzione UTC, selezione del formato video mediante dip-switch	Gestibile mediante funzione UTC, selezione del formato video mediante dip-switch	Gestibile mediante funzione UTC, selezione del formato video mediante dip-switch	Gestibile mediante funzione UTC, selezione del formato video mediante dip-switch
Funzioni Video	BLC, D-WDR, HLC, 2D e 3D DNR, Mirror, Privacy	BLC, D-WDR, HLC, 2D e 3D DNR, Mirror, Privacy	BLC, D-WDR, HLC, 2D e 3D DNR, Mirror, Privacy	BLC, D-WDR, HLC, 2D e 3D DNR, Mirror, Privacy	BLC, D-WDR, HLC, 2D e 3D DNR, Mirror, Privacy
Day & Night	Filtro meccanico Rimovibile (ICR)	Filtro meccanico Rimovibile (ICR)	Filtro meccanico Rimovibile (ICR)	Filtro meccanico Rimovibile (ICR)	Filtro meccanico Rimovibile (ICR)
Audio In / Out	---	---	---	---	---
Allarme In / Out	---	---	---	---	---
Alimentazione	12 Vdc - 500mA	12 Vdc - 400mA	12 Vdc - 280mA	12 Vdc - 420mA	12 Vdc - 420mA
Dimensioni	75 x 75 x 220 mm.	75 x 75 x 220 mm.	68 x 68 x 155 mm	Ø 152 x 113 mm	Ø 127 x 90 mm
Grado Protezione IP	IP66	IP66	IP66	IP66	IP66
Housing (Contenitore)	Tipo <b>B48</b> Metallico Bianco	Tipo <b>B48</b> Metallico Bianco o Grigio	Tipo <b>B5</b> Metallico Bianco o Grigio	Tipo <b>D99</b> Metallico Bianco o Grigio	Tipo <b>D98</b> Metallico Bianco o Grigio
Prezzo di Listino	€ 147,00	€ 103,00	€ 72,00	€ 118,00	€ 70,00



EL



EL



EL



EL

Codice	4H4DB25P1080PIR	4H4DB15P1080L	4H4DD26P1080PIR	4H4DD16P1080L
Risoluzione	<b>1080p FULL HD</b>	<b>1080p FULL HD</b>	<b>1080p FULL HD</b>	<b>1080p FULL HD</b>
Obiettivo	Fisso 3,6 mm. Sensore PIR integrato, Portata 5~10 mt Copertura O:139°/V:120°	Fisso 3,6 mm.	Fisso 3,6 mm. Sensore PIR integrato, Portata 5~10 mt Copertura O:139°/V:120°	Fisso 3,6 mm.
Regolazioni Pan/Tilt	Triassiali	Triassiali	Triassiali	Triassiali
Sensore	CMOS Proprietario	CMOS Proprietario	CMOS Proprietario	CMOS Proprietario
Uscita Video	1 Volt PP 75 Ohm.	1 Volt PP 75 Ohm.	1 Volt PP 75 Ohm.	1 Volt PP 75 Ohm.
Standard Video	<b>4in1</b> AHD CVI TVI CVBS	<b>4in1</b> AHD CVI TVI CVBS	<b>4in1</b> AHD CVI TVI CVBS	<b>4in1</b> AHD CVI TVI CVBS
Illuminatore IR	18 LED SMD Portata 20~25 mt	12 LED SMD Portata 10~15 mt	18 LED SMD Portata 15~20 mt	12 LED SMD Portata 10~15 mt
Sensibilità	0,03 Lux @ F1.2, (AGC On) a colori - 0 Lux a B/N IR ON	0,03 Lux @ F1.2, (AGC On) a colori - 0 Lux a B/N IR ON	0,03 Lux @ F1.2, (AGC On) a colori - 0 Lux a B/N IR ON	0,03 Lux @ F1.2, (AGC On) a colori - 0 Lux a B/N IR ON
OSD	Gestibile mediante funzione UTC	Gestibile mediante funzione UTC	Gestibile mediante funzione UTC	Gestibile mediante funzione UTC
Funzioni Video	BLC, D-WDR, HLC, 2D e 3D DNR, Mirror, Privacy	BLC, D-WDR, HLC, 2D e 3D DNR, Mirror, Privacy	BLC, D-WDR, HLC, 2D e 3D DNR, Mirror, Privacy	BLC, D-WDR, HLC, 2D e 3D DNR, Mirror, Privacy
Day & Night	Filtro meccanico Rimovibile (ICR)	Filtro meccanico Rimovibile (ICR)	Filtro meccanico Rimovibile (ICR)	Filtro meccanico Rimovibile (ICR)
Audio In / Out	---	---	---	---
Allarme In / Out	---	---	---	---
Alimentazione	12 Vdc - 380mA	12 Vdc - 240mA	12 Vdc - 240mA	12 Vdc - 240mA
Dimensioni	Ø 68 x 155 mm	Ø 68 x 155 mm	Ø 100 x 90 mm	Ø 100 x 87 mm
Grado Protezione IP	IP66	IP66	IP66	IP66
Housing (Contenitore)	Tipo <b>B25</b> Metallico Bianco	Tipo <b>B15</b> Plastico Bianco	Tipo <b>D26</b> Metallico Bianco	Tipo <b>D16</b> Plastico Bianco
Prezzo di Listino	<b>€ 59,00</b>	<b>€ 47,00</b>	<b>€ 61,00</b>	<b>€ 47,00</b>

Garanzia  
24  
Mesi

AP  
Advanced  
Performance

EL  
Entry Level  
(Basic)

## Speed Dome HD Universali - 1080p

AP



AP



EL



EL



Codice	7H4SD30XIR1080L	HUAHDS20IR1080L	HUAHDB45V1080X10	2H4SD61X5P2
Risoluzione	<b>1080p FULL HD</b>	<b>1080p FULL HD</b>	<b>1080p FULL HD</b>	<b>1080p FULL HD</b>
Obiettivo	Ottico 30X (4,3~135 mm)	Ottico 20X (4,7~94 mm)	Ottico 10X (5,1~51 mm)	Ottico 5X (2,7~13,5 mm)
Regolazioni Pan/Tilt	Pan : 360° endless Tilt: 360° con autoflip	Pan : 360° endless Tilt: 360° con autoflip	Pan : 250°; Tilt: 10°~55°	Pan : 360° endless; Tilt: 170°
Velocità Pan/Tilt	Preset speed: 0,01°~360°/sec.	Preset speed: 0,01°~360°/sec.	Pan 0,5°~15°/sec. - Tilt 0,5°~10°/sec	Pan 25°/sec. - Tilt 25°/sec
Sensore	CMOS 1/2.8" Progressive Scan	CMOS 1/2.8" Progressive Scan	CMOS 1/2.8" Progressive Scan	CMOS 1/2.9" Progressive Scan
Uscita Video	1 BNC	1 BNC	1 BNC	1 BNC
Standard Video	<b>4in1</b> AHD CVI TVI CVBS	<b>AHD</b> Analogue High Definition	<b>AHD</b> Analogue High Definition	<b>4in1</b> AHD CVI TVI CVBS
Illuminatore IR	4+4 LED IR High Power Super Flux da 850nm - Portata 100 m con funzione SMART IR	4+4 LED IR High Power Super Flux da 850nm - Portata 100 m con funzione SMART IR	2 LED IR High Power Super Flux da 850nm - portata 50 m	1 LED Array - Portata 15 m
Sensibilità	0,05 Lux a colori / 0,01 Lux in B/N	0,05 Lux a colori / 0,01 Lux in B/N	0 Lux con IR accesi	0,2 Lux @ F2 a colori - 0 Lux a B/N IR ON
Preset / Tour / Pattern	256 Preset / 8 Tour / 4 Pattern	256 Preset / 8 Tour / 4 Pattern	256 Preset / 1 Tour / 1 Pattern	16 Preset / 1 Tour / 1 Pattern
OSD	Gestibile mediante funzione UTC	Gestibile mediante funzione UTC	Gestibile mediante funzione UTC	Gestibile mediante funzione UTC
Funzioni Video	BLC, WDR, 2D e 3D DNR, Privacy, Auto-Flip, Idle function, Power-Up Action.	BLC, WDR, 2D e 3D DNR, Privacy, Auto-Flip, Idle function, Power-Up Action.	BLC, WDR, 3D DNR, Privacy, Auto-Flip, Idle function, Power-Up Action.	BLC, D-WDR, HLC, 3D DNR, Mirror, Privacy, Parking, AB Scan.
Day & Night	Filtro meccanico Rimovibile (ICR)	Filtro meccanico Rimovibile (ICR)	Filtro meccanico Rimovibile (ICR)	Filtro meccanico Rimovibile (ICR)
Audio In / Out	---	---	---	---
Allarme In / Out	2 Ingressi / 1 Uscita	2 Ingressi / 1 Uscita	---	---
Alimentazione	12 Vdc 5A (max) alimentatore a corredo	12 Vdc 5A (max) alimentatore a corredo	12 Vdc 2A (max) alimentatore non in dotazione	12 Vdc 1A (max)
Dimensioni	Ø 210 x 304 mm (con staffa HUSDWMB01 a corredo)	Ø 210 x 304 mm (con staffa HUSDWMB01 a corredo)	225 x 165 x 94 mm (con staffa a corredo)	Ø 110 x 96 mm
Grado Protezione IP	IP66	IP66	IP66	IP66
Housing (Contenitore)	Tipo <b>SD20</b> Metallico Bianco. Ventola e Riscaldatore integrati	Tipo <b>SD20</b> Metallico Bianco. Ventola e Riscaldatore integrati	Tipo <b>B45</b> Metallico Bianco	Tipo <b>SD61</b> Metallico Bianco
Prezzo di Listino	<b>€ 1.391,00</b>	<b>€ 734,00</b>	<b>€ 318,00</b>	<b>€ 274,00</b>



Sistemi IP - Serie PRO-LINE



Garanzia  
30  
Mesi

PL  
Pro-Line

NVR serie PRO-LINE - 12 MP



Alte prestazioni  
Alta definizione fino a 12 Megapixel  
30 Mesi di garanzia  
S.M.A.R.T. Function  
Uscite di allarme gestibili dall'App

PL  
Pro-Line

La serie **Pro-Line** rappresenta la fascia più alta e performante dei prodotti Videostar, la quale ha un'estensione di garanzia fino a 30 mesi.

Codice	5NVR664HS4K	5NVR632HS4K	5NVR632H4K
Compressione Video	H.265 / H.264 / H.265+ / H.264+	H.265 / H.264 / H.265+ / H.264+	H.265 / H.264 / H.265+ / H.264+
Risoluzione max.	<b>12 MP</b>	<b>12 MP</b>	<b>12 MP</b>
Registrazione	64 Ch a 12 MP @ Realtime	32 Ch a 12 MP @ Realtime	32 Ch a 12 MP @ Realtime
Playback	12 Ch @ 4K, 16 Ch @ 1080p Simultaneamente	12 Ch @ 4K, 16 Ch @ 1080p Simultaneamente	12 Ch @ 4K, 16 Ch @ 1080p Simultaneamente
Canali IP	64	32	32
Uscite Video	2 HDMI, 1 VGA (Ris. Max. 4K)	2 HDMI, 1 VGA (Ris. Max. 4K)	1 HDMI, 1 VGA (Ris. Max. 4K)
Ingressi Audio	1 RCA locale, 64 flussi indipendenti da ciascuna telecamera IP con audio	1 RCA locale, 32 flussi indipendenti da ciascuna telecamera IP con audio	1 RCA locale, 32 flussi indipendenti da ciascuna telecamera IP con audio
Uscite Audio	1 RCA, Uscita audio da HDMI	1 RCA, Uscita audio da HDMI	1 RCA, Uscita audio da HDMI
Ingressi Allarme	16	16	8
Uscite Allarme	4	4	1
Porte USB	2 Porte USB 2.0, 1 Porta USB 3.0	2 Porte USB 2.0, 1 Porta USB 3.0	1 Porta USB 2.0, 1 Porta USB 3.0
Ethernet	2 Porte 10/100/1000 Mbps	2 Porte 10/100/1000 Mbps	1 Porta 10/100/1000 Mbps
Controlli PTZ	Tramite TCP/IP o porta seriale RS-485	Tramite TCP/IP o porta seriale RS-485	Tramite TCP/IP
Funzioni SMART	Se collegato a telecamere serie 5IPxxx : Attraversamento Linea, Ingresso / Uscita da area, Oggetto Rimosso / Abbandonato, Affollamento di persone, Vagabondaggio, Rilevazione di oggetti a velocità elevata, Face detection, People counting, SMART playback con possibilità di bloccare le immagini o spezzoni di filmato all'interno del disco		
Funzioni Speciali	Visualizzazione e registrazione in corridor mode 9:16, Server P2P gratuito, Gestione di Google Drive o Dropbox, Invio di email con allegata immagine per motion/allarme/SMART, supporto per modem USB 3G/4G, supporto per dongle USB WIFI, SMART playback, gestione avanzata del disco, RAID 0/1, Registrazione Main o SubStream per canale IP, Invio immagini/video su FTP, Crittografia del flusso video SNMP, HTTPS, NTP, SSL		
Hard Disk supportati	Alloggio interno per 8 HDD Sata (Max 8 Tb/cad.) + 1 Porta eSata, HDD non in dotazione	Alloggio interno per 8 HDD Sata (Max 8 Tb/cad.) + 1 Porta eSata, HDD non in dotazione	Alloggio interno per 2 HDD Sata (Max 8 Tb/cad.), HDD non in dotazione
App Mobile	Videostar Mobile per Android e iOS, Videostar mobile HD per tablet	Videostar Mobile per Android e iOS, Videostar mobile HD per tablet	Videostar Mobile per Android e iOS, Videostar mobile HD per tablet
Software di gestione	CMS da 128 canali in dotazione per piattaforma Windows o MAC, gestione da browser IE, supporta fino a 4 connessioni utente simultanee.	CMS da 128 canali in dotazione per piattaforma Windows o MAC, gestione da browser IE, supporta fino a 4 connessioni utente simultanee.	CMS da 128 canali in dotazione per piattaforma Windows o MAC, gestione da browser IE, supporta fino a 4 connessioni utente simultanee.
Alimentatore	Alimentatore Integrato 220Vac max 150W	Alimentatore Integrato 220Vac max 150W	12 Vdc - 5A
Dimensioni	440 x 452 x 90 mm.	440 x 452 x 90 mm.	380 x 298 x 45 mm.
Prezzo di Listino	<b>€ 1.367,00</b>	<b>€ 806,00</b>	<b>€ 484,00</b>

PRO LINE



Codice	5NVR632M4K16P	5NVR616M4K16P	5NVR616H4K	5NVR608M4K
Compressione Video	H.265 / H.264 / H.265+ / H.264+	H.265 / H.264 / H.265+ / H.264+	H.265 / H.264 / H.265+ / H.264+	H.265 / H.264
Risoluzione max.	<b>12 MP</b>	<b>12 MP</b>	<b>12 MP</b>	<b>4K 8MP</b>
Registrazione	32 Ch a 12 MP @ Realtime	16 Ch a 12 MP @ Realtime	16 Ch a 12 MP @ Realtime	8 Ch a 4K @ Realtime
Playback	12 Ch @ 4K, 16 Ch @ 1080p Simultaneamente	4 Ch @ 4K, 16 Ch @ 1080p Simultaneamente	4 Ch @ 4K, 16 Ch @ 1080p Simultaneamente	4 Ch @ 4K, 16 Ch @ 1080p Simultaneamente
Canali IP	32	16	16	8
Uscite Video	1 HDMI, 1 VGA (Ris. Max. 4K)	1 HDMI, 1 VGA (Ris. Max. 4K)	1 HDMI, 1 VGA (Ris. Max. 4K)	1 HDMI, 1 VGA (Ris. Max. 4K)
Ingressi Audio	1 RCA locale, 32 flussi indipendenti da ciascuna telecamera IP con audio	1 RCA locale, 16 flussi indipendenti da ciascuna telecamera IP con audio	1 RCA locale, 16 flussi indipendenti da ciascuna telecamera IP con audio	1 RCA locale, 8 flussi indipendenti da ciascuna telecamera IP con audio
Uscite Audio	1 RCA, Uscita audio da HDMI	1 RCA, Uscita audio da HDMI	1 RCA, Uscita audio da HDMI	1 RCA, Uscita audio da HDMI
Ingressi Allarme	8	8	8	8
Uscite Allarme	2	2	1	1
Porte USB	2 Porta USB 2.0, 1 Porta USB 3.0	1 Porta USB 2.0, 1 Porta USB 3.0	1 Porta USB 2.0, 1 Porta USB 3.0	1 Porta USB 2.0, 1 Porta USB 3.0
Ethernet	1 Porta 10/100/1000 Mbps + 16 Porte PoE 10/100 Mbps	1 Porta 10/100/1000 Mbps + 16 Porte PoE 10/100 Mbps	1 Porta 10/100/1000 Mbps	1 Porta 10/100/1000 Mbps
Controlli PTZ	Tramite TCP/IP	Tramite TCP/IP	Tramite TCP/IP	Tramite TCP/IP o porta seriale RS-485
Funzioni SMART	Se collegato a telecamere serie 5IPxxx : Attraversamento Linea, Ingresso / Uscita da area, Oggetto Rimosso / Abbandonato, Affollamento di persone, Vagabondaggio, Rilevazione di oggetti a velocità elevata, Face detection, People counting, SMART playback con possibilità di bloccare le immagini o spezzoni di filmato all'interno del disco			
Funzioni Speciali	Visualizzazione e registrazione in corridor mode 9:16, Server P2P gratuito, Gestione di Google Drive o Dropbox, Invio di email con allegata immagine per motion/allarme/SMART, supporto per modem USB 3G/4G, supporto per dongle USB WIFI, SMART playback, gestione avanzata del disco, RAID 0/1, Registrazione Main o SubStream per canale IP, Invio immagini/video su FTP, Crittografia del flusso video SNMP, HTTPS, NTP, SSL			
Hard Disk supportati	Alloggio interno per 2 HDD Sata (Max 8 Tb/cad.), HDD non in dotazione	Alloggio interno per 2 HDD Sata (Max 8 Tb/cad.), HDD non in dotazione	Alloggio interno per 2 HDD Sata (Max 8 Tb/cad.), HDD non in dotazione	Alloggio interno per 1 HDD Sata (Max 8 Tb), HDD non in dotazione
App Mobile	Videostar Mobile per Android e iOS, Videostar mobile HD per tablet	Videostar Mobile per Android e iOS, Videostar mobile HD per tablet	Videostar Mobile per Android e iOS, Videostar mobile HD per tablet	Videostar Mobile per Android e iOS, Videostar mobile HD per tablet
Software di gestione	CMS da 128 canali in dotazione per piattaforma Windows o MAC, gestione da browser IE, supporta fino a 4 connessioni utente simultanee.	CMS da 128 canali in dotazione per piattaforma Windows o MAC, gestione da browser IE, supporta fino a 4 connessioni utente simultanee.	CMS da 128 canali in dotazione per piattaforma Windows o MAC, gestione da browser IE, supporta fino a 4 connessioni utente simultanee.	CMS da 128 canali in dotazione per piattaforma Windows o MAC, gestione da browser IE, supporta fino a 4 connessioni utente simultanee.
Alimentatore	Alimentatore Integrato 230Vac max 150W	Alimentatore Integrato 230Vac max 150W	12 Vdc - 5A	12 Vdc - 2A
Dimensioni	380 x 298 x 45 mm.	380 x 298 x 45 mm.	380 x 298 x 45 mm.	315 x 235 x 45 mm.
Prezzo di Listino	<b>€ 928,00</b>	<b>€ 879,00</b>	<b>€ 435,00</b>	<b>€ 381,00</b>

Garanzia  
30  
Mesi

PL  
Pro-Line

IP Camera serie PRO-LINE - 12 MP e 8 MP



Codice	5IPB68A12X	5IPD88P12X	5IPFD69P12	5IPB68A8X	5IPD88P8X
Risoluzione	<b>12 MP</b>	<b>12 MP</b>	<b>12 MP</b>	<b>4K 8MP</b>	<b>4K 8MP</b>
Registrazione	12 Megapixel: 4000 x 3000 @ 12 FPS	12 Megapixel: 4000 x 3000 @ 12 FPS	12 Megapixel: 4000 x 3000 @ 20 FPS	8 Megapixel (4K): 3840 x 2160 @ 25 FPS	8 Megapixel (4K): 3840 x 2160 @ 25 FPS
Obiettivo	<b>Motorizzato</b> 3,6-11mm @2.0 messa a fuoco automatica, Angolo di visualizzazione 83° ~ 28,8°	<b>Motorizzato</b> 3,6-11mm @2.0 messa a fuoco automatica, Angolo di visualizzazione 83° ~ 28,8°	Fish-Eye Fissa 1,85mm @ 2.0	<b>Motorizzato</b> 3,6-11mm @2.0 messa a fuoco automatica, Angolo di visualizzazione 83° ~ 28,8°	<b>Motorizzato</b> 3,6-11mm @2.0 messa a fuoco automatica, Angolo di visualizzazione 83° ~ 28,8°
Regolazioni Pan/Tilt	Triassiali	Triassiali	---	Triassiali	Triassiali
Sensore	CMOS 1/1.7" <b>Sony</b> IMX226	CMOS 1/1.7" <b>Sony</b> IMX226	CMOS 1/1,7" Proprietario	CMOS 1/3" <b>Sony</b> IMX274	CMOS 1/3" <b>Sony</b> IMX274
Uscita Video	1 uscita video analogica (Tester)	1 uscita video analogica	---	1 uscita video analogica (Tester)	1 uscita video analogica
Compressione Video	H.265/H.265+/H.264 Triplo Stream (Mainstream, Substream, Mobile)	H.265/H.265+/H.264 Triplo Stream (Mainstream, Substream, Mobile)	H.265/H.264/H.265+/H.264+ Triplo Stream (Mainstream, Substream, Mobile) fino a 6 flussi video simultanei (Fisheye, Panorama, PTZ1, PTZ2, PTZ3, PTZ4)	H.265/H.265+/H.264 Triplo Stream (Mainstream, Substream, Mobile)	H.265/H.265+/H.264 Triplo Stream (Mainstream, Substream, Mobile)
Illuminatore IR	6 LED IR Array - Portata 35~40 mt.	30 LED SMD - Portata 25~30 mt.	6 LED SMD - Portata 15 m	6 LED IR Array - Portata 35~40 mt.	30 LED SMD - Portata 25~30 m
Sensibilità	0,1 Lux/F2,0 (Colori), 0 Lux/F2,0 (IR attivo)	0,1 Lux/F2,0 (Colori), 0 Lux/F2,0 (IR attivo)	0.01Lux(Color), 0Lux(IR on)	0,1 Lux/F2,0 (Colori), 0 Lux/F2,0 (IR attivo)	0,1 Lux/F2,0 (Colori), 0 Lux/F2,0 (IR attivo)
Funzioni Video	BLC, D-WDR, 3D DNR, Privacy, Motion Detection	BLC, D-WDR, 3D DNR, Privacy, Motion Detection	BLC, WDR, D-WDR, 3D DNR, Privacy, Motion Detection	BLC, D-WDR, 3D DNR, Privacy, Motion Detection	BLC, D-WDR, 3D DNR, Privacy, Motion Detection
Funzioni SMART	Rilevazione intrusione in Area, Attraversamento linea singola o bi-direzionale, Ingresso in Area, Uscita da Area, Oggetto rimosso/abbandonato, Rilevazione oggetto a movimento veloce, Face detection, Rilevazione affollamento di persone, Vagabondaggio, People counting				
Funzioni Speciali	Defog, ROI, Smart Light, Smart IR, Trasferimento immagini e video su NAS e/o FTP, Rilevazione Network scollegata, Conflitto IP, Errore Storage, Cloud P2P	Defog, ROI, Smart IR, Trasferimento immagini e video su NAS e/o FTP, Rilevazione Network scollegata, Conflitto IP, Errore Storage, Cloud P2P	Defog, ROI, Smart IR, Trasferimento video su FTP, Conflitto IP, Errore Storage, Cloud P2P	Defog, ROI, Smart Light, Smart IR, Trasferimento immagini e video su NAS e/o FTP, Rilevazione Network scollegata, Conflitto IP, Errore Storage, Cloud P2P	Defog, ROI, Smart IR, Trasferimento immagini e video su NAS e/o FTP, Rilevazione Network scollegata, Conflitto IP, Errore Storage, Cloud P2P
Day & Night	Filtro meccanico Rimovibile (ICR), Day/Night automatico o programmato	Filtro meccanico Rimovibile (ICR), Day/Night automatico o programmato	Filtro meccanico Rimovibile (ICR)	Filtro meccanico Rimovibile (ICR), Day/Night automatico o programmato	Filtro meccanico Rimovibile (ICR), Day/Night automatico o programmato
Audio In / Out	1 ingresso / 1 uscita, Compressione G.711A	1 ingresso / 1 uscita, Microfono integrato, Compressione G.711A	1 ingresso / 1 uscita, Microfono integrato, Speaker integrato, Compressione G.711A	1 ingresso / 1 uscita, Compressione G.711A	1 ingresso / 1 uscita, Microfono integrato, Compressione G.711A
Allarme In / Out	1 ingresso / 1 uscita	1 ingresso / 1 uscita	1 ingresso / 1 uscita	1 ingresso / 1 uscita	1 ingresso / 1 uscita
Memoria Esterna	Slot per Micro SD/SDHC/SDXC fino a 128Gb	Slot per Micro SD/SDHC/SDXC fino a 128Gb	Slot per Micro SD/SDHC/SDXC fino a 128Gb	Slot per Micro SD/SDHC/SDXC fino a 128Gb	Slot per Micro SD/SDHC/SDXC fino a 128Gb
Alimentazione	12Vdc, PoE 802.3af, Max 7W	12Vdc, PoE 802.3af, Max 7W	12Vdc, PoE 802.3af	12Vdc, PoE 802.3af, Max 7W	12Vdc, PoE 802.3af, Max 7W
Dimensioni	Ø 104 x 276 mm	Ø 140 x 115 mm	Ø 120 x 55 mm	Ø 104 x 276 mm	Ø 140 x 115 mm
Grado Protezione IP	IP66	IP66	IP64	IP66	IP66
Housing (Contenitore)	Tipo <b>B68</b> Metallico Bianco	Tipo <b>D88</b> Metallico Bianco	Tipo <b>D69</b> Metallico Bianco	Tipo <b>B68</b> Metallico Bianco	Tipo <b>D88</b> Metallico Bianco
Prezzo di Listino	<b>€ 1.098,00</b>	<b>€ 1.098,00</b>	<b>€ 915,00</b>	<b>€ 654,00</b>	<b>€ 654,00</b>

PRO LINE



Codice	5IPB68A4X	5IPD88P4X	5IPB68A4	5IPB18A4
Risoluzione	<b>4 MP</b>	<b>4 MP</b>	<b>4 MP</b>	<b>4 MP</b>
Registrazione	4 Megapixel : 2560 x 1440 @ 20 FPS	4 Megapixel : 2560 x 1440 @ 20 FPS	4 Megapixel : 2560 x 1440 @ 20 FPS	4 Megapixel : 2560 x 1440 @ 20 FPS
Obiettivo	<b>Motorizzato</b> 2,8-12 mm @2.0 messa a fuoco automatica, Angolo di visualizzazione 97,6° ~ 28,8°	<b>Motorizzato</b> 2,8-12 mm @2.0 messa a fuoco automatica, Angolo di visualizzazione 97,6° ~ 28,8°	Varifocale 2,8-12 mm @2.0, Angolo di visualizzazione 97,6° ~ 28,8°	Fisso 3,6 mm @2.6, Angolo di visualizzazione 83°
Regolazioni Pan/Tilt	Triassiali	Triassiali	Triassiali	Triassiali
Sensore	CMOS 1/3" OmniVision OV4689	CMOS 1/3" OmniVision OV4689	CMOS 1/3" OmniVision OV4689	CMOS 1/3" OmniVision OV4689
Uscita Video	1 uscita video analogica (Tester)	1 uscita video analogica	1 uscita video analogica (Tester)	1 uscita video analogica
Compressione Video	H.265/H.265+/H.264 Triplo Stream (Mainstream, Substream, Mobile)	H.265/H.265+/H.264 Triplo Stream (Mainstream, Substream, Mobile)	H.265/H.265+/H.264 Triplo Stream (Mainstream, Substream, Mobile)	H.265/H.265+/H.264 Triplo Stream (Mainstream, Substream, Mobile)
Illuminatore IR	6 LED IR Array - Portata 35~40 mt.	30 LED SMD - Portata 25~30 m	6 LED IR Array - Portata 35~40 mt.	6 LED IR Array - Portata 35 mt.
Sensibilità	0,1 Lux/F2,0 (Colori), 0 Lux/F2,0 (IR attivo)	0,1 Lux/F2,0 (Colori), 0 Lux/F2,0 (IR attivo)	0,1 Lux/F2,0 (Colori), 0 Lux/F2,0 (IR attivo)	0,1 Lux/F2,0 (Colori), 0 Lux/F2,0 (IR attivo)
Funzioni Video	BLC, D-WDR, 3D DNR, Privacy, Motion Detection	BLC, D-WDR, 3D DNR, Privacy, Motion Detection	BLC, D-WDR, 3D DNR, Privacy, Motion Detection	BLC, D-WDR, 3D DNR, Privacy, Motion Detection
Funzioni SMART	Rilevazione intrusione in Area, Attraversamento linea singola o bi-direzionale, Ingresso in Area, Uscita da Area, Oggetto rimosso/abbandonato, Rilevazione oggetto a movimento veloce, Face detection, Rilevazione affollamento di persone, Vagabondaggio, People counting			
Funzioni Speciali	Defog, ROI, Smart Light, Smart IR, Trasferimento immagini e video su NAS e/o FTP, Rilevazione Network scollegata, Conflitto IP, Errore Storage, Cloud P2P	Defog, ROI, Smart IR, Trasferimento immagini e video su NAS e/o FTP, Rilevazione Network scollegata, Conflitto IP, Errore Storage, Cloud P2P	Defog, ROI, Smart Light, Smart IR, Trasferimento immagini e video su NAS e/o FTP, Rilevazione Network scollegata, Conflitto IP, Errore Storage, Cloud P2P	Defog, ROI, Smart IR, Trasferimento immagini e video su NAS e/o FTP, Rilevazione Network scollegata, Conflitto IP, Errore Storage, Cloud P2P
Day & Night	Filtro meccanico Rimovibile (ICR), Day/Night automatico o programmato	Filtro meccanico Rimovibile (ICR), Day/Night automatico o programmato	Filtro meccanico Rimovibile (ICR), Day/Night automatico o programmato	Filtro meccanico Rimovibile (ICR), Day/Night automatico o programmato
Audio In / Out	1 ingresso / 1 uscita, Compressione G.711A	1 ingresso / 1 uscita, Microfono integrato, Compressione G.711A	1 ingresso / 1 uscita, Compressione G.711A	1 ingresso / 1 uscita, Compressione G.711A
Allarme In / Out	1 ingresso / 1 uscita	1 ingresso / 1 uscita	1 ingresso / 1 uscita	1 ingresso / 1 uscita
Memoria Esterna	Slot per Micro SD/SDHC/SDXC fino a 128Gb	Slot per Micro SD/SDHC/SDXC fino a 128Gb	Slot per Micro SD/SDHC/SDXC fino a 128Gb	Slot per Micro SD/SDHC/SDXC fino a 128Gb
Alimentazione	12Vdc, PoE 802.3af, Max 7W	12Vdc, PoE 802.3af, Max 7W	12Vdc, PoE 802.3af, Max 7W	12Vdc, PoE 802.3af, Max 7W
Dimensioni	Ø 104 x 276 mm	Ø 140 x 115 mm	Ø 104 x 276 mm	Ø 80 x 211 mm
Grado Protezione IP	IP66	IP66	IP66	IP66
Housing (Contenitore)	Tipo <b>B68</b> Metallico Bianco	Tipo <b>D88</b> Metallico Bianco	Tipo <b>B68</b> Metallico Bianco	Tipo <b>B18</b> Metallico Bianco
Prezzo di Listino	<b>€ 401,00</b>	<b>€ 410,00</b>	<b>€ 342,00</b>	<b>€ 283,00</b>

Garanzia  
**30**  
Mesi

**PL**  
Pro-Line

IP Camera serie PRO-LINE - 4 MP, 3MP e 2 MP



Codice	<b>5IPD88P4</b>	<b>5IPD78P4</b>	<b>5IPB68A2XHF</b>	<b>5IPD88P2XHF</b>
Risoluzione	<b>4 MP</b>	<b>4 MP</b>	<b>3 MP</b>	<b>1080p FULL HD</b>
Registrazione	4 Megapixel : 2560 x 1440 @ 20 FPS	4 Megapixel : 2560 x 1440 @ 20 FPS	3 Megapixel : 2048 x 1536 @ 45FPS (60 FPS @ 1080p)	3 Megapixel : 2048 x 1536 @ 45FPS (60 FPS @ 1080p)
Obiettivo	Varifocal 2,8-12 mm @2.0, Angolo di visualizzazione 97,6° ~ 28,8°	Fisso 3,6 mm @2.6, Angolo di visualizzazione 83°	<b>Motorizzato</b> 2,7-13,5 mm @2.0 messa a fuoco automatica	<b>Motorizzato</b> 2,7-13,5 mm @2.0 messa a fuoco automatica
Regolazioni Pan/Tilt	Triassiali	Triassiali	Triassiali	Triassiali
Sensore	CMOS 1/3" OmniVision OV4689	CMOS 1/3" OmniVision OV4689	CMOS 1/2,8" <b>Sony</b> IMX123 Starvis Starlight	CMOS 1/2,8" <b>Sony</b> IMX123 Starvis Starlight
Uscita Video	1 uscita video analogica	---	1 uscita video analogica (Tester)	1 uscita video analogica
Compressione Video	H.265/H.265+/H.264 Triplo Stream (Mainstream, Substream, Mobile)	H.265/H.265+/H.264 Triplo Stream (Mainstream, Substream, Mobile)	H.265/H.265+/H.264 Triplo Stream (Mainstream, Substream, Mobile)	H.265/H.265+/H.264 Triplo Stream (Mainstream, Substream, Mobile)
Illuminatore IR	30 LED SMD - Portata 25~30 m	6 LED IR - Portata 10 m	6 LED IR Array - Portata 35 mt.	30 LED SMD - Portata 25~30 m
Sensibilità	0,1 Lux/F2,0 (Colori), 0 Lux/F2,0 (IR attivo)	0,1 Lux/F2,6 (Colori), 0 Lux/F2,6 (IR attivo)	0,001 Lux/F2,0 (Colori), 0 Lux/F2,0 (IR attivo)	0,001 Lux/F2,0 (Colori), 0 Lux/F2,0 (IR attivo)
Funzioni Video	BLC, D-WDR, 3D DNR, Privacy, Motion Detection	BLC, D-WDR, 3D DNR, Privacy, Motion Detection	BLC, D-WDR, 3D DNR, Privacy, Motion Detection	BLC, D-WDR, 3D DNR, Privacy, Motion Detection
Funzioni SMART	Rilevazione intrusione in Area, Attraversamento linea singola o bi-direzionale, Ingresso in Area, Uscita da Area, Oggetto rimosso/abbandonato, Rilevazione oggetto a movimento veloce, Face detection, Rilevazione affollamento di persone, Vagabondaggio, People counting			
Funzioni Speciali	Defog, ROI, Smart IR, Trasferimento immagini e video su NAS e/o FTP, Rilevazione Network scollegata, Conflitto IP, Errore Storage, Cloud P2P	Defog, ROI, Smart IR, Trasferimento immagini e video su NAS e/o FTP, Rilevazione Network scollegata, Conflitto IP, Errore Storage, Cloud P2P	Defog, ROI, Smart Light, Smart IR, Trasferimento immagini e video su NAS e/o FTP, Rilevazione Network scollegata, Conflitto IP, Errore Storage, Cloud P2P	Defog, ROI, Smart IR, Trasferimento immagini e video su NAS e/o FTP, Rilevazione Network scollegata, Conflitto IP, Errore Storage, Cloud P2P
Day & Night	Filtro meccanico Rimovibile (ICR), Day/Night automatico o programmato	Filtro meccanico Rimovibile (ICR), Day/Night automatico o programmato	Filtro meccanico Rimovibile (ICR), Day/Night automatico o programmato	Filtro meccanico Rimovibile (ICR), Day/Night automatico o programmato
Audio In / Out	1 ingresso / 1 uscita, Microfono integrato, Compressione G.711A	1 ingresso / 1 uscita, Microfono integrato, Compressione G.711A	1 ingresso / 1 uscita, Compressione G.711A	1 ingresso / 1 uscita, Microfono integrato, Compressione G.711A
Allarme In / Out	1 ingresso / 1 uscita	---	1 ingresso / 1 uscita	1 ingresso / 1 uscita
Memoria Esterna	Slot per Micro SD/SDHC/SDXC fino a 128Gb	Slot per Micro SD/SDHC/SDXC fino a 128Gb	Slot per Micro SD/SDHC/SDXC fino a 128Gb	Slot per Micro SD/SDHC/SDXC fino a 128Gb
Alimentazione	12Vdc, PoE 802.3af, Max 7W	12Vdc, PoE 802.3af, Max 5W	12Vdc, PoE 802.3af, Max 7W	12Vdc, PoE 802.3af, Max 7W
Dimensioni	Ø 140 x 115 mm	Ø 107 x 51 mm	Ø 104 x 276 mm	Ø 140 x 115 mm
Grado Protezione IP	IP66	IP66	IP66	IP66
Housing (Contenitore)	Tipo <b>D88</b> Metallico Bianco	Tipo <b>D78</b> Metallico Bianco	Tipo <b>B68</b> Metallico Bianco	Tipo <b>B18</b> Metallico Bianco
Prezzo di Listino	<b>€ 352,00</b>	<b>€ 254,00</b>	<b>€ 659,00</b>	<b>€ 659,00</b>

PRO LINE



Sistemi IP - Serie 5

Garanzia  
**24**  
Mesi



NVR serie 5 - 8 MP



Risoluzione 2K  
Tripla / Dual Streaming  
Compressione video H.265 / H.264  
App Videostar Mobile  
Telecamere Discrete



La serie **Entry Level**, garantisce una vasta gamma di funzioni, affidabilità di sistema e costi molto contenuti.  
La garanzia è di 24 mesi.

Codice	<b>5NVR608E4K8P</b>	<b>5NVR604E4K4P</b>	<b>5NVR604E4K</b>
Compressione Video	H.265 / H.264	H.265 / H.264	H.265 / H.264
Risoluzione max.	<b>4K 8MP</b>	<b>4K 8MP</b>	<b>4K 8MP</b>
Registrazione	8 Ch a 4K @ Realtime	4 Ch a 4K @ Realtime	4 Ch a 4K @ Realtime
Playback	1 Ch @ 4K, 4 Ch @ 1080p Simultaneamente	1 Ch @ 4K, 4 Ch @ 1080p Simultaneamente	1 Ch @ 4K, 4 Ch @ 1080p Simultaneamente
Canali IP	8	4	4
Uscite Video	1 HDMI, 1 VGA (Ris. Max. 4K)	1 HDMI, 1 VGA (Ris. Max. 4K)	1 HDMI, 1 VGA (Ris. Max. 4K)
Ingressi Audio	8 flussi indipendenti da ciascuna telecamera IP con audio	4 flussi indipendenti da ciascuna telecamera IP con audio	4 flussi indipendenti da ciascuna telecamera IP con audio
Uscite Audio	1 RCA, uscita audio da HDMI	1 RCA, uscita audio da HDMI	1 RCA, uscita audio da HDMI
Ingressi Allarme	8	8	8
Uscite Allarme	1	1	1
Porte USB	2 Porte USB 2.0	2 Porte USB 2.0	2 Porte USB 2.0
Ethernet	1 Porta 10/100/1000 Mbps + 8 Porte PoE 10/100 Mbps	1 Porta 10/100/1000 Mbps + 4 Porte PoE 10/100 Mbps	1 Porta 10/100/1000 Mbps
Controlli PTZ	Tramite TCP/IP	Tramite TCP/IP	Tramite TCP/IP
Funzioni SMART	Se collegato a telecamere serie 5IPxxx : Attraversamento Linea, Ingresso / Uscita da area, Oggetto Rimosso / Abbandonato, Affollamento di persone, Vagabondaggio, Rilevazione di oggetti a velocità elevata, Face detection, People counting, SMART playback con possibilità di bloccare le immagini o spezzoni di filmato all'interno del disco		
Funzioni Speciali	Visualizzazione e registrazione in corridor mode 9:16, Server P2P gratuito, Gestione di Google Drive o Dropbox, Invio di email con allegata immagine per motion/allarme/SMART, supporto per modem USB 3G/4G, supporto per dongle USB WIFI, SMART playback, gestione avanzata del disco, Registrazione Main o SubStream per canale IP, Invio immagini/video su FTP, Crittografia del flusso video SNMP, HTTPS, NTP, SSL		
Hard Disk supportati	Alloggio interno per 1 HDD Sata (Max 6 Tb), HDD non in dotazione	Alloggio interno per 1 HDD Sata (Max 6 Tb), HDD non in dotazione	Alloggio interno per 1 HDD Sata (Max 6 Tb), HDD non in dotazione
App Mobile	Videostar Mobile per Android e iOS, Videostar mobile HD per tablet	Videostar Mobile per Android e iOS, Videostar mobile HD per tablet	Videostar Mobile per Android e iOS, Videostar mobile HD per tablet
Software di gestione	CMS da 128 canali in dotazione per piattaforma Windows o MAC, gestione da browser IE, supporta fino a 4 connessioni utente simultanee.	CMS da 128 canali in dotazione per piattaforma Windows o MAC, gestione da browser IE, supporta fino a 4 connessioni utente simultanee.	CMS da 128 canali in dotazione per piattaforma Windows o MAC, gestione da browser IE, supporta fino a 4 connessioni utente simultanee.
Alimentatore	48 Vdc - 2A	48 Vdc - 1,2A	12 Vdc - 2A
Dimensioni	315 x 235 x 45 mm.	315 x 235 x 45 mm.	315 x 235 x 45 mm.
Prezzo di Listino	<b>€ 357,00</b>	<b>€ 269,00</b>	<b>€ 196,00</b>



Codice	5IPB75PM4X	5IPB75PM4	5IPB71PM4	5IPD72PM4X
Risoluzione	<b>4 MP</b>	<b>4 MP</b>	<b>4 MP</b>	<b>4 MP</b>
Registrazione	4 Megapixel: 2592 x 1520 @ 20 FPS	4 Megapixel: 2592 x 1520 @ 20 FPS	4 Megapixel: 2592 x 1520 @ 20 FPS	4 Megapixel: 2592 x 1520 @ 20 FPS
Obiettivo	<b>Motorizzato</b> 2,8-12mm @ F1.2, Angolo di visualizzazione 97,6° ~ 28,8°	Varifocal 2,8-12mm @ F1.2, Angolo di visualizzazione 97,6° ~ 28,8°	Fisso 3,6 mm @ F2.0, Angolo di visualizzazione 83°	<b>Motorizzato</b> 2,8-12mm @ F1.2, Angolo di visualizzazione 97,6° ~ 28,8°
Regolazioni Pan/Tilt	Triassiali	Triassiali	Triassiali	Triassiali
Sensore	CMOS 1/3" OmniVision OV4689 + hi3516D	CMOS 1/3" OmniVision OV4689	CMOS 1/3" OmniVision OV4689	CMOS 1/3" OmniVision OV4689
Uscita Video	---	---	---	---
Compressione Video	H.265/H.264 Triplo Stream (Mainstream, substream, Mobile)	H.265/H.264 Triplo Stream (Mainstream, Substream, Mobile)	H.265/H.264 Triplo Stream (Mainstream, Substream, Mobile)	H.265/H.264 Triplo Stream (Mainstream, Substream, Mobile)
Illuminatore IR	30 Paster-LED - Portata 35~40 m	30 Paster-LED - Portata 35~40 m	18 Paster LED IR - Portata 25 m	30 Paster-LED - Portata 30 m
Sensibilità	0,01 Lux (AGC On)a colori - 0,001 Lux (AGC On)a B/N	0,01 Lux (AGC On)a colori - 0,001 Lux (AGC On)a B/N	0,01 Lux (AGC On)a colori - 0,001 Lux (AGC On)a B/N	0,01 Lux (AGC On)a colori - 0,001 Lux (AGC On)a B/N
Funzioni Video	BLC, 120 dB WDR, 3D DNR, Privacy, Motion Detection	BLC, 120 dB WDR, 3D DNR, Privacy, Motion Detection	BLC, 120 dB WDR, 3D DNR, Privacy, Motion Detection	BLC, D-WDR, 3D DNR, Privacy, Motion Detection
Funzioni SMART	Rilevazione intrusione in Area, Attraversamento linea singola o bi-direzionale, Oggetto rimosso/abbandonato, Rilevazione oggetto a movimento veloce			
Funzioni Speciali	Backup su dropbox o Google Drive, P2P	Defog, ROI, Smart IR, Trasferimento immagini e video su NAS e/o FTP, Rilevazione Network scollegata, Conflitto IP, Errore Storage, Cloud P2P	Defog, ROI, Smart IR, Trasferimento immagini e video su NAS e/o FTP, Rilevazione Network scollegata, Conflitto IP, Errore Storage, Cloud P2P	Defog, ROI, Smart IR, Trasferimento immagini e video su NAS e/o FTP, Rilevazione Network scollegata, Conflitto IP, Errore Storage, Cloud P2P
Day & Night	Filtro meccanico Rimovibile (ICR)	Filtro meccanico Rimovibile (ICR)	Filtro meccanico Rimovibile (ICR)	Filtro meccanico Rimovibile (ICR)
Audio In / Out	---	---	---	---
Allarme In / Out	---	---	---	---
Memoria Esterna	---	---	---	---
Alimentazione	12Vdc, PoE 802.3af	12Vdc, PoE 802.3af	12Vdc, PoE 802.3af	12Vdc, PoE 802.3af
Dimensioni	95 x 85 x 267 mm	95 x 85 x 267 mm	Ø 62 x 164 mm	Ø 137 x 105 mm
Grado Protezione IP	IP66	IP66	IP66	IP66
Housing (Contenitore)	Tipo <b>B75</b> Metallico Bianco	Tipo <b>B75</b> Metallico Bianco	Tipo <b>B71</b> Metallico Bianco	Tipo <b>D72</b> Metallico Bianco
Prezzo di Listino	<b>€ 268,00</b>	<b>€ 229,00</b>	<b>€ 200,00</b>	<b>€ 292,00</b>





Codice	<b>51PD72PM4</b>	<b>51PD74PM4</b>	<b>51PP16M4</b>	<b>51PMC28M4</b>
Risoluzione	<b>4 MP</b>	<b>4 MP</b>	<b>4 MP</b>	<b>4 MP</b>
Registrazione	4 Megapixel: 2592 x 1520 @ 20 FPS	4 Megapixel: 2592 x 1520 @ 20 FPS	4 Megapixel: 2560 x 1440 @ 20 FPS	4 Megapixel: 2560 x 1440 @ 20 FPS
Obiettivo	Varifocal 2,8-12mm @ F1.2, Angolo di visualizzazione 97,6° ~ 28,8°	Fissa 3,6 mm @ F2,0, angolo di visione: 83°	Fisso Pin-Hole 3,7 mm. - Sensore PIR integrato Portata 5~10 mt Copertura O:139°/V:120°	Fisso Pin-Hole 3,7 mm.
Regolazioni Pan/Tilt	Triassiali	Triassiali	---	Triassiali
Sensore	CMOS 1/3" OmniVision OV4689	CMOS 1/3" OmniVision OV4689	CMOS 1/3" OmniVision OV4689	CMOS 1/3" OmniVision OV4689
Uscita Video	---	---	---	---
Compressione Video	H.265/H.264 Triplo Stream (Mainstream, Substream, Mobile)	H.265/H.264 Triplo Stream (Mainstream, Substream, Mobile)	H.265/H.264 Dual Stream (Mainstream, Substream)	H.265/H.264 Dual Stream (Mainstream, Substream)
Illuminatore IR	30 Paster-LED - Portata 30 m	18 Paster-LED - Portata 25 m	---	---
Sensibilità	0,01 Lux (AGC On)a colori - 0,001 Lux (AGC On)a B/N	0,01 Lux (AGC On)a colori - 0,001 Lux (AGC On)a B/N	0,05LUX (Colori)	0,05LUX (Colori)
Funzioni Video	BLC, D-WDR, 3D DNR, Privacy, Motion Detection	BLC, D-WDR, 3D DNR, Privacy, Motion Detection	BLC, D-WDR, 3D DNR, Privacy, Motion Detection	BLC, D-WDR, 3D DNR, Privacy, Motion Detection
Funzioni SMART	Rilevazione intrusione in Area, Attraversamento linea singola o bi-direzionale, Oggetto rimosso/abbandonato, Rilevazione oggetto a movimento veloce			
Funzioni Speciali	Defog, ROI, Smart IR, Trasferimento immagini e video su NAS e/o FTP, Rilevazione Network scollegata, Conflitto IP, Errore Storage, Cloud P2P	Defog, ROI, Smart IR, Trasferimento immagini e video su NAS e/o FTP, Rilevazione Network scollegata, Conflitto IP, Errore Storage, Cloud P2P	Defog, ROI, Trasferimento immagini e video su NAS e/o FTP, Rilevazione Network scollegata, Conflitto IP, Errore Storage, Cloud P2P	Defog, ROI, Trasferimento immagini e video su NAS e/o FTP, Rilevazione Network scollegata, Conflitto IP, Errore Storage, Cloud P2P
Day & Night	Filtro meccanico Rimovibile (ICR)	Filtro meccanico Rimovibile (ICR)	Solo colore	Solo colore
Audio In / Out	---	---	1 Uscita RCA + Microfono integrato	1 Ingresso + 1 Uscita RCA
Allarme In / Out	---	---	Sensore IR con n.1 uscita NO /NC	---
Memoria Esterna	---	---	---	---
Alimentazione	12Vdc, PoE 802.3af	12Vdc, PoE 802.3af	12Vdc, PoE 802.3af	12Vdc, PoE 802.3af esterno
Dimensioni	Ø 137 x 105 mm	Ø 114 x 83 mm	70 x 77 x 120 mm.	38 x 38 x 28 mm.
Grado Protezione IP	IP66	IP66	Per interno	Per interno
Housing (Contenitore)	Tipo <b>D72</b> Metallico Bianco	Tipo <b>D74</b> Metallico Bianco	Tipo <b>PIR16</b> Plastico Bianco	Tipo <b>MC28</b> Metallico Nero
Prezzo di Listino	<b>€ 254,00</b>	<b>€ 200,00</b>	<b>€ 313,00</b>	<b>€ 274,00</b>



Codice	5IPD88P2X	5IPD88P2	5IPD78PM2	5IPB75PM2
Risoluzione	1080p FULL HD	1080p FULL HD	1080p FULL HD	1080p FULL HD
Registrazione	2 Megapixel: 1920 x 1080 @ 30 FPS	2 Megapixel: 1920 x 1080 @ 30 FPS	2 Megapixel: 1920 x 1080 @ 30 FPS	2 Megapixel: 1920 x 1080 @ 25 FPS
Obiettivo	<b>Motorizzato</b> 2,8-12mm @ F2.0 messa a fuoco automatica, Angolo di visualizzazione 97,6° ~ 28,8°	Varifocal 2,8-12mm @ F2.0, Angolo di visualizzazione 97,6° ~ 28,8°	Fissa 3,6 mm @ F2.0, angolo di visione: 83°	Varifocal 2,8-12mm @ F1.2, Angolo di visualizzazione 97,6° ~ 28,8°
Regolazioni Pan/Tilt	Triassiali	Triassiali	Triassiali	Triassiali
Sensore	CMOS 1/2.9" Sony IMX323	CMOS 1/2.9" Sony IMX323	CMOS 1/2.9" Sony IMX323	CMOS 1/2.9" Sony IMX323
Uscita Video	---	---	---	---
Compressione Video	H.264 Triplo Stream (Mainstream, Substream, Mobile)	H.264 Triplo Stream (Mainstream, Substream, Mobile)	H.264 Triplo Stream (Mainstream, Substream, Mobile)	H.264 Triplo Stream (Mainstream, Substream, Mobile)
Illuminatore IR	30 LED SMD - Portata 25~30 m	30 LED SMD - Portata 25~30 m	6 LED IR - Portata 10 m	30 Paster-LED - Portata 35~40 m
Sensibilità	0,1 Lux/F2,0 (Colori), 0 Lux/F2,0 (IR attivo)	0,1 Lux/F2,0 (Colori), 0 Lux/F2,0 (IR attivo)	0,1 Lux/F2,0 (Colori), 0 Lux/F2,0 (IR attivo)	0,01 Lux (AGC On)a colori - 0,001 Lux (AGC On)a B/N
Funzioni Video	BLC, D-WDR, 3D DNR, Privacy, Motion Detection	BLC, D-WDR, 3D DNR, Privacy, Motion Detection	BLC, D-WDR, 3D DNR, Privacy, Motion Detection	BLC, D-WDR, 3D DNR, Privacy, Motion Detection
Funzioni SMART	Rilevazione intrusione in Area, Attraversamento linea singola o bi-direzionale, Ingresso in Area, Uscita da Area, Oggetto rimosso/abbandonato, Rilevazione oggetto a movimento veloce			
Funzioni Speciali	Defog, ROI, Smart IR, Trasferimento immagini e video su NAS e/o FTP, Rilevazione Network scollegata, Conflitto IP, Errore Storage, Cloud P2P	Defog, ROI, Smart IR, Trasferimento immagini e video su NAS e/o FTP, Rilevazione Network scollegata, Conflitto IP, Errore Storage, Cloud P2P	Defog, ROI, Smart IR, Trasferimento immagini e video su NAS e/o FTP, Rilevazione Network scollegata, Conflitto IP, Errore Storage, Cloud P2P	Defog, ROI, Smart IR, Trasferimento immagini e video su NAS e/o FTP, Rilevazione Network scollegata, Conflitto IP, Errore Storage, Cloud P2P
Day & Night	Filtro meccanico Rimovibile (ICR)	Filtro meccanico Rimovibile (ICR)	Filtro meccanico Rimovibile (ICR)	Filtro meccanico Rimovibile (ICR)
Audio In / Out	1 ingresso / 1 uscita, Microfono integrato, Compressione G.711A	1 ingresso / 1 uscita, Microfono integrato, Compressione G.711A	Microfono integrato	---
Allarme In / Out	1 ingresso / 1 uscita	1 ingresso / 1 uscita	---	---
Memoria Esterna	Slot per Micro SD/SDHC/SDXC fino a 128Gb	Slot per Micro SD/SDHC/SDXC fino a 128Gb	Slot per Micro SD/SDHC/SDXC fino a 128Gb	---
Alimentazione	12Vdc, PoE 802.3af, Max 7W	12Vdc, PoE 802.3af, Max 7W	12Vdc, PoE 802.3af, Max 5W	12Vdc, PoE 802.3af
Dimensioni	Ø 140 x 115 mm	Ø 140 x 115 mm	Ø 107 x 51 mm	95 x 85 x 267 mm
Grado Protezione IP	IP66	IP66	IP66	IP66
Housing (Contenitore)	Tipo <b>D88</b> Metallico Bianco	Tipo <b>D88</b> Metallico Bianco	Tipo <b>D78</b> Metallico Bianco	Tipo <b>B75</b> Metallico Bianco
Prezzo di Listino	€ 362,00	€ 313,00	€ 219,00	€ 195,00



Codice	<b>5IPB71PM2</b>	<b>5IPD72PM2</b>	<b>5IPD74PM2</b>	<b>5IPPIR16M2</b>	<b>5IPMC28M2</b>
Risoluzione	<b>1080p FULL HD</b>	<b>1080p FULL HD</b>	<b>1080p FULL HD</b>	<b>1080p FULL HD</b>	<b>1080p FULL HD</b>
Registrazione	2 Megapixel: 1920 x 1080 @ 25 FPS	2 Megapixel: 1920 x 1080 @ 25 FPS	2 Megapixel: 1920 x 1080 @ 25 FPS	2 Megapixel: 1920 x 1080 @ 25 FPS	2 Megapixel: 1920 x 1080 @ 25 FPS
Obiettivo	Fisso 3,6 mm @ F2,0, Angolo di visualizzazione 83°	Varifocal 2,8-12mm @ F1,2, Angolo di visualizzazione 97,6° ~ 28,8°	Fissa 3,6 mm @ F2,0, angolo di visione: 83°	Fisso Pin-Hole 3,7 mm. Sensore PIR integrato Portata 5~10 mt Copertura O:139°/V:120°	Fisso Pin-Hole 3,7 mm.
Regolazioni Pan/Tilt	Triassiali	Triassiali	Triassiali	---	Triassiali
Sensore	CMOS 1/2.9" <b>Sony</b> IMX323	CMOS 1/2.9" <b>Sony</b> IMX323	CMOS 1/2.9" <b>Sony</b> IMX323	CMOS 1/2.9" <b>Sony</b> IMX323	CMOS 1/2.9" <b>Sony</b> IMX323
Uscita Video	---	---	---	---	---
Compressione Video	H.264 Triplo Stream (Main-stream, Substream, Mobile)	H.264 Triplo Stream (Main-stream, Substream, Mobile)	H.264 Triplo Stream (Main-stream, Substream, Mobile)	H.264 Triplo Stream (Main-stream, Substream, Mobile)	H.264 Triplo Stream (Main-stream, Substream, Mobile)
Illuminatore IR	18 Paster LED IR - Portata 25 m	30 Paster-LED - Portata 30 m	18 Paster-LED - Portata 25 m	---	---
Sensibilità	0,01 Lux (AGC On)a colori - 0,001 Lux (AGC On)a B/N	0,01 Lux (AGC On)a colori - 0,001 Lux (AGC On)a B/N	0,01 Lux (AGC On)a colori - 0,001 Lux (AGC On)a B/N	0,05LUX (Colori)	0,05LUX (Colori)
Funzioni Video	BLC, D-WDR, 3D DNR, Privacy, Motion Detection	BLC, D-WDR, 3D DNR, Privacy, Motion Detection	BLC, D-WDR, 3D DNR, Privacy, Motion Detection	BLC, D-WDR, 3D DNR, Privacy, Motion Detection	BLC, D-WDR, 3D DNR, Privacy, Motion Detection
Funzioni SMART	Rilevazione intrusione in Area, Attraversamento linea singola o bi-direzionale, Oggetto rimosso/abbandonato, Rilevazione oggetto a movimento veloce				
Funzioni Speciali	Defog, ROI, Smart IR, Trasferimento immagini e video su NAS e/o FTP, Rilevazione Network scollegata, Conflitto IP, Errore Storage, Cloud P2P	Defog, ROI, Smart IR, Trasferimento immagini e video su NAS e/o FTP, Rilevazione Network scollegata, Conflitto IP, Errore Storage, Cloud P2P	Defog, ROI, Smart IR, Trasferimento immagini e video su NAS e/o FTP, Rilevazione Network scollegata, Conflitto IP, Errore Storage, Cloud P2P	Defog, ROI, Trasferimento immagini e video su NAS e/o FTP, Rilevazione Network scollegata, Conflitto IP, Errore Storage, Cloud P2P	Defog, ROI, Trasferimento immagini e video su NAS e/o FTP, Rilevazione Network scollegata, Conflitto IP, Errore Storage, Cloud P2P
Day & Night	Filtro meccanico Rimovibile (ICR)	Filtro meccanico Rimovibile (ICR)	Filtro meccanico Rimovibile (ICR)	Solo colore	Solo colore
Audio In / Out	---	---	---	1 Uscita RCA + Microfono integrato	1 Ingresso + 1 Uscita RCA
Allarme In / Out	---	---	---	Sensore IR con n.1 uscita NO / NC	---
Memoria Esterna	---	---	---	---	---
Alimentazione	12Vdc, PoE 802.3af	12Vdc, PoE 802.3af	12Vdc, PoE 802.3af	12Vdc, PoE 802.3af	12Vdc, PoE 802.3af esterno
Dimensioni	Ø 62 x 164 mm	Ø 137 x 105 mm	Ø 114 x 83 mm	70 x 77 x 120 mm.	38 x 38 x 28 mm.
Grado Protezione IP	IP66	IP66	IP66	Per interno	Per interno
Housing (Contenitore)	Tipo <b>B71</b> Metallico Bianco	Tipo <b>D72</b> Metallico Bianco	Tipo <b>D74</b> Metallico Bianco	Tipo <b>PIR16</b> Plastico Bianco	Tipo <b>MC28</b> Metallico Nero
Prezzo di Listino	<b>€ 151,00</b>	<b>€ 204,00</b>	<b>€ 151,00</b>	<b>€ 264,00</b>	<b>€ 196,00</b>



Sistemi IP - Serie 4

Garanzia  
**24**  
Mesi

**AP**  
Advanced  
Performance

NVR serie 4 - 8 MP



AP



AP

Risoluzione uscita video 4K  
Tripla Streaming  
Compressione video H.265 / H.264  
Registrazione audio / video  
per singolo canale  
ONVIF 2.4 / 2.6 compatibile

**AP**  
Advanced  
Performance

La serie **Advanced Performance**  
è caratterizzata dalle elevate prestazioni,  
dalla compatibilità e affidabilità dei prodotti.  
La garanzia è di 24 mesi

**EL**  
Entry Level  
(Basic)

La serie **Entry Level**, garantisce una vasta  
gamma di funzioni, affidabilità di sistema e  
costi molto contenuti.  
La garanzia è di 24 mesi.

Codice	<b>4NVR564HS4K</b>	<b>4NVR532HS4K16P</b>
Compressione Video	H.265 / H.264	H.265 / H.264
Risoluzione max.	<b>4K 8MP</b>	<b>4K 8MP</b>
Registrazione	64 Ch a 4K @ Realtime	32 Ch a 4K @ Realtime
Playback	4 Ch @ 4K, 11 Ch @ 3MP, 16 Ch @ 1080p Simultaneamente	4 Ch @ 4K, 11 Ch @ 3MP, 16 Ch @ 1080p Simultaneamente
Canali IP	64	32
Uscite Video	1 HDMI, 1 VGA (Ris. Max. 4K)	1 HDMI, 1 VGA (Ris. Max. 4K)
Ingressi Audio	1 RCA locale , 64 flussi indipendenti da ciascuna telecamera IP con audio	1 RCA locale, 32 flussi indipendenti da ciascuna telecamera IP con audio
Uscite Audio	1 RCA , Uscita audio da HDMI	1 RCA, Uscita audio da HDMI
Ingressi Allarme	16	16
Uscite Allarme	4	1
Porte USB	2 Porte USB 2.0 + 1 USB 3.0	2 Porte USB 2.0 + 1 USB 3.0
Ethernet	1 Porta 10/100/1000 Mbps	1 Porta 10/100/1000 Mbps + 16 Porte PoE 10/100 Mbps
Controlli PTZ	Tramite TCP/IP o porta seriale RS-485	Tramite TCP/IP o porta seriale RS-485
Funzioni SMART	Se collegato a telecamere serie 4IPxxx : Attraversamento Linea, Ingresso / Uscita da area, Oggetto Rimosso / Abbandonato, Face detection, People counting.	
Funzioni Speciali	Server P2P gratuito, Gestione del Dropbox, Invio di email con allegata immagine per motion/allarme/SMART, supporto per modem USB 3G/4G, SMART playback, gestione avanzata del disco, Registrazione Main o SubStream per canale IP, Invio immagini/video su FTP	
Hard Disk supportati	Alloggio interno per 8 HDD Sata (Max 8 Tb/cad.) + 1 Porta eSata, HDD non in dotazione	Alloggio interno per 4 HDD Sata (Max 6 Tb/cad.) + 1 Porta eSata, HDD non in dotazione
App Mobile	RxCamView per Android e iOS, RxCamViewHD per tablet	RxCamView per Android e iOS, RxCamViewHD per tablet
Software di gestione	CMS da 128 canali in dotazione per piattaforma Windows o MAC, gestione da browser IE, supporta fino a 4 connessioni utente simultanee.	CMS da 128 canali in dotazione per piattaforma Windows o MAC, gestione da browser IE, supporta fino a 4 connessioni utente simultanee.
Alimentatore	Alimentatore integrato 230Vac	Alimentatore Integrato 230Vac max 280W
Dimensioni	440 x 460 x 89 mm.	378 x 326 x 66 mm.
Prezzo di Listino	<b>€ 1.040,00</b>	<b>€ 1.025,00</b>



Codice	4NVR532H4K16P	4NVR532HS4K	4NVR532H4K	4NVR516R4K16P
Compressione Video	H.265 / H.264	H.265 / H.264	H.265 / H.264	H.265 / H.264
Risoluzione max.	<b>4K 8MP</b>	<b>4K 8MP</b>	<b>4K 8MP</b>	<b>4K 8MP</b>
Registrazione	32 Ch a 4K @ Realtime	32 Ch a 4K @ Realtime	32 Ch a 4K @ Realtime	16 Ch a 4K @ Realtime
Playback	4 Ch @ 4K, 11 Ch @ 3MP, 16 Ch @ 1080p Simultaneamente	4 Ch @ 4K, 11 Ch @ 3MP, 16 Ch @ 1080p Simultaneamente	4 Ch @ 4K, 11 Ch @ 3MP, 16 Ch @ 1080p Simultaneamente	4 Ch @ 4K, 11 Ch @ 3MP, 16 Ch @ 1080p Simultaneamente
Canali IP	32	32	32	16
Uscite Video	1 HDMI, 1 VGA (Ris. Max. 4K)	1 HDMI, 1 VGA (Ris. Max. 4K)	1 HDMI, 1 VGA (Ris. Max. 4K)	1 HDMI, 1 VGA (Ris. Max. 4K)
Ingressi Audio	1 RCA locale, 32 flussi indipendenti da ciascuna telecamera IP con audio	1 RCA locale, 32 flussi indipendenti da ciascuna telecamera IP con audio	1 RCA locale, 32 flussi indipendenti da ciascuna telecamera IP con audio	1 RCA locale, 16 flussi indipendenti da ciascuna telecamera IP con audio
Uscite Audio	1 RCA, Uscita audio da HDMI	1 RCA, Uscita audio da HDMI	1 RCA, Uscita audio da HDMI	1 RCA, Uscita audio da HDMI
Ingressi Allarme	16	16	16	16
Uscite Allarme	1	1	1	1
Porte USB	2 Porte USB 2.0 + 1 USB 3.0	2 Porte USB 2.0 + 1 USB 3.0	2 Porte USB 2.0 + 1 USB 3.0	2 Porte USB 2.0 + 1 USB 3.0
Ethernet	1 Porta 10/100/1000 Mbps + 16 Porte PoE 10/100 Mbps	1 Porta 10/100/1000 Mbps	1 Porta 10/100/1000 Mbps	1 Porta 10/100/1000 Mbps + 16 Porte PoE 10/100 Mbps
Controlli PTZ	Tramite TCP/IP o porta seriale RS-485	Tramite TCP/IP o porta seriale RS-485	Tramite TCP/IP o porta seriale RS-485	Tramite TCP/IP o porta seriale RS-485
Funzioni SMART	Se collegato a telecamere serie 4IPxxx : Attraversamento Linea, Ingresso / Uscita da area, Oggetto Rimosso / Abbandonato, Face detection, People counting.			
Funzioni Speciali	Server P2P gratuito, Gestione del Dropbox, Invio di email con allegata immagine per motion/allarme/SMART, supporto per modem USB 3G/4G, SMART playback, gestione avanzata del disco, Registrazione Main o SubStream per canale IP, Invio immagini/video su FTP			
Hard Disk supportati	Alloggio interno per 2 HDD Sata (Max 6 Tb/cad.) + 1 Porta eSata, HDD non in dotazione	Alloggio interno per 4 HDD Sata (Max 6 Tb/cad.) + 1 Porta eSata, HDD non in dotazione	Alloggio interno per 2 HDD Sata (Max 6 Tb/cad.) + 1 Porta eSata, HDD non in dotazione	Alloggio interno per 2 HDD Sata (Max 6 Tb/cad.) + 1 Porta eSata, HDD non in dotazione
App Mobile	RxCamView per Android e iOS, RxCamViewHD per tablet	RxCamView per Android e iOS, RxCamViewHD per tablet	RxCamView per Android e iOS, RxCamViewHD per tablet	RxCamView per Android e iOS, RxCamViewHD per tablet
Software di gestione	CMS da 128 canali in dotazione per piattaforma Windows o MAC, gestione da browser IE, supporta fino a 4 connessioni utente simultanee.	CMS da 128 canali in dotazione per piattaforma Windows o MAC, gestione da browser IE, supporta fino a 4 connessioni utente simultanee.	CMS da 128 canali in dotazione per piattaforma Windows o MAC, gestione da browser IE, supporta fino a 4 connessioni utente simultanee.	CMS da 128 canali in dotazione per piattaforma Windows o MAC, gestione da browser IE, supporta fino a 4 connessioni utente simultanee.
Alimentatore	Alimentatore Integrato 230Vac max 280W	12 Vdc - 5A	12 Vdc - 5A	Alimentatore Integrato 230Vac max 280W
Dimensioni	380 x 340 x 50 mm.	378 x 326 x 66 mm.	380 x 340 x 50 mm.	440 x 300 x 45 mm. (Montaggio a Rack 19")
Prezzo di Listino	<b>€ 952,00</b>	<b>€ 586,00</b>	<b>€ 552,00</b>	<b>€ 1.025,00</b>



Codice	<b>4NVR516H4K16P</b>	<b>4NVR516H4K</b>	<b>4NVR716E4K16P</b>	<b>4NVR508E4K8P</b>
Compressione Video	H.265 / H.264	H.265 / H.264	H.265 / H.264	H.265 / H.264
Risoluzione max.	<b>4K 8MP</b>	<b>4K 8MP</b>	<b>4K 8MP</b>	<b>4K 8MP</b>
Registrazione	16 Ch a 4K @ Realtime	16 Ch a 4K @ Realtime	16 Ch a 4K @ Realtime	8 Ch a 4K @ Realtime
Playback	4 Ch @ 4K, 11 Ch @ 3MP, 16 Ch @ 1080p Simultaneamente	4 Ch @ 4K, 11 Ch @ 3MP, 16 Ch @ 1080p Simultaneamente	2 Ch @ 4K, 4 Ch @ 4MP, 8 Ch @ 1080p Simultaneamente	4 Ch @ 4K, 8 Ch @ 1080p Simultaneamente
Canali IP	16	16	16	8
Uscite Video	1 HDMI, 1 VGA (Ris. Max. 4K)	1 HDMI, 1 VGA (Ris. Max. 4K)	1 HDMI, 1 VGA (Ris. Max. 4K)	1 HDMI, 1 VGA (Ris. Max. 4K)
Ingressi Audio	1 RCA locale, 16 flussi indipendenti da ciascuna telecamera IP con audio	1 RCA locale, 16 flussi indipendenti da ciascuna telecamera IP con audio	16 flussi indipendenti da ciascuna telecamera IP con audio	1 RCA locale, 8 flussi indipendenti da ciascuna telecamera IP con audio
Uscite Audio	1 RCA, Uscita audio da HDMI	1 RCA, Uscita audio da HDMI	Uscita audio da HDMI	1 RCA, uscita audio da HDMI
Ingressi Allarme	16	16	---	8
Uscite Allarme	1	1	---	1
Porte USB	2 Porte USB 2.0 + 1 USB 3.0	2 Porte USB 2.0 + 1 USB 3.0	2 Porte USB 2.0 + 1 USB 3.0	2 Porte USB 2.0 + 1 USB 3.0
Ethernet	1 Porta 10/100/1000 Mbps + 16 Porte PoE 10/100 Mbps	1 Porta 10/100/1000 Mbps	1 Porta 10/100/1000 Mbps + 16 Porte PoE 10/100 Mbps	1 Porta 10/100/1000 Mbps + 8 Porte PoE 10/100 Mbps
Controlli PTZ	Tramite TCP/IP o porta seriale RS-485	Tramite TCP/IP o porta seriale RS-485	Tramite TCP/IP o porta seriale RS-485	Tramite TCP/IP o porta seriale RS-485
Funzioni SMART	Se collegato a telecamere serie 4IPxxx : Attraversamento Linea, Ingresso / Uscita da area, Oggetto Rimosso / Abbandonato, Face detection, People counting.			
Funzioni Speciali	Server P2P gratuito, Gestione del Dropbox, Invio di email con allegata immagine per motion/allarme/SMART, supporto per modem USB 3G/4G, SMART playback, gestione avanzata del disco, Registrazione Main o SubStream per canale IP, Invio immagini/video su FTP			
Hard Disk supportati	Alloggio interno per 2 HDD Sata (Max 6 Tb/cad.) + 1 Porta eSata, HDD non in dotazione	Alloggio interno per 2 HDD Sata (Max 6 Tb/cad.) + 1 Porta eSata, HDD non in dotazione	Alloggio interno per 1 HDD Sata (Max 6 Tb), HDD non in dotazione	Alloggio interno per 2 HDD Sata (Max 6 Tb/cad.) + 1 Porta eSata, HDD non in dotazione
App Mobile	RxCamView per Android e iOS, RxCamViewHD per tablet	RxCamView per Android e iOS, RxCamViewHD per tablet	RxCamView per Android e iOS, RxCamViewHD per tablet	RxCamView per Android e iOS, RxCamViewHD per tablet
Software di gestione	CMS da 128 canali in dotazione per piattaforma Windows o MAC, gestione da browser IE, supporta fino a 4 connessioni utente simultanee.	CMS da 128 canali in dotazione per piattaforma Windows o MAC, gestione da browser IE, supporta fino a 4 connessioni utente simultanee.	CMS da 128 canali in dotazione per piattaforma Windows o MAC, gestione da browser IE, supporta fino a 4 connessioni utente simultanee.	CMS da 128 canali in dotazione per piattaforma Windows o MAC, gestione da browser IE, supporta fino a 4 connessioni utente simultanee.
Alimentatore	Alimentatore Integrato 230Vac max 280W	12 Vdc - 5A	48 Vdc - 2.5A	48 Vdc - 2A
Dimensioni	380 x 340 x 50 mm.	380 x 340 x 50 mm.	300 x 302 x 54 mm.	380 x 340 x 50 mm.
Prezzo di Listino	<b>€ 903,00</b>	<b>€ 503,00</b>	<b>€ 610,00</b>	<b>€ 649,00</b>



Codice	4NVR508M4K	4NVR508E4K	4NVR708E4K8P	4NVR504E4K4P	4NVR504M4K
Compressione Video	H.265 / H.264	H.265 / H.264	H.265 / H.264	H.265 / H.264	H.265 / H.264
Risoluzione max.	<b>4K 8MP</b>	<b>4K 8MP</b>	<b>4K 8MP</b>	<b>4K 8MP</b>	<b>4K 8MP</b>
Registrazione	8 Ch a 4K @ Realtime	8 Ch a 4K @ Realtime	8 Ch a 4K @ Realtime	4 Ch a 4K @ Realtime	4 Ch a 4K @ Realtime
Playback	4 Ch @ 4K, 8 Ch @ 1080p Simultaneamente	4 Ch @ 4K, 8 Ch @ 1080p Simultaneamente	2 Ch @ 4K, 8 Ch @ 1080p Simultaneamente	2 Ch @ 4K, 4Ch @ 1080p Simultaneamente	2 Ch @ 4K, 4Ch @ 1080p Simultaneamente
Canali IP	8	8	8	4	4
Uscite Video	1 HDMI, 1 VGA (Ris. Max. 4K)	1 HDMI, 1 VGA (Ris. Max. 4K)	1 HDMI, 1 VGA (Ris. Max. 4K)	1 HDMI, 1 VGA (Ris. Max. 4K)	1 HDMI, 1 VGA (Ris. Max. 4K)
Ingressi Audio	8 flussi indipendenti da ciascuna telecamera IP con audio	8 flussi indipendenti da ciascuna telecamera IP con audio	1 RCA locale, 8 flussi indipendenti da ciascuna telecamera IP con audio	4 flussi indipendenti da ciascuna telecamera IP con audio	4 flussi indipendenti da ciascuna telecamera IP con audio
Uscite Audio	1 RCA, uscita audio da HDMI	1 RCA, uscita audio da HDMI	Uscita audio da HDMI	1 RCA, uscita audio da HDMI	1 RCA, uscita audio da HDMI
Ingressi Allarme	8	8	8	4	4
Uscite Allarme	1	1	1	1	1
Porte USB	2 Porte USB 2.0 + 1 USB 3.0	2 Porte USB 2.0 + 1 USB 3.0	2 Porte USB 2.0 + 1 USB 3.0	2 Porte USB 2.0 + 1 USB 3.0	2 Porte USB 2.0 + 1 USB 3.0
Ethernet	1 Porta 10/100/1000 Mbps	1 Porta 10/100/1000 Mbps	1 Porta 10/100/1000 Mbps + 8 Porte PoE 10/100 Mbps	1 Porta 10/100/1000 Mbps + 4 Porte PoE 10/100 Mbps	1 Porta 10/100/1000 Mbps
Controlli PTZ	Tramite TCP/IP o porta seriale RS-485	Tramite TCP/IP o porta seriale RS-485	Tramite TCP/IP	Tramite TCP/IP o porta seriale RS-485	Tramite TCP/IP o porta seriale RS-485
Funzioni SMART	Se collegato a telecamere serie 4IPxxx : Attraversamento Linea, Ingresso / Uscita da area, Oggetto Rimosso / Abbandonato, Face detection, People counting.				
Funzioni Speciali	Server P2P gratuito, Gestione del Dropbox, Invio di email con allegata immagine per motion/allarme/SMART, supporto per modem USB 3G/4G, SMART playback, gestione avanzata del disco, Registrazione Main o SubStream per canale IP, Invio immagini/video su FTP				
Hard Disk supportati	Alloggio interno per 2 HDD Sata (Max 6 Tb/cad.) + 1 Porta eSata, HDD non in dotazione	Alloggio interno per 1 HDD Sata (Max 6 Tb) + 1 Porta eSata, HDD non in dotazione	Alloggio interno per 1 HDD Sata (Max 6 Tb), HDD non in dotazione	Alloggio interno per 1 HDD Sata (Max 6 Tb) + 1 Porta eSata, HDD non in dotazione	Alloggio interno per 2 HDD Sata (Max 6 Tb/cad.) + 1 Porta eSata, HDD non in dotazione
App Mobile	RxCamView per Android e iOS, RxCamViewHD per tablet	RxCamView per Android e iOS, RxCamViewHD per tablet	RxCamView per Android e iOS, RxCamViewHD per tablet	RxCamView per Android e iOS, RxCamViewHD per tablet	RxCamView per Android e iOS, RxCamViewHD per tablet
Software di gestione	CMS da 128 canali in dotazione per piattaforma Windows o MAC, gestione da browser IE, supporta fino a 4 connessioni utente simultanee.	CMS da 128 canali in dotazione per piattaforma Windows o MAC, gestione da browser IE, supporta fino a 4 connessioni utente simultanee.	CMS da 128 canali in dotazione per piattaforma Windows o MAC, gestione da browser IE, supporta fino a 4 connessioni utente simultanee.	CMS da 128 canali in dotazione per piattaforma Windows o MAC, gestione da browser IE, supporta fino a 4 connessioni utente simultanee.	CMS da 128 canali in dotazione per piattaforma Windows o MAC, gestione da browser IE, supporta fino a 4 connessioni utente simultanee.
Alimentatore	12 Vdc 3A	12 Vdc 3A	48 Vdc - 2A	48 Vdc - 2,5A	12 Vdc - 5A
Dimensioni	380 x 340 x 50 mm.	300 x 227 x 53 mm.	300 x 227 x 53 mm.	300 x 227 x 53 mm.	380 x 340 x 50 mm.
Prezzo di Listino	<b>€ 454,00</b>	<b>€ 415,00</b>	<b>€ 440,00</b>	<b>€ 440,00</b>	<b>€ 381,00</b>





Codice	4NVR504E4K	4NVR608E4K8P	4NVR608E4K	4NVR604E4K4P	4NVR604E4K
Compressione Video	H.265 / H.264	H.265 / H.264	H.265 / H.264	H.265 / H.264	H.265 / H.264
Risoluzione max.	<b>4K 8MP</b>	<b>4K 8MP</b>	<b>4K 8MP</b>	<b>4K 8MP</b>	<b>4K 8MP</b>
Registrazione	4 Ch a 4K @ Realtime	8 Ch a 4K @ Realtime	8 Ch a 4K @ Realtime	4 Ch a 4K @ Realtime	4 Ch a 4K @ Realtime
Playback	2 Ch @ 4K, 4Ch @ 1080p Simultaneamente	1 Ch @ 4K, 4 Ch @ 1080p Simultaneamente	1 Ch @ 4K, 4 Ch @ 1080p Simultaneamente	1 Ch @ 4K, 4 Ch @ 1080p Simultaneamente	1 Ch @ 4K, 4 Ch @ 1080p Simultaneamente
Canali IP	4	8	8	4	4
Uscite Video	1 HDMI, 1 VGA (Ris. Max. 4K)	1 HDMI, 1 VGA (Ris. Max. 4K)	1 HDMI, 1 VGA (Ris. Max. 4K)	1 HDMI, 1 VGA (Ris. Max. 4K)	1 HDMI, 1 VGA (Ris. Max. 4K)
Ingressi Audio	4 flussi indipendenti da ciascuna telecamera IP con audio	1 RCA locale, 8 flussi indipendenti da ciascuna telecamera IP con audio	8 flussi indipendenti da ciascuna telecamera IP con audio	1 RCA locale, 4 flussi indipendenti da ciascuna telecamera IP con audio	1 RCA locale, 4 flussi indipendenti da ciascuna telecamera IP con audio
Uscite Audio	1 RCA, uscita audio da HDMI	Uscita audio da HDMI	Uscita audio da HDMI	Uscita audio da HDMI	Uscita audio da HDMI
Ingressi Allarme	4	8	8	4	4
Uscite Allarme	1	1	1	1	1
Porte USB	2 Porte USB 2.0 + 1 USB 3.0	3 Porte USB 2.0	3 Porte USB 2.0	3 Porte USB 2.0	3 Porte USB 2.0
Ethernet	1 Porta 10/100/1000 Mbps	1 Porta 10/100/1000 Mbps + 8 Porte PoE 10/100 Mbps	1 Porta 10/100/1000 Mbps	1 Porta 10/100/1000 Mbps + 4 Porte PoE 10/100 Mbps	1 Porta 10/100/1000 Mbps
Controlli PTZ	Tramite TCP/IP o porta seriale RS-485	Tramite TCP/IP	Tramite TCP/IP o porta seriale RS-485	Tramite TCP/IP	Tramite TCP/IP
Funzioni SMART	Se collegato a telecamere serie 4IPxxx : Attraversamento Linea, Ingresso / Uscita da area, Oggetto Rimosso / Abbandonato, Face detection, People counting.				
Funzioni Speciali	Server P2P gratuito, Gestione del Dropbox, Invio di email con allegata immagine per motion/allarme/SMART, supporto per modem USB 3G/4G, SMART playback, gestione avanzata del disco, Registrazione Main o SubStream per canale IP, Invio immagini/video su FTP				
Hard Disk supportati	Alloggio interno per 1 HDD Sata (Max 6 Tb) + 1 Porta eSata, HDD non in dotazione	Alloggio interno per 1 HDD Sata (Max 6 Tb), HDD non in dotazione	Alloggio interno per 1 HDD Sata (Max 6 Tb), HDD non in dotazione	Alloggio interno per 1 HDD Sata (Max 6 Tb), HDD non in dotazione	Alloggio interno per 1 HDD Sata (Max 6 Tb), HDD non in dotazione
App Mobile	RxCamView per Android e iOS, RxCamViewHD per tablet	RxCamView per Android e iOS, RxCamViewHD per tablet	RxCamView per Android e iOS, RxCamViewHD per tablet	RxCamView per Android e iOS, RxCamViewHD per tablet	RxCamView per Android e iOS, RxCamViewHD per tablet
Software di gestione	CMS da 128 canali in dotazione per piattaforma Windows o MAC, gestione da browser IE, supporta fino a 4 connessioni utente simultanee.	CMS da 128 canali in dotazione per piattaforma Windows o MAC, gestione da browser IE, supporta fino a 4 connessioni utente simultanee.	CMS da 128 canali in dotazione per piattaforma Windows o MAC, gestione da browser IE, supporta fino a 4 connessioni utente simultanee.	CMS da 128 canali in dotazione per piattaforma Windows o MAC, gestione da browser IE, supporta fino a 4 connessioni utente simultanee.	CMS da 128 canali in dotazione per piattaforma Windows o MAC, gestione da browser IE, supporta fino a 4 connessioni utente simultanee.
Alimentatore	12 Vdc - 2A	48 Vdc - 2,5A	12 Vdc - 2A	48 Vdc - 1,2A	12 Vdc - 2A
Dimensioni	300 x 227 x 53 mm.	300 x 227 x 53 mm.	300 x 227 x 53 mm.	300 x 227 x 53 mm.	300 x 227 x 53 mm.
Prezzo di Listino	<b>€ 342,00</b>	<b>€ 415,00</b>	<b>€ 244,00</b>	<b>€ 269,00</b>	<b>€ 171,00</b>



Codice	<b>4IPB50P8XC</b>	<b>4IPB5P8</b>	<b>4IPVD99P8XC</b>	<b>4IPVD98P8</b>
Risoluzione	<b>4K 8MP</b>	<b>4K 8MP</b>	<b>4K 8MP</b>	<b>4K 8MP</b>
Registrazione	8 Megapixel (4K): 3840 x 2160 @ 25 FPS	8 Megapixel (4K): 3840 x 2160 @ 25 FPS	8 Megapixel (4K): 3840 x 2160 @ 25 FPS	8 Megapixel (4K): 3840 x 2160 @ 25 FPS
Obiettivo	<b>Motorizzato</b> 2,8-12mm @ F1.2 messa a fuoco automatica, Angolo di visualizzazione 97,6° ~ 28,8°	Fisso 3,6 mm @ F1.2, Angolo di visualizzazione 83°	<b>Motorizzato</b> 2,8-12mm @ F1.2 messa a fuoco automatica, Angolo di visualizzazione 97,6° ~ 28,8°	Fissa 3,6 mm @ F1.2, angolo di visione: 83°
Regolazioni Pan/Tilt	Triassiali	Triassiali	Triassiali	Triassiali
Sensore	CMOS 1/3" <b>Sony</b> IMX274	CMOS 1/3" <b>Sony</b> IMX274	CMOS 1/3" <b>Sony</b> IMX274	CMOS 1/3" <b>Sony</b> IMX274
Uscita Video	---	---	---	---
Compressione Video	H.265/H.264 Tripla Stream (Mainstream, Substream, Mobile)	H.265/H.264 Tripla Stream (Mainstream, Substream, Mobile)	H.265/H.264 Tripla Stream (Mainstream, Substream, Mobile)	H.265/H.264 Tripla Stream (Mainstream, Substream, Mobile)
Illuminatore IR	30 LED SMD - Portata 35~40 m	18 LED SMD - Portata 20~25 m	40 LED SMD - Portata 35~40 m	24 LED SMD - Portata 15~20 m
Sensibilità	0,01LUX/F1.2 (Colori), 0 LUX IR accesi	0,01LUX/F1.2 (Colori), 0 LUX IR accesi	0,01LUX/F1.2 (Colori), 0 LUX IR accesi	0,01LUX/F1.2 (Colori), 0,001 LUX (AGC On) a B/N
Funzioni Video	BLC, D-WDR, 3D DNR, Privacy, Motion Detection	BLC, D-WDR, 3D DNR, Privacy, Motion Detection	BLC, D-WDR, 3D DNR, Privacy, Motion Detection	BLC, D-WDR, 3D DNR, Privacy, Motion Detection
Funzioni SMART	Attraversamento linea singola o bi-direzionale, Ingresso in Area, Uscita da Area, Oggetto rimosso / abbandonato, Face Detection, People Counting			
Funzioni Speciali	Defog, ROI, Smart IR, Trasferimento video su FTP, Conflitto IP, Errore Storage, Cloud P2P	Defog, ROI, Smart IR, Trasferimento video su FTP, Conflitto IP, Errore Storage, Cloud P2P	Defog, ROI, Smart IR, Trasferimento video su FTP, Conflitto IP, Errore Storage, Cloud P2P	Defog, ROI, Smart IR, Trasferimento video su FTP, Conflitto IP, Errore Storage, Cloud P2P
Day & Night	Filtro meccanico Rimovibile (ICR)	Filtro meccanico Rimovibile (ICR)	Filtro meccanico Rimovibile (ICR)	Filtro meccanico Rimovibile (ICR)
Audio In / Out	1 ingresso RCA / 1 uscita RCA	---	1 ingresso / 1 uscita	Audio integrato
Allarme In / Out	1 ingresso / 1 uscita	---	1 ingresso / 1 uscita	---
Memoria Esterna	Slot per Micro SD fino a 128Gb	---	Slot per Micro SD fino a 128Gb	---
Alimentazione	12Vdc, PoE 802.3af	12Vdc, PoE 802.3af	12Vdc, PoE 802.3af	12Vdc, PoE 802.3af
Dimensioni	85 x 85 x 230 mm	68 x 155 mm	Ø 152 x 113 mm	Ø 127 x 90 mm
Grado Protezione IP	IP66	IP66	IP66	IP66
Housing (Contenitore)	Tipo <b>B50</b> Metallico Bianco	Tipo <b>B5</b> Metallico Bianco	Tipo <b>D99</b> Metallico Bianco	Tipo <b>D98</b> Metallico Bianco
Prezzo di Listino	<b>€ 586,00</b>	<b>€ 384,00</b>	<b>€ 606,00</b>	<b>€ 371,00</b>



Codice	4IPFD53P8	4IPFD53P5	4IPB50P4XC	4IPB48P4X - 4IPB48P4XG
Risoluzione	<b>9 MP</b>	<b>5 MP</b>	<b>4 MP</b>	<b>4 MP</b>
Registrazione	9 Megapixel: 3000 x 3000 @ 20 FPS	5 Megapixel: 2610 x 2160 @ 20 FPS	4 Megapixel: 2592 x 1520 @ 20 FPS	4 Megapixel: 2592 x 1520 @ 20 FPS
Obiettivo	Fish-Eye Fissa 1,1mm @ F2.0	Fish-Eye Fissa 1,1mm @ F2.0	<b>Motorizzato</b> 2,8-12mm @ F1.2 messa a fuoco automatica, Angolo di visualizzazione 97,6° ~ 28,8°	<b>Motorizzato</b> 2,8-12mm @ F1.2 messa a fuoco automatica, Angolo di visualizzazione 97,6° ~ 28,8°
Regolazioni Pan/Tilt	---	---	Triassiali	Triassiali
Sensore	CMOS 1/2.9" Proprietario	CMOS 1/2.9" Proprietario	CMOS 1/3" OmniVision OV4689	CMOS 1/3" OmniVision OV4689
Uscita Video	---	---	---	---
Compressione Video	H.265/H.264 Triplo Stream (Mainstream, Substream, Mobile)	H.265/H.264 Triplo Stream (Main- stream, Substream, Mobile)	H.265/H.264 Triplo Stream (Mainstream, Substream, Mobile)	H.265/H.264 Triplo Stream (Mainstream, Substream, Mobile)
Illuminatore IR	3 LED SMD - Portata 10 m	3 LED SMD - Portata 10 m	30 LED SMD - Portata 35~40 m	30 LED SMD - Portata 35~40 m
Sensibilità	0,1 Lux/F1.2 AGC attivo(Colori), 0,0 Lux con IR accesi (B/W).	0,1 Lux/F1.2 AGC attivo(Colori), 0,0 Lux con IR accesi (B/W).	0,01LUX/F1.2 (Colori), 0 LUX IR accesi	0,01LUX/F1.2 (Colori), 0 LUX IR accesi
Funzioni Video	D-WDR Privacy	D-WDR Privacy	BLC, D-WDR, 3D DNR, Privacy, Motion Detection	BLC, D-WDR, 3D DNR, Privacy, Motion Detection
Funzioni SMART	---	---	Attraversamento linea singola o bi-direzionale, Ingresso in Area, Uscita da Area, Oggetto rimosso / abbandonato, Face Detection, People Counting	
Funzioni Speciali	Defog, ROI, Smart IR, Trasferimento video su FTP, Conflitto IP, Errore Storage, Cloud P2P	Defog, ROI, Smart IR, Trasferimento video su FTP, Conflitto IP, Errore Storage, Cloud P2P	Defog, ROI, Smart IR, Trasferimento video su FTP, Conflitto IP, Errore Storage, Cloud P2P	Defog, ROI, Smart IR, Trasferimento video su FTP, Conflitto IP, Errore Storage, Cloud P2P
Day & Night	Filtro meccanico Rimovibile (ICR)	Filtro meccanico Rimovibile (ICR)	Filtro meccanico Rimovibile (ICR)	Filtro meccanico Rimovibile (ICR)
Audio In / Out	1 ingresso / 1 uscita, Microfono integrato, Compressione G.711A	1 ingresso / 1 uscita, Microfono integrato, Compressione G.711A	1 ingresso / 1 uscita RCA	---
Allarme In / Out	1 ingresso / 1 uscita	1 ingresso / 1 uscita	1 ingresso / 1 uscita	---
Memoria Esterna	---	---	Slot per Micro SD fino a 128Gb	---
Alimentazione	12Vdc, PoE 802.3af	12Vdc, PoE 802.3af	12Vdc, PoE 802.3af	12Vdc, PoE 802.3af
Dimensioni	Ø 120 x 55 mm	Ø 120 x 55 mm	85 x 85 x 230 mm	75 x 75 x 220 mm
Grado Protezione IP	IP64	IP64	IP66	IP66
Housing (Contenitore)	Tipo <b>D53</b> Metallico Bianco	Tipo <b>D53</b> Metallico Bianco	Tipo <b>B50</b> Metallico Bianco	Tipo <b>B48</b> Metallico Bianco o Grigio
Prezzo di Listino	<b>€ 781,00</b>	<b>€ 288,00</b>	<b>€ 313,00</b>	<b>€ 269,00</b>



AP



AP



AP



AP



AP

Codice	<b>4IPB48P4 - 4IPB48P4G</b>	<b>4IPB5P4 - 4IPB5P4G</b>	<b>4IPVD99P4X</b>	<b>4IPVD99P4 - 4IPVD99P4G</b>	<b>4IPVD88P4</b>
Risoluzione	<b>4 MP</b>	<b>4 MP</b>	<b>4 MP</b>	<b>4 MP</b>	<b>4 MP</b>
Registrazione	4 Megapixel: 2592 x 1520 @ 20 FPS	4 Megapixel: 2592 x 1520 @ 20 FPS	4 Megapixel: 2592 x 1520 @ 20 FPS	4 Megapixel: 2592 x 1520 @ 20 FPS	4 Megapixel: 2592 x 1520 @ 20 FPS
Obiettivo	Varifocal 2,8-12mm @ F1.2, Angolo di visualizzazione 97,6° ~ 28,8°	Fisso 3,6 mm @ F1.2, Angolo di visualizzazione 83°	<b>Motorizzato</b> 2,8-12mm @ F1.2 messa a fuoco automatica, Angolo di visualizzazione 97,6° ~ 28,8°	Varifocal 2,8-12mm @ F1.2, Angolo di visualizzazione 97,6° ~ 28,8°	Varifocal 2,8-12mm @ F1.2, Angolo di visualizzazione 97,6° ~ 28,8°
Regolazioni Pan/Tilt	Triassiali	Triassiali	Triassiali	Triassiali	Triassiali
Sensore	CMOS 1/3" OmniVision OV4689	CMOS 1/3" OmniVision OV4689	CMOS 1/3" OmniVision OV4689	CMOS 1/3" OmniVision OV4689	CMOS 1/3" OmniVision OV4689
Uscita Video	---	---	---	---	---
Compressione Video	H.265/H.264 Triplo Stream (Mainstream, Substream, Mobile)	H.265/H.264 Triplo Stream (Mainstream, Substream, Mobile)	H.265/H.264 Triplo Stream (Mainstream, Substream, Mobile)	H.265/H.264 Triplo Stream (Mainstream, Substream, Mobile)	H.265/H.264 Triplo Stream (Mainstream, Substream, Mobile)
Illuminatore IR	30 LED SMD - Portata 35~40 m	18 LED SMD - Portata 20~25 m	40 LED SMD - Portata 35~40 m	40 LED SMD - Portata 35~40 m	24 LED SMD - Portata 25~30 m
Sensibilità	0,01LUX/F1.2 (Colori), 0 LUX IR accesi	0,01LUX/F1.2 (Colori), 0 LUX IR accesi	0,01LUX/F1.2 (Colori), 0 LUX IR accesi	0,01LUX/F1.2 (Colori), 0 LUX IR accesi	0,01LUX/F1.2 (Colori), 0 LUX IR accesi
Funzioni Video	BLC, D-WDR, 3D DNR, Privacy, Motion Detection	BLC, D-WDR, 3D DNR, Privacy, Motion Detection	BLC, D-WDR, 3D DNR, Privacy, Motion Detection	BLC, D-WDR, 3D DNR, Privacy, Motion Detection	BLC, D-WDR, 3D DNR, Privacy, Motion Detection
Funzioni SMART	Attraversamento linea singola o bi-direzionale, Ingresso in Area, Uscita da Area, Oggetto rimosso / abbandonato, Face Detection, People Counting				
Funzioni Speciali	Defog, ROI, Smart IR, Trasferimento video su FTP, Conflitto IP, Errore Storage, Cloud P2P	Defog, ROI, Smart IR, Trasferimento video su FTP, Conflitto IP, Errore Storage, Cloud P2P	Defog, ROI, Smart IR, Trasferimento video su FTP, Conflitto IP, Errore Storage, Cloud P2P	Defog, ROI, Smart IR, Trasferimento video su FTP, Conflitto IP, Errore Storage, Cloud P2P	Defog, ROI, Smart IR, Trasferimento video su FTP, Conflitto IP, Errore Storage, Cloud P2P
Day & Night	Filtro meccanico Rimovibile (ICR)	Filtro meccanico Rimovibile (ICR)	Filtro meccanico Rimovibile (ICR)	Filtro meccanico Rimovibile (ICR)	Filtro meccanico Rimovibile (ICR)
Audio In / Out	---	---	---	---	---
Allarme In / Out	---	---	---	---	---
Memoria Esterna	---	---	---	---	---
Alimentazione	12Vdc, PoE 802.3af	12Vdc, PoE 802.3af	12Vdc, PoE 802.3af	12Vdc, PoE 802.3af	12Vdc, PoE 802.3af
Dimensioni	75 x 75 x 220 mm	68 x 155 mm	Ø 152 x 113 mm	Ø 152 x 113 mm	Ø 147 x 112 mm
Grado Protezione IP	IP66	IP66	IP66	IP66	IP66
Housing (Contenitore)	Tipo <b>B48</b> Metallico Bianco o Grigio	Tipo <b>B5</b> Metallico Bianco o Grigio	Tipo <b>D99</b> Metallico Bianco	Tipo <b>D99</b> Metallico Bianco o Grigio	Tipo <b>VD88</b> Metallico Bianco
Prezzo di Listino	<b>€ 220,00</b>	<b>€ 196,00</b>	<b>€ 293,00</b>	<b>€ 254,00</b>	<b>€ 293,00</b>



Codice	<b>4IPVD98P4 - 4IPVD98P4G</b>	<b>4IPVD49P4</b>	<b>4IPB48P2X - 4IPB48P2XG</b>	<b>4IPB48P2 - 4IPB48P2G</b>	<b>4IPB5P2 - 4IPB5P2G</b>
Risoluzione	<b>4 MP</b>	<b>4 MP</b>	<b>1080p FULL HD</b>	<b>1080p FULL HD</b>	<b>1080p FULL HD</b>
Registrazione	4 Megapixel: 2592 x 1520 @ 20 FPS	4 Megapixel: 2592 x 1520 @ 20 FPS	2 Megapixel: 1920 x 1080 @ 25 FPS	2 Megapixel: 1920 x 1080 @ 25 FPS	2 Megapixel: 1920 x 1080 @ 25 FPS
Obiettivo	Fissa 3,6 mm @ F1,2, angolo di visione: 83°	Fissa 3,6 mm @ F1,2, angolo di visione: 83°	<b>Motorizzato</b> 2,8-12mm @ F1.2 messa a fuoco automatica, Angolo di visualizzazione 97,6° ~ 28,8°	Varifocale 2,8-12mm @ F1.2, Angolo di visualizzazione 97,6° ~ 28,8°	Fisso 3,6 mm @ F1.2, Angolo di visualizzazione 83°
Regolazioni Pan/Tilt	Triassiali	Triassiali	Triassiali	Triassiali	Triassiali
Sensore	CMOS 1/3" OmniVision OV4689	CMOS 1/3" OmniVision OV4689	CMOS 1/2.9" <b>Sony</b> IMX323	CMOS 1/2.9" <b>Sony</b> IMX323	CMOS 1/2.9" <b>Sony</b> IMX323
Uscita Video	---	---	---	---	---
Compressione Video	H.265/H.264 Triplo Stream (Mainstream, Substream, Mobile)	H.265/H.264 Triplo Stream (Mainstream, Substream, Mobile)	H.265/H.264 Triplo Stream (Mainstream, Substream, Mobile)	H.265/H.264 Triplo Stream (Mainstream, Substream, Mobile)	H.265/H.264 Triplo Stream (Mainstream, Substream, Mobile)
Illuminatore IR	18 LED SMD - Portata 20~25 m	12 LED IR - Portata 10 mt.	30 LED SMD - Portata 35~40 m	30 LED SMD - Portata 35~40 m	18 LED SMD - Portata 20~25 m
Sensibilità	0,01LUX/F1.2 (Colori), 0 LUX IR accesi	0,01LUX/F1.2 (Colori), 0 LUX IR accesi	0,01LUX/F1.2 (Colori), 0 LUX IR accesi	0,01LUX/F1.2 (Colori), 0 LUX IR accesi	0,01LUX/F1.2 (Colori), 0 LUX IR accesi
Funzioni Video	BLC, D-WDR, 3D DNR, Privacy, Motion Detection	BLC, D-WDR, 3D DNR, Privacy, Motion Detection	BLC, D-WDR, 3D DNR, Privacy, Motion Detection	BLC, D-WDR, 3D DNR, Privacy, Motion Detection	BLC, D-WDR, 3D DNR, Privacy, Motion Detection
Funzioni SMART	Attraversamento linea singola o bi-direzionale, Ingresso in Area, Uscita da Area, Oggetto rimosso / abbandonato, Face Detection, People Counting				
Funzioni Speciali	Defog, ROI, Smart IR, Trasferimento video su FTP, Conflitto IP, Errore Storage, Cloud P2P	Defog, ROI, Smart IR, Trasferimento video su FTP, Conflitto IP, Errore Storage, Cloud P2P	Defog, ROI, Smart IR, Trasferimento video su FTP, Conflitto IP, Errore Storage, Cloud P2P	Defog, ROI, Smart IR, Trasferimento video su FTP, Conflitto IP, Errore Storage, Cloud P2P	Defog, ROI, Smart IR, Trasferimento video su FTP, Conflitto IP, Errore Storage, Cloud P2P
Day & Night	Filtro meccanico Rimovibile (ICR)	Filtro meccanico Rimovibile (ICR)	Filtro meccanico Rimovibile (ICR)	Filtro meccanico Rimovibile (ICR)	Filtro meccanico Rimovibile (ICR)
Audio In / Out	---	---	---	---	---
Allarme In / Out	---	---	---	---	---
Memoria Esterna	---	Slot per Micro SD fino a 128Gb	---	---	---
Alimentazione	12Vdc, PoE 802.3af	12Vdc, PoE 802.3af	12Vdc, PoE 802.3af	12Vdc, PoE 802.3af	12Vdc, PoE 802.3af
Dimensioni	Ø 127 x 90 mm	Ø 110 x 60 mm	75 x 75 x 220 mm	75 x 75 x 220 mm	68 x 155 mm
Grado Protezione IP	IP66	IP66	IP66	IP66	IP66
Housing (Contenitore)	Tipo <b>D98</b> Metallico Bianco o Grigio	Tipo <b>D49</b> Metallico Bianco o Grigio	Tipo <b>B48</b> Metallico Bianco o Grigio	Tipo <b>B48</b> Metallico Bianco o Grigio	Tipo <b>B5</b> Metallico Bianco o Grigio
Prezzo di Listino	<b>€ 191,00</b>	<b>€ 240,00</b>	<b>€ 235,00</b>	<b>€ 186,00</b>	<b>€ 142,00</b>



Codice	4IPVD99P2XC	4IPVD99P2 - 4IPVD99P2G	4IPVD98P2 - 4IPVD98P2G	4IPB23P2	4IPMC32M2
Risoluzione	<b>1080p</b> FULL HD	<b>1080p</b> FULL HD	<b>1080p</b> FULL HD	<b>1080p</b> FULL HD	<b>1080p</b> FULL HD
Registrazione	2 Megapixel: 1920 x 1080 @ 25 FPS	2 Megapixel: 1920 x 1080 @ 25 FPS	2 Megapixel: 1920 x 1080 @ 25 FPS	2 Megapixel: 1920 x 1080 @ 25 FPS	2 Megapixel: 1920 x 1080 @ 25 FPS
Obiettivo	<b>Motorizzato</b> 2,8-12mm @ F1.2 messa a fuoco automatica, Angolo di visualizzazione 97,6° ~ 28,8°	Varifocal 2,8-12mm @ F1.2, Angolo di visualizzazione 97,6° ~ 28,8°	Fissa 3,6 mm @ F1,2, angolo di visione: 83°	Fisso 3,6 mm @ F1,2, Angolo di visualizzazione 83°	Fisso Pin-Hole 3,7 mm, angolo di visione: 81°
Regolazioni Pan/Tilt	Triassiali	Triassiali	Triassiali	Triassiali	Triassiali
Sensore	CMOS 1/2.9" <b>Sony</b> Exmor IMX323	CMOS 1/2.9" <b>Sony</b> Exmor IMX323	CMOS 1/2.9" <b>Sony</b> Exmor IMX323	CMOS Proprietario	CMOS 1/2.9" <b>Sony</b> Exmor IMX323
Uscita Video	---	---	---	---	---
Compressione Video	H.265/H.264 Triplo Stream (Mainstream, Substream, Mobile)	H.265/H.264 Triplo Stream (Mainstream, Substream, Mobile)	H.265/H.264 Triplo Stream (Mainstream, Substream, Mobile)	H.265/H.264 Triplo Stream (Mainstream, Substream, Mobile)	H.265/H.264 Dual Stream (Mainstream, Substream)
Illuminatore IR	40 LED SMD - Portata 35~40 m	40 LED SMD - Portata 35~40 m	18 LED SMD - Portata 20~25 m	18 LED SMD - Portata 20~25 m	---
Sensibilità	0,01LUX/F1.2 (Colori), 0 LUX IR accesi	0,01LUX/F1.2 (Colori), 0 LUX IR accesi	0,01LUX/F1.2 (Colori), 0 LUX IR accesi	0,01LUX/F1.2 (Colori), 0,001 LUX (AGC On) a B/N	0,05 Lux a colori
Funzioni Video	BLC, D-WDR, 3D DNR, Privacy, Motion Detection	BLC, D-WDR, 3D DNR, Privacy, Motion Detection	BLC, D-WDR, 3D DNR, Privacy, Motion Detection	BLC, D-WDR, 3D DNR, Privacy, Motion Detection	BLC, D-WDR, 3D DNR, Privacy, Motion Detection
Funzioni SMART	Attraversamento linea singola o bi-direzionale, Ingresso in Area, Uscita da Area, Oggetto rimosso / abbandonato, Face Detection, People Counting				
Funzioni Speciali	Defog, ROI, Smart IR, Trasferimento video su FTP, Conflitto IP, Errore Storage, Cloud P2P	Defog, ROI, Smart IR, Trasferimento video su FTP, Conflitto IP, Errore Storage, Cloud P2P	Defog, ROI, Smart IR, Trasferimento video su FTP, Conflitto IP, Errore Storage, Cloud P2P	Defog, ROI, Smart IR, Trasferimento video su FTP, Conflitto IP, Errore Storage, Cloud P2P	Defog, ROI, Trasferimento video su FTP, Conflitto IP, Errore Storage, Cloud P2P
Day & Night	Filtro meccanico Rimovibile (ICR)	Filtro meccanico Rimovibile (ICR)	Filtro meccanico Rimovibile (ICR)	Filtro meccanico Rimovibile (ICR)	Solo colore
Audio In / Out	---	---	---	---	---
Allarme In / Out	---	---	---	---	---
Memoria Esterna	---	---	---	---	---
Alimentazione	12Vdc, PoE 802.3af	12Vdc, PoE 802.3af	12Vdc, PoE 802.3af	12Vdc, PoE 802.3af	12Vdc, PoE 802.3af, PoE splitter esterno in dotazione
Dimensioni	Ø 152 x 113 mm	Ø 152 x 113 mm	Ø 127 x 90 mm	68 x 155 mm	40 x 40 x 28 mm.
Grado Protezione IP	IP66	IP66	IP66	IP66	Per interno
Housing (Contenitore)	Tipo <b>D99</b> Metallico Bianco	Tipo <b>D99</b> Metallico Bianco o Grigio	Tipo <b>D98</b> Metallico Bianco o Grigio	Tipo <b>B23</b> Metallico Bianco	Tipo <b>MC32</b> Metallico Nero
Prezzo di Listino	<b>€ 244,00</b>	<b>€ 196,00</b>	<b>€ 142,00</b>	<b>€ 98,00</b>	<b>€ 171,00</b>

Garanzia  
24  
Mesi

AP  
Advanced  
Performance

EL  
Entry Level  
(Basic)

## Speed Dome IP Universali - 5 MP, 4 MP e 1080p



Codice	<b>2IPSD57X18M5</b>	<b>2IPSD40X3M5</b>	<b>HUIPSD30XIRMP20L</b>	<b>HUIPSD20XIRMP20L</b>	<b>7IPB45M2X10</b>
Risoluzione	<b>5 MP</b>	<b>5 MP</b>	<b>1080p FULL HD</b>	<b>1080p FULL HD</b>	<b>1080p FULL HD</b>
Registrazione	5 Megapixel: 2592 x 1944	5 Megapixel: 2592 x 1944 @ 20FPS	2 Megapixel: 1920 x 1080 @ 30 FPS	2 Megapixel: 1920 x 1080 @ 30 FPS	2 Megapixel: 1920 x 1080 @ 30 FPS
Obiettivo	"Ottico 18X (4,8-86,4 mm) Angolo di visualizzazione 61.2°~ 2.32° "	Ottico 3X (3.5 ~ 10.5 mm)	Ottico 30X (4.3 ~ 129 mm)	Ottico 20X (4.7 ~ 94 mm)	Ottico 10X (5.1 ~ 51 mm)
Regolazioni Pan/Tilt	Pan : 360° endless ; Tilt: 90° con autoflip	Pan: 106°; Tilt: 90°	Pan : 360° endless ; Tilt: 120° con autoflip	Pan : 360° endless ; Tilt: 120° con autoflip	Pan : 250°; Tilt: 55°
Velocità Pan/Tilt	Pan: 200°/sec.; Tilt: 17°/sec.	Pan: 355°/sec.; Tilt: 20°/sec.	Pan: 360°/sec.; Tilt: 180°/sec.	Pan: 360°/sec.; Tilt: 180°/sec.	Pan: 12°/sec.; Tilt: 10°/sec.
Sensore	<b>CMOS Sony</b>	CMOS 1/3" Proprietario	CMOS 1/2.8" Progressive Scan	CMOS 1/2.8" Progressive Scan	CMOS 1/2.8" Sony Exmor
Uscita Video	---	---	1 BNC	1 BNC	---
Compressione Video	H.265 / H.264 High profile / M-JPEG doppio stream, triplo streaming video supportato	H.265 / H.264 High profile / M-JPEG doppio stream, triplo streaming video supportato	H.264 High profile , doppio streaming video supportato	H.264 High profile , doppio streaming video supportato	H.264 High profile , doppio streaming video supportato
Illuminatore IR	6 mega LED IR, distanza 60 mt.	LED IR - Portata 20 mt.	4+4 LED IR High Power Super Flux Portata 150 m.	4+4 LED IR High Power Super Flux Portata 150 m.	2 LED IR High Power Super Flux Portata 50 m.
Sensibilità	"0.05Lux (color mode), 0.001Lux (black mode), 0 Lux (IR night on)"	Colore: 0.1 Lux @ F1.2, B/W : 0.01 Lux @ F1.2	0,05 Lux a colori / 0,01 Lux in B/N	0,05 Lux a colori / 0,01 Lux in B/N	0.01 Lux (F1.6,AGC ON), 0 Lux with IR
Preset / Tour / Pattern	220 Preset / 8 Tour / 4 Pattern	16 Preset / 1 Tour / 1 Pattern	256 Preset / 8 Tour / 4 Pattern	256 Preset / 8 Tour / 4 Pattern	256 Preset / 8 Tour / 4 Pattern
Funzioni Video	2D e 3D DNR, D-WDR	2D e 3D DNR, D-WDR	2D e 3D DNR, D-WDR	2D e 3D DNR, D-WDR	2D e 3D DNR, D-WDR
Funzioni SMART	Posizionamento 3D intelligente, compatibile con le piattaforme IP dei maggiori brand in com- mercio, park action, richiamo automatico di presets/pattern/ Tour/Pan dopo un definito periodo di inattività	Posizionamento 3D intelligente, compatibile con le piattaforme IP dei maggiori brand in com- mercio, park action, richiamo automatico di presets/pattern/ Tour/Pan dopo un definito periodo di inattività	--	--	--
Funzioni Speciali	32 presets per singolo Tour, 4 patterns (totale 10 minuti), ONVIF 2.4, Applicazione mobile compatibile iOS e Android	ONVIF 2.4, Applicazione mobile compatibile iOS e Android	Auto-Flip, Idle function, Power- Up Action, Privacy	Auto-Flip, Idle function, Power- Up Action, Privacy	Idle function, Power-Up Action, Privacy
Day & Night	Filtro meccanico Rimovibile (ICR)	Filtro Meccanico Rimovibile (ICR)	Filtro Meccanico Rimovibile (ICR)	Filtro Meccanico Rimovibile (ICR)	Filtro Meccanico Rimovibile (ICR)
Audio In / Out	1 Ingresso	---	1 Ingresso / 1 Uscita	1 Ingresso / 1 Uscita	---
Allarme In / Out	1 Ingresso / 1 Uscita	---	1 Ingresso / 1 Uscita	1 Ingresso / 1 Uscita	---
Memoria Esterna	Memoria SD supportata	---	---	---	---
Alimentazione	Alimentazione 24Vac	12 Vdc 2A / PoE	12 Vdc 5A (max) alimentatore a corredo	12 Vdc 5A (max) alimentatore a corredo	12 Vdc 2A (max)
Dimensioni	225 x 245 x 230 mm	Ø 110 x 96 mm	Ø 210 x 304 mm (con staffa)	Ø 210 x 304 mm (con staffa)	153 x 93 x 130 mm
Grado Protezione IP	IP66	IP66	IP66	IP66	IP66
Housing (Contenitore)	Tipo <b>SD57</b> Metallico Bianco	Tipo <b>SD61</b> Metallico Bianco	Tipo <b>SD30</b> Metallico Bianco	Tipo <b>SD20</b> Metallico Bianco	Tipo <b>B45</b> Metallico Bianco
Prezzo di Listino	<b>€ 908,00</b>	<b>€ 386,00</b>	<b>€ 1.429,00</b>	<b>€ 938,00</b>	<b>€ 440,00</b>



**4JBB - 4JBBG** Compatibilità

Junction box Bianco o Grigio Ø 147 x 59 mm.

€ 30,00

Tipo **B5** Tipo **B48** Tipo **B50** Tipo **D98** Tipo **D99**



**4JBVD - 4JBVDG** Compatibilità

Junction box Bianco o Grigio Ø 147 x 43 mm.

€ 22,00

Tipo **VD88**



**4JBBMB** Compatibilità

Junction box Bianco Ø 135 x 59 mm.

€ 25,00

Tipo **B5** Tipo **B15** Tipo **B25** Tipo **D16** Tipo **D26** Tipo **D98**



**QBE12** Compatibilità

Junction box Bianco Ø 125 x 55 mm.

€ 20,00

Tipo **D66**



**5JBB7** Compatibilità

Junction box IP44 Bianco Ø 105 x 50 mm.

€ 30,00

Tipo **B18** Tipo **B33** Tipo **B55** Tipo **B71** Tipo **D44**



**4JBCXHB** Compatibilità

Junction box con attacco a vite Bianco Ø 147 x 59 mm.

€ 30,00

Tipo **D99** **4WMD** **4CMD** **4WMDG** **4CMDG**



**5JBB10** Compatibilità

Junction box IP44 Bianco Ø 112 x 49 mm.

€ 30,00

Tipo **B67** Tipo **B75** Tipo **D67** Tipo **D72**



**4JBCXHJ** Compatibilità

Junction box con attacco a vite Bianco Ø 130 x 57 mm.

€ 25,00

Tipo **D98** **4WMD** **4CMD** **4WMDG** **4CMDG**



**5JBPRO** Compatibilità

Junction box IP66 Bianco 144 x 144 x 52 mm.

€ 32,00

Tipo **B68** Tipo **D72** Tipo **D74** Tipo **D78** Tipo **D88**



**4JBCXHD** Compatibilità

Junction box con attacco a vite Bianco Ø 147 x 66 mm.

€ 22,00

Tipo **VD88** **4WMD** **4CMD** **4WMDG** **4CMDG**





**HUSDWMB01** Compatibilità

Staffa per installazione a parete  
Bianco  
100 x 120 x 265 mm.

€ 49,00

Tipo SD20 Tipo SD30 HUSDJB01 HUSDPW2412A



**HUSDCOB01** Compatibilità

Staffa per installazione ad angolo  
180 x 120 x 40 mm.

€ 49,00

Tipo SD20 Tipo SD30 Tipo B45



**HUSDPEB01** Compatibilità

Staffa per installazione a soffitto  
Bianco  
Ø 105 x 220 mm.

€ 49,00

Tipo SD20 Tipo SD30



**HUSDPS12V5A** Compatibilità

Alimentatore 12Vdc 5A  
105 x 45 x 30 mm.

€ 49,00

Tipo SD20 Tipo SD30



**HUSDJB01** Compatibilità

Junction box per HUSDWMB01  
Bianco  
100 x 140 x 45 mm.

€ 42,00

Tipo SD20 Tipo SD30 HUSDWMB01



**2JBB** Compatibilità

Junction box Bianco  
Ø 110 x 45 mm.

€ 30,00

Tipo SD61



**HUSDPW2412A** Compatibilità

Junction box con adattatore 24Vac/12Vdc per HUSDWMB01  
100 x 140 x 45 mm.

€ 122,00

Tipo SD20 Tipo SD30 HUSDWMB01



**GL218A**

Doppio supporto universale da palo  
Beige  
170 x 113 x 45 mm.

€ 27,00



**4WMD - 4WMDG**

Staffa per installazione a parete per Junction Box 4JBCXHB e 4JBCXHJ - Bianco o Grigio  
98 x 169 x 180 mm.

€ 69,00



**4CMD - 4CMDG**

Staffa per installazione a soffitto per Junction Box 4JBCXHB e 4JBCXHJ - Bianca o Grigia  
Ø 120 x 300 mm.

€ 59,00



**HUSDPOB01** Compatibilità

Staffa per installazione a palo (fascette incl.)  
100 x 140 x 50 mm.

€ 49,00

Tipo SD20 Tipo SD30 Tipo B45



**5KB3D**

Tastiera di comando per serie HU.  
Display LCD retroilluminato.  
Copertura fino a 1,2 Km.  
Protezione con Password.

€ 229,00



**MYIPKBC100**

Tastiera di comando.  
Display LCD retroilluminato.  
RS485, RS232.  
ONVIF 2.4

€ 854,00



**MYIPKBLCD7**

Tastiera di comando.  
Display LCD 7" retroilluminato.  
HDMI, RS485, RS232.  
ONVIF 2.4

€ 1.284,00

Dal 2018 tra gli accessori  
trovate anche quelli firmati Videostar



**Ce l'hanno chiesto in molti, e ora gli accessori Videostar sono finalmente disponibili.**

Cercateli tra: switch, modulatori video, cavi networking, gruppi di continuità, quadri e armadi rack.

E ricordate: quelli Videostar sono contraddistinti  
da questo marchio





Codice	<b>9SW24EP2G8L</b>	<b>9SW16EP2G8L</b>	<b>9SW8EPL1E</b>	<b>9SW4EPL1E</b>
Porte	2 Porte Gb Uplink 24 Porte Gb PoE (Porte 17~24 Long distance 250 mt.)	2 Porte Gb Uplink 16 Porte Gb PoE (Porte 9~16 Long distance 250 mt.)	1 Porta Uplink 8 Porte PoE (Porte 1~8 Long distance 250 mt.)	1 Porta Uplink 4 Porte PoE (Porte 1~4 Long distance 250 mt.)
Porte SFP	---	---	---	---
Capacità Switch	14,8 Gbps	14,8 Gbps	1,8 Gbps	1,2 Gbps
Standard PoE	802.3af / 802.3at	802.3af / 802.3at	802.3af / 802.3at	802.3af / 802.3at
Capacità Porte PoE	250W	200W	65W	65W
Dimensioni	330 x 204 x 44 mm.	270 x 181 x 44,5 mm.	189 x 102 x 28 mm.	118 x 89 x 27 mm.
Prezzo di Listino	<b>€ 396,00</b>	<b>€ 337,00</b>	<b>€ 171,00</b>	<b>€ 108,00</b>



Codice	<b>DGS121028P</b> ☼	<b>DGS121024P</b> ☼	<b>FRPS3024S</b>	<b>DES121028P</b> ☼	<b>DGS121008P</b> ☼
Porte	24 Porte Gb PoE	12 Porte Gb 12 Porte Gb PoE	2 Porte Gb Uplink 24 Porte PoE 10/100	24 Porte Fast Ethernet PoE	8 Porte Gb PoE
Porte SFP	4 Porte SFP	4 Porte SFP	2 Porte SFP	2 Porte SFP	2 Porte SFP
Capacità Switch	56 Gbps	56 Gbps	8.8 Gbps	12.8 Gbps	20 Gbps
Standard PoE	802.3af / 802.3at	802.3af / 802.3at	802.3af / 802.3at	802.3af / 802.3at	802.3af / 802.3at
Capacità Porte PoE	193W	85W	440W	250W	45W
Dimensioni	441 x 210 x 44 mm.	441 x 210 x 44 mm.	440 x 290 x 44 mm.	441 x 250 x 44 mm.	280 x 180 x 44 mm.
Prezzo di Listino	<b>€ 1.079,00</b>	<b>€ 918,00</b>	<b>€ 952,00</b>	<b>€ 883,00</b>	<b>€ 437,00</b>



Codice	<b>9SW8F2G</b>	<b>9SW8GP2G</b>	<b>DGS1008P</b> ☼	<b>DES1008PA</b> ☼	<b>9SW4EP1E</b>
Porte	2 Porte Gb	2 Porte Gb Uplink 8 Porte PoE Gb	4 Porte Gb 4 Porte PoE	4 Porte Fast Ethernet 4 Porte PoE	1 Porta Uplink 4 Porte PoE 10/100
Porte SFP	8 Porte SFP	---	---	---	---
Capacità Switch	16 Gbps	1.6 Gbps	16 Gbps	16 Gbps	---
Standard PoE	---	802.3af / 802.3at	802.3af	802.3af	802.3af
Capacità Porte PoE	---	130W	52W	52W	65W
Dimensioni	279 x 195 x 44 mm.	189 x 102 x 28 mm.	190 x 120 x 38 mm.	172 x 98 x 28 mm.	118 x 89 x 25 mm.
Prezzo di Listino	<b>€ 425,00</b>	<b>€ 247,00</b>	<b>€ 237,00</b>	<b>€ 176,00</b>	<b>€ 84,00</b>



Codice	<b>DGS121048</b> ☼	<b>DGS121028</b> ☼	<b>DGS1024D</b> ☼	<b>9SW24G2F</b>	<b>9SW16G2F</b>	<b>DGS1016D</b> ☼
Porte	44 Porte Gb 4 Porte Combo	24 Porte Gb	24 Porte Gb	24 Porte Gb	16 Porte Gb	16 Porte Gb
Porte SFP	4 Porte SFP	4 Porte SFP	---	2 Porte SFP	2 Porte SFP	---
Capacità Switch	96 Gbps	56 Gbps	48 Gbps	52 Gbps	36 Gbps	32 Gbps
Standard PoE	---	---	---	---	---	---
Capacità Porte PoE	---	---	---	---	---	---
Dimensioni	441 x 250 x 44 mm.	441 x 210 x 44 mm.	280 x 125 x 44 mm.	440 x 225 x 44 mm.	270 x 181 x 44 mm.	280 x 125 x 44 mm.
Prezzo di Listino	<b>€ 1.201,00</b>	<b>€ 601,00</b>	<b>€ 321,00</b>	<b>€ 290,00</b>	<b>€ 244,00</b>	<b>€ 261,00</b>

Garanzia  
24  
Mesi

## Switch



Codice	DES1024D	DES1016D	DGS1008D	DES1008D	GOSW5G	DES1005D
Porte	24 Porte Fast Ethernet	16 Porte Fast Ethernet	8 Porte Gb	8 Porte Fast Ethernet	5 Porte Gb	5 Porte Fast Ethernet
Porte SFP	---	---	---	---	---	---
Capacità Switch	4.8 Gbps	3.2 Gbps	10 Gbps	1.6 Gbps	10 Gbps	1 Gbps
Standard PoE	---	---	---	---	---	---
Capacità Porte PoE	---	---	---	---	---	---
Dimensioni	280 x 126 x 44 mm.	280 x 126 x 44 mm.	165 x 112 x 35 mm.	165 x 112 x 36 mm.	97 x 79 x 28 mm.	165 x 112 x 36 mm.
Prezzo di Listino	€ 144,00	€ 104,00	€ 68,00	€ 34,00	€ 45,00	€ 27,00

Garanzia  
24  
Mesi

## Accessori Networking



### FRPSE803

PoE Injector - 1 Porta 10/100/1000 Mbps Standard PoE IEEE 802.3af / at (30W).

€ 54,00



### 9POEXT100

PoE Extender - 2 Porte RJ45 10/100 Mbps. Potenza 15,4W per porta. Estende rete LAN e alimentazione PoE di 100 mt.

€ 91,00



### POE2DC12

Poe splitter attivo 10/100 Mbps. Ingresso PoE 48 Vdc. Uscita 12 Vdc 1.5A

€ 26,00



### STK2204E

Switch a 4 Porte Ethernet Extender su cavo coassiale. Distanza di trasmissione solo dati fino a 2Km. Alimentatore a corredo

€ 127,00



### STK2201EPOC

Ethernet extender su cavo coassiale Trasmissione dati fino a 2Km. / alimentazione 48Vdc fino a 500 mt. Alimentatore a corredo.

€ 127,00



### STKSP02E

Sistema di protezione per segnali di rete, (banda >100 Mbs), Linee protette 1,2,3,6

€ 28,00



### 613EPSE

Poe injector. Standard 802.3af, tensione in uscita pari a 48 Vdc, Trasmissione inferiore a 100 mt

€ 34,00



### LUUSBEXT50

Coppia extender passivo per cavo Cat.5e/6. Distanza massima 50 mt.

€ 28,00



### DHP601AV

kit Powerlan Gigabit IP ad onde convogliate, fino a 1000 Mbps di link su linea elettrica

€ 149,00



### TESTER

Tester per controllo continuità coppie di cavi. Alimentazione a batteria (non inclusa).

€ 49,00



### CSTL568R

Pinza a crimpare per cavi UTP, FTP, RJ45 a 8 poli e Plug a 6 poli di tipo RJ11 e RJ12.

€ 18,00



### HLT505

Tool universale spelacavi per cavi coassiali RG59, RG6, RG7, RG11, Cavi UTP e Telefonici.

€ 15,00

## Switch Industriali

Garanzia  
24  
Mesi



Codice	9SWI6E4P	9SWI8EP2F	9SWI4GP2F	9SWI8GP2F
Porte	4 Porte PoE 10/100 2 Porte 10/100	4 Porte PoE 10/100 1 Porta Combo 10/100	4 Porte PoE Gb	8 Porte PoE Gb
Porte SFP	---	2 Porte SFP	2 Porte SFP	2 Porte SFP
Capacità Switch	1.6 Gbps	8.8 Gbps	1.6 Gbps	1.6 Gbps
Standard PoE	802.3af / 802.3at	802.3af / 802.3at	802.3af / 802.3at	802.3af / 802.3at
Capacità Porte PoE	30W per singola porta	30W per singola porta	30W per singola porta	30W per singola porta
Temperatura di lavoro	-40°C ~ 85°C	-40°C ~ 85°C	-40°C ~ 85°C	-40°C ~ 85°C
Dimensioni	30 x 119 x 100 mm.	54 x 165 x 148 mm.	54 x 128 x 100 mm.	54 x 165 x 148 mm.
Prezzo di Listino	€ 199,00	€ 620,00	€ 413,00	€ 868,00



### 9PWI52V65

Alimentatore a spina 230 Vac con tensione d'uscita 52V / 1.2A 65W

€ 59,00



### 9PWI52V110

Alimentatore a spina 230 Vac con tensione d'uscita 52V / 2.15A 110W

€ 69,00



### 9PWD48V60

Alimentatore per montaggio su Barra DIN con tensione d'uscita 48V 60W

€ 122,00



### 9PWD48V120

Alimentatore per montaggio su Barra DIN con tensione d'uscita 48V 120W

€ 210,00

## Fibra Ottica

Garanzia  
24  
Mesi



### 9MCG20SFPS

Coppia di Media Converter 10/100/1000Mbit Dual Fiber, per fibra ottica multimodale/monomodale. Mini Gbic non a corredo.

€ 220,00



### 9SFP2RJ45GO

Modulo SFP 1.25 Gb/s, 1 Porta RJ45 Gigabit. Compatibile con Switch serie "9SW"

€ 81,00



### 9SFP2LCSGD

Modulo SFP 1.25 Gb/s, 1 Porta LC DX Gigabit. Per fibra ottica monomodale. Compatibile con Switch D-Link

€ 54,00



### 9SFP2LCMGD

Modulo SFP 1.25 Gb/s, 1 Porta LC DX Gigabit. Per fibra ottica multimodale. Compatibile con Switch D-Link

€ 61,00



**ATRH0581**

CPE Punto-Punto per collegamenti a 20 Mbps reali  
Trasmissione fino a 5 Km.  
Dimensioni 200 x 200 x 65 mm.

**€ 290,00**



**ATRH0595**

CPE Punto-Punto per collegamenti a 80 Mbps reali  
Trasmissione fino a 8 Km.  
Dimensioni 320 x 320 x 65 mm.

**€ 485,00**



**ATRH0515**

Punto-Punto con antenna integrata per collegamenti a 500 Mbps  
Trasmissione fino a 15 Km.  
Dimensioni 340 x 340 x 90 mm.

**€ 1.448,00**



**ATRH0505**

Base Station per collegamenti a 500 Mbps  
Trasmissione fino a 25 Km.  
Dimensioni 190 x 280 x 110 mm.

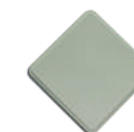
**€ 1.448,00**



**ATRH0525**

Base Station 2 Radio per collegamenti a 500 Mbps  
Trasmissione fino a 25 Km.  
Dimensioni 190 x 280 x 110 mm.

**€ 1.768,00**



**WA23010052**

Antenna direttiva 10° - 23dBi per Base Station.  
Doppia polarizzazione.  
Dimensioni 338 x 338 x 43 mm.

**€ 320,00**



**WA17090052**

Antenna settoriale 90° 17dBi per Base Station.  
Doppia polarizzazione.  
Dimensioni 60 x 470 x 175 mm.

**€ 479,00**



**WA16120052**

Antenna settoriale 120° - 16dBi per Base Station.  
Doppia polarizzazione.  
Dimensioni 60 x 470 x 175 mm.

**€ 479,00**



**PBEM5300**

Ubiquiti PowerBEAM 5 GHz  
Antenna 10° - 22 dBi.  
Trasmissione Bridge fino a 20 Km.  
Dimensioni 325 x 325 x 256 mm.

**€ 230,00**



**ALLINONE**

Alimentatore PoE 24V  
Per CPE serie ATRH

**€ 28,00**



**WN00571000**

Cavo RF con connettori "N".  
Lunghezza 1 mt

**€ 64,00**



**WN00572000**

Cavo RF con connettori "N".  
Lunghezza 2 mt

**€ 75,00**



**WN00573000**

Cavo RF con connettori "N".  
Lunghezza 3 mt

**€ 95,00**

## Trasmissione Wireless

Garanzia  
24  
Mesi



### NSM5

Ubiquiti Nano Station 5 GHz  
Antenna 43° - 16 dBi.  
Trasm. a campo aperto fino a 10 Km.  
Dimensioni 31 x 294 x 80 mm.



### NSLM5

Ubiquiti Nano Station Loco 5 GHz  
Antenna 45° - 13 dBi.  
Trasm. a campo aperto fino a 5 Km.  
Dimensioni 31 x 163 x 80 mm.



### NSM2

Ubiquiti Nano Station 2.4 GHz  
Antenna 60° - 11 dBi.  
Trasm. a campo aperto fino a 10 Km.  
Dimensioni 31 x 294 x 80 mm.



### NSLM2

Ubiquiti Nano Station Loco 2.4 GHz  
Antenna 60° - 8.5 dBi.  
Trasm. a campo aperto fino a 5 Km.  
Dimensioni 31 x 163 x 80 mm.



### UAPACLR

Access Point UniFi 2.4 / 5.0 GHz  
Antenna RP-SMA 5 dBi omnidirezionale  
Indoor. Dimensioni 175 x 175 x 43 mm.



### UAPACM

Access Point UniFi 2.4 / 5.5 GHz  
Indoor / Outdoor.  
Dimensioni 46 x 353 x 35 mm.



### ACBAC

Access Point 2.4 / 5.0 GHz  
4 Porte Ethernet Gigabit.  
Alimentatore 24V incluso.  
Dimensioni 87 x 89 x 89 mm.



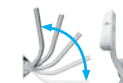
### ACBISP

Access Point 2.4 GHz  
4 Porte Ethernet 10/100.  
Alimentatore non incluso.  
Dimensioni 87 x 89 x 89 mm.



### POE24

Power over Ethernet injector da 24  
Vdc da 1 A. Alimentazione 230 Vac  
Dimensioni 85 x 55 x 33 mm.



### UBAM

Staffa di montaggio  
per Nano Station Ubiquity

Per il prezzo di listino consulta le sezioni "Networking" del sito [www.videostarweb.com](http://www.videostarweb.com)

## Extender e Convertitori Video

Garanzia  
24  
Mesi



### ANSTR801HDA1

Coppia Extender HDMi (Tx + Rx) su  
cavo UTP Cat.5E/6 a singolo canale.  
Trasmissione fino a 150 mt.

€ 435,00



### ANSTR50CHDV

Coppia Extender HDMi (Tx + Rx) su  
cavo UTP Cat.5E/6 a singolo canale.  
Trasmissione fino a 50 mt.

€ 132,00



### ANSTR801P

Coppia Extender passivo VGA (Tx + Rx)  
su cavo UTP a singolo canale.  
Trasmissione fino a 35 mt.

€ 66,00



### LUEXT120HDMI

Coppia Extender HDMi (Tx + Rx) su  
cavo UTP Cat.5E/6 a singolo canale.  
Trasmissione fino a 120 mt.

€ 309,00



### LUEXT120HDMIRX

Ricevitore opzionale per  
LUEXT120HDMI

€ 210,00



### CAV1

Convertitore di segnale da AV o S-  
Video a VGA. 1 ingresso BNC,  
1 S-Video, 1 VGA  
1 Uscita VGA

€ 59,00



### CAV1AV

Convertitore di segnale da VGA a  
AV; 1 Ingresso VGA;  
Uscite 1 S-Video, 1 VGA, 1 RCA;  
Disponibili diverse risoluzioni.

€ 45,00



### ANHDMIHV

Convertitore da HDMI a AV

€ 31,00



### ANHDMIHVGA

Convertitore da HDMI a VGA

€ 24,00



### ANVGAHDMI

Convertitore da VGA a HDMI

€ 27,00



### LUHDMIC15

Cavo HDMI - Lunghezza 1,5 mt.

€ 9,00



### LUHDMIC3

Cavo HDMI - Lunghezza 3,0 mt.

€ 15,00



### LUHDMIC5

Cavo HDMI - Lunghezza 5,0 mt.

€ 54,00



### LUHDMIC10

Cavo HDMI - Lunghezza 10,0 mt.

€ 87,00



Garanzia  
24  
Mesi

## Alimentatori e Microfono per Telecamere



**PSC12010**

Alimentatore 90÷264 Vac/50Hz.  
Tensione d'uscita 12 Vdc - 1A.  
IP67. Dimensioni 50 x 48 x 25 mm.

**€ 20,00**



**PSC12015**

Alimentatore 90÷264 Vac/50Hz.  
Tensione d'uscita 12 Vdc - 1,5A.  
IP67. Dimensioni 58 x 58 x 28 mm.

**€ 24,00**



**AN10**

Alimentatore a spina  
Tensione d'uscita 12 Vdc - 1A

**€ 6,59**



**AN15**

Alimentatore a spina  
Tensione d'uscita 12 Vdc - 1,5A

**€ 10,00**



**AN1250A**

Alimentatore a spina con cavo  
Tensione d'uscita 12 Vdc - 5A

**€ 23,00**



**STK12V15A**

Alimentatore switching da incasso.  
Tensione d'uscita 12 Vdc - 1,5A

**€ 11,00**



**STK12V2AW**

Alimentatore switching in box plastico.  
Tensione d'uscita 12 Vdc - 2A

**€ 13,00**



**SC35138**

Alimentatore switching in box metallico.  
Tensione d'uscita 13,8 Vdc - 2,5A

**€ 38,00**



**SC60138**

Alimentatore switching in box metallico.  
Tensione d'uscita 13,8 Vdc - 4,3A

**€ 52,00**



**SC120138**

Alimentatore switching in box metallico.  
Tensione d'uscita 13,8 Vdc - 7A

**€ 75,00**



**LRS35**

Alimentatore switching in box metallico.  
Tensione d'uscita 12 Vdc - 3A

**€ 26,00**



**LRS50**

Alimentatore switching in box metallico.  
Tensione d'uscita 12 Vdc - 4,2A

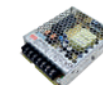
**€ 29,00**



**LRS75**

Alimentatore switching in box metallico.  
Tensione d'uscita 12 Vdc - 6A

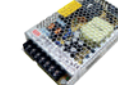
**€ 34,00**



**LRS100**

Alimentatore switching in box metallico.  
Tensione d'uscita 12 Vdc - 8,5A

**€ 38,00**



**LRS150**

Alimentatore switching in box metallico.  
Tensione d'uscita 12 Vdc - 12,5A

**€ 44,00**



**RS1512**

Alimentatore switching in box metallico.  
Tensione d'uscita 12,5 Vdc - 1,3A

**€ 18,00**



**RS3512**

Alimentatore switching in box metallico.  
Tensione d'uscita 12,5 Vdc - 3A

**€ 30,00**



**RS7512**

Alimentatore switching in box metallico.  
Tensione d'uscita 12,5 Vdc - 6A

**€ 38,00**



**RS15012**

Alimentatore switching in box metallico.  
Tensione d'uscita 12,5 Vdc - 12,5A

**€ 55,00**



**AL2450SD**

Trasformatore di alimentazione per  
Speed Dome e altri dispositivi  
a 24 Vac - 50 VA.

**€ 71,00**



**AN34**

Alimentatore switching in box metallico.  
Tensione d'uscita 12,5 Vdc - 3A totali.  
4 Canali protetti singolarmente.

**€ 71,00**



**AN58**

Alimentatore switching in box metallico.  
Tensione d'uscita 12,5 Vdc - 5A totali.  
8 Canali protetti singolarmente.

**€ 101,00**



**MIC**

Microfono ambientale ideale per  
collegamento a NVR, DVR e Telecamere.  
Alimentazione 12 Vdc.

**€ 25,00**

# Connettori e Cablaggi CAP System

Garanzia  
24  
Mesi



**KIT3BNC**

Kit valigetta da 100 CAP.  
Completa di utensili.

**€ 265,00**



**KIT2S**

Kit valigetta da 90 CAP.  
Completa di utensili.

**€ 102,00**



**KIT2BNCHD**

Kit valigetta da 50 CAP HD.  
Completa di utensili.

**€ 143,00**



**STARTKITS**

Kit composto Pinza, Cutter, Connettori e CAP

**€ 21,00**



**CAP**

Connettore a pressione per tutti i cavi coassiali fino a Ø 7 mm.  
Disponibile in 9 colorazioni.

**€ 0,22**



**KBM**

Spina volante BNC maschio con CAP.

**€ 2,34**



**KBMHD**

Spina volante BNC maschio Alta Definizione con CAP.

**€ 3,13**



**KBMHQ**

Spina volante BNC maschio Alta Qualità con CAP.

**€ 5,20**



**KBF**

Presca volante BNC femmina con CAP.

**€ 2,34**



**KIM**

Presca volante IEC Maschio con CAP.

**€ 1,17**



**KIF**

Presca volante IEC Femmina con CAP.

**€ 1,17**



**KIF90**

Presca volante IEC Femmina a 90° con CAP.

**€ 1,82**



**KCM**

Spina volante RCA Maschio con CAP

**€ 1,30**



**KCF**

Spina volante RCA Femmina con CAP.

**€ 1,30**



**KCB**

Adattatore RCA Maschio / BNC Femmina

**€ 1,82**



**KBC**

Adattatore BNC Maschio / RCA Femmina.

**€ 1,82**



**UKNF - UKBF**

Keystone "F" Femmina con CAP. Colore Nero e Bianco

**€ 4,16**



**KFMQ**

Spina volante "F" Maschio rapida con CAP.

**€ 1,17**



**KFMQ90**

Spina volante "F" Maschio a 90° rapida con CAP.

**€ 1,82**



**GC**

Giuntacavo coassiale "F" femmina con CAP.

**€ 1,17**



**PROCAP**

Pinza professionale per CAP System

**€ 91,00**



**PICAP**

Pinza per inserzione ed estrazione.

**€ 7,22**



**PUCAP**

Utensile per inserzione ed estrazione

**€ 6,50**



**SPC**

Spelacavo universale per cavi coassiali

**€ 7,22**



**ANBNC11**

Connettore BNC Rapido a saldare -  
Finitura dorata.

**€ 0,86**



**ANBNC12**

Connettore BNC Rapido a vite -  
Finitura dorata.

**€ 0,77**



**ANBNCTFEM**

Connettore BNC con tripla femmina

**€ 0,98**



**ANSPALM**

Connettore Jack Maschio con termi-  
nale a vite

**€ 0,55**



**ANSPALF**

Connettore Jack Femmina con  
terminale a vite

**€ 0,65**



**BNCRAPIDO**

Connettore BNC Rapido a vite per  
cavi RG58, RG59, RG174.

**€ 0,70**



**CBS1**

BNC rapido a vite a 90° per cavo  
RG58, RG59, RG174.

**€ 0,77**



**BNCVITE**

BNC a vite per cavo RG59

**€ 0,68**



**BNCGIUNTO**

Adattatore Femmina / Femmina  
per BNC

**€ 0,59**



**BNCTDEV**

Adattatore BNC a T singolo Maschio  
e Doppia Femmina

**€ 1,05**



**BNCC90**

BNC a crimpare a 90° per cavo  
microcoassiale RG59

**€ 2,51**



**BNC59C**

BNC a crimpare per cavo  
coassiale RG59

**€ 0,77**



**BNC174C**

BNC a crimpare per cavo  
microcoassiale RG174

**€ 0,91**



**BNCPD**

BNC a saldare da pannello

**€ 0,42**



**BNCRCA**

Adattatore BNC Maschio /  
RCA Femmina.

**€ 0,69**



**RCABNC**

Adattatore RCA Maschio /  
BNC Femmina

**€ 0,63**



**RCA**

Connettore RCA Maschio a saldare -  
Colore dorato.

**€ 0,19**



**BNCMOR**

Connettore RG59 Maschio con  
morsetti per collegare il segnale video

**€ 1,10**



**CM13DP**

Connettore Jack Maschio con  
terminale a vite estraibile

**€ 0,98**



**MA140**

Pinza a crimpare per BNC  
Adatto al cavo RG59.

**€ 67,00**



**HT336A4**

Pinza a crimpare per BNC  
Adatto al cavo RG59, RG6, RG174

**€ 53,00**

## Contenitori metallici per DVR e NVR

Garanzia  
24  
Mesi



<b>Codice</b>	<b>AWO445</b>	<b>AWO483</b>	<b>AWO471</b>	<b>AWO529W - AWO529</b>	<b>AWO530W - AWO530</b>
<b>Montaggio</b>	Orizzontale	Orizzontale	Orizzontale	Verticale	Verticale
<b>Dimensioni</b>	Small 395 x 100 x 300 mm.	Medium 495 x 100 x 400 mm.	Big 545 x 125 x 570 mm.	Small 435 x 500 x 130 mm.	Medium 535 x 650 x 130 mm.
<b>Tamper</b>	1 x NC	1 x NC	1 x NC	2 x NC	2 x NC
<b>Colore</b>	Bianco	Bianco	Bianco	Bianco o Nero	Bianco o Nero
<b>Prezzo di Listino</b>	<b>€ 114,00</b>	<b>€ 146,00</b>	<b>€ 153,00</b>	<b>€ 255,00</b>	<b>€ 321,00</b>



### AWO445BR

Staffe Small per fissaggio del contenitore AWO445. Permette di fissare il contenitore, per esempio, sotto la scrivania.

**€ 20,00**



### AWO483BR

Staffe Medium per fissaggio del contenitore AWO483. Permette di fissare il contenitore, per esempio, sotto la scrivania.

**€ 21,00**



### AWO471BR

Staffe Big per fissaggio del contenitore AWO471. Permette di fissare il contenitore, per esempio, sotto la scrivania.

**€ 23,00**



### ARAW45

Ventola con sensore di temperatura 45°C. Dimensioni 78 x 78 x 25 mm.

**€ 52,00**

## Hard Disk

Garanzia  
24  
Mesi



<b>Codice</b>	<b>HD1000SATA</b> *	<b>WD10PURZ</b> *	<b>HD2000SATA</b> *	<b>WD20PURZ</b> *	<b>WD30PURZ</b> *	<b>WD40PURZ</b> *	<b>WD60PURZ</b> *
<b>Capacità</b>	1 Tb	1 Tb	2 Tb	2 Tb	3 Tb	4 Tb	6 Tb
<b>Formato</b>	3,5"	3,5"	3,5"	3,5"	3,5"	3,5"	3,5"
<b>Interfaccia</b>	SATA2/3	SATA 6 Gbit/s	SATA2/3	SATA 6 Gbit/s	SATA 6 Gbit/s	SATA 6 Gbit/s	SATA 6 Gbit/s
<b>Marca</b>	Seagate	Western Digital	Seagate	Western Digital	Western Digital	Western Digital	Western Digital
<b>RPM</b>	7200	5400	7200	5400	5400	5400	5400

Per il prezzo di listino consulta la sezione "Hard disk" del sito [www.videostarweb.com](http://www.videostarweb.com)

Garanzia  
24  
Mesi

## Trasmettitori, Distributori e Modulatori Video



### ANBV1CP

Coppia Video Balun passiva con terminali a compressione. Per segnali HD.

€ 7,56



### ANBV2CP

Coppia Video Balun passiva con terminali a compressione e cavo. Per segnali HD.

€ 7,81



### ANBV103A

Ricevitore attivo a 3 canali per segnali AHD/TVI e CVI. Risoluzione supportata 4 MP (max). Distanza massima 300mt @ 1080p. Lavora in coppia con ANBV2CP

€ 171,00



### ANBV3

Video Balun passivo 4 Ch. Lavora in coppia con ANBV2CP

€ 39,00



### BV1CP

Coppia Video Balun Passivi a 1 Ch. con terminali a vite.

€ 6,00



### BV2CP

Coppia Video Balun Passivi a 1 Ch. con terminali a vite e cavo.

€ 6,00



### VB1

Coppia Video Balun Passivi a 1 Ch. con terminali a vite e cavo.

€ 8,30



### VB1WP

Coppia Video Balun Passivi a 1 Ch. con cavo. Per esterno

€ 8,50



### IGP1

Isolatore di massa BNC passante.

€ 25,00



### IGP2

Coppia di Isolatori di massa con Video Balun passivo integrato

€ 67,00



### PRV1

Protezione efficace in caso di sovratensioni sul segnale video. Ingresso e uscita BNC. Cavo per connessione di massa.

€ 29,00



### PRV2

Protezione da sovratensioni su segnale video e alimentazione. IN e OUT BNC. IN e OUT Alimentazione (12Vdc). Cavo per connessione di massa

€ 44,00



### DV12

Distributore Video con 1 Ingresso / 2 Uscite.

€ 59,00



### DV14

Distributore Video con 1 Ingresso / 4 Uscite.

€ 100,00



### AN412HDV

Distributore HDMI n.1 ingresso / n.2 uscite. Supporta risoluzioni fino a 1080p. Alimentazione 5Vdc 1A

€ 66,00



### AN414HDV

Distributore HDMI n.1 ingresso / n.4 uscite. Supporta risoluzioni fino a 4K. Alimentazione 5Vdc 1A

€ 96,00



### TIMODHD2000

Modulatore video DVB-T dual mode SD e HD con display. Convertire il segnale HD o SD in Digitale DVB-T

€ 377,00

Garanzia  
24  
Mesi

## Tabelle segnaletiche



### TABAD

Etichetta autoadesiva per segnalazione impianti di video sorveglianza.

€ 2,26



### TABPL

Tabella rigida per segnalazione impianti di video sorveglianza.

€ 4,78



### TABADP

Etichetta autoadesiva per segnalazione impianti di video sorveglianza collegati con istituti di vigilanza o forze dell'ordine.

€ 2,26



### TABPLP

Etichetta rigida per segnalazione impianti di video sorveglianza collegati con istituti di vigilanza o forze dell'ordine.

€ 4,78



Codice	<b>288P6LJEB</b> *	<b>BDM4350UC</b> *	<b>LCD19PH</b> *	<b>LCD21PH</b> *	<b>LCD23ECO</b> *
Risoluzione	<b>4K 8MP</b>	<b>4K 8MP</b>	<b>1 MP</b>	<b>1080p FULL HD</b>	<b>1080p FULL HD</b>
Formato	16:9	16:9	16:9	16:9	16:9
Dimensione schermo	28" - 659 x 573 mm.	43" - 968 x 630 mm.	18,5" - 437 x 338 mm.	21,5" - 510 x 398 mm.	23,6" - 551 x 344 mm.
Ingressi Video	HDMI, VGA, DVI	(2x) HDMI, VGA, DVI	VGA	HDMI, VGA	HDMI, VGA, DVI-D
Audio	Ingresso PC - Uscita Cuffia 2 Speakers 3W	Ingresso PC - Uscita Cuffia 2 Speakers 7W	---	Ingresso PC - Uscita Cuffia 2 Speakers 2W	---
Attacco VESA	100	100 - 200	50 - 100	50 - 100	50 - 100
Prezzo di Listino	<b>€ 1.239,00</b>	<b>€ 1.680,00</b>	<b>€ 218,00</b>	<b>€ 295,00</b>	<b>€ 344,00</b>



Codice	<b>223V5LSB2</b> *	<b>BDL3230QL</b> *	<b>BDL4330QL</b> *	<b>BDL4830QL</b> *	<b>BDL5530QL</b> *
Risoluzione	<b>1080p FULL HD</b>	<b>1080p FULL HD</b>	<b>1080p FULL HD</b>	<b>1080p FULL HD</b>	<b>1080p FULL HD</b>
Formato	16:9	16:9	16:9	16:9	16:9
Dimensione schermo	21,5" - 503 x 376 mm.	31,5" - 726 x 425 mm.	43" - 968 x 559 mm.	48" - 1082 x 623 mm.	55" - 1239 x 711 mm.
Ingressi Video	VGA	HDMI, VGA, DVI-D	HDMI, VGA, DVI-D	HDMI, VGA, DVI-D	HDMI, VGA, DVI-D
Audio	---	Ingresso RCA - Uscita RCA	Ingresso RCA - Uscita RCA	Ingresso RCA - Uscita RCA	Ingresso RCA - Uscita RCA
Attacco VESA	50 - 100	100 - 200	200 - 400	200 - 400	200 - 400
Prezzo di Listino	<b>€ 273,00</b>	<b>€ 1.023,00</b>	<b>€ 1.520,00</b>	<b>€ 2.361,00</b>	<b>€ 3.002,00</b>

Garanzia  
24  
Mesi

## Monitor Test e Accessori per Monitor



**MT3500AI**

Monitor Tester con display 3,5" - Supporta formati video AHD / CVBS / IP.

**€ 635,00**



**MT9800F**

Monitor Tester con display 7" - Supporta formati video AHD / CVBS / IP / TVI / CVI. Risoluzione massima 8MP (4K)

**€ 952,00**



**RM25**

Monitor multimetro con display 2,5" - Supporta formato video CVBS

**€ 490,00**



**WML**

Staffa per montaggio a parete. VESA 50x50 ~ 100x100.

**€ 33,00**



**SLIM600**

Staffa per montaggio a parete. VESA 100x100 ~ 600x400.

**€ 94,00**



**PE1475PR**

Supporto da tovalo. VESA 100x100 ~ 800x400.

**€ 197,00**

Garanzia  
24  
Mesi

## Cavi UTP, FTP, Coassiali, HD e RG59



UTP

**UTP6VCT**

Cavo UTP Cat.6. Conduttori Rigidi 4 x 2 x 24 AWG in CCA (Copper-clad aluminium). Guaina in PVC. Matassa in scatola da 305 mt.



UTP

**UTP5EVCT**

Cavo UTP Cat.5e. Conduttori Rigidi 4 x 2 x 24 AWG in CCA (Copper-clad aluminium). Guaina in PVC. Matassa in scatola da 305 mt.



UTP

**UTP305L6CTCK**

Cavo UTP Cat.6. Conduttori 4 x 2 x 23 AWG in Rame solido. Guaina in LSZH. Matassa in scatola da 305 mt.



UTP

**UTP305LCTCK**

Cavo UTP Cat.5e. Conduttori 4 x 2 x 24 AWG in Rame solido da 100 Ohm. Guaina in LSZH. Matassa in scatola da 305 mt.



UTP

**UTP6PE**

Cavo UTP Cat.6. Conduttori 4 x 2 x 23 AWG in Rame solido. Doppia guaina in PVC + PE. Bobina da 500 mt.



UTP

**UTP5E2PE**

Cavo UTP Cat.5e. Conduttori 4 x 2 x 24 AWG in Rame solido. Doppia guaina in PVC + PE. Bobina da 500 mt.



FTP

**FTP305L**

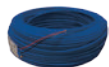
Cavo FTP Cat.5e. Conduttori 4 x 2 x 24 AWG in CCA (Copper-clad aluminium). Guaina in LSZH. Matassa in scatola da 305 mt.



FTP

**FTP100CAPTK**

Cavo FTP Cat.5e. Conduttori 4 x 2 x 24 AWG in CCA (Copper-clad aluminium). Guaina in PVC. Matassa in scatola da 100 mt.



HD

**COAXBPLSZH**

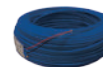
Cavo Coassiale per trasmissione segnale video HD a 75 Ohm. Rivestimento protettivo LSZH. Matassa 100 mt.



HD

**MCXBPLSZH**

Cavo Microcoassiale per trasmissione segnale video HD a 75 Ohm. Rivestimento protettivo LSZH. Matassa 100 mt.



HD

**MCXB2BLSZH**

Cavo Microcoassiale + alimentazione 2x0,50 mm. per trasmissione segnale video HD a 75 Ohm. Rivestimento protettivo LSZH. Matassa 100 mt.



RG59

**KSRG59MIL**

Cavo coassiale a norme militari per trasmissione segnale video a 75Ohm. Matassa da 100 mt.



RG59

**RG59STD**

Cavo coassiale per trasmissione segnale video a 75Ohm. Matassa da 100 mt.



Coassiali

**MCX**

Cavo Microcoassiale per trasmissione segnale video a 75 Ohm. Matassa da 100 mt



Coassiali

**MCX2B**

Cavo Microcoassiale per trasmissione segnale video a 75 Ohm + alimentazione 2 x 0,50 mm. Matassa da 100 mt.



Coassiali

**MCX2K**

Cavo Microcoassiale per trasmissione segnale video a 75 Ohm + alimentazione 2 x 0,75 mm. Matassa da 100 mt.

Per il prezzo di listino consulta le sezioni "Networking" e "Cavi" del sito [www.videostarweb.com](http://www.videostarweb.com)



<b>Codice</b>	<b>NM650</b> *	<b>NM800</b> *	<b>NM1200</b> *	<b>NM1600</b> *	<b>NM2000</b> *
<b>Potenza</b>	650 VA	800 VA	1.200 VA	1.600 VA	2.000 VA
<b>Potenza Attiva</b>	330 W	400 W	600 W	800 W	1.000 W
<b>Uscite</b>	2 Prese IEC	2 Prese IEC	4 Prese IEC	2 Prese IEC 2 Prese Shuko	2 Prese IEC 2 Prese Shuko
<b>Accumulatori</b>	1 x 12V - 4,5 Ah	1 x 12V - 7 Ah	1 x 12V - 9 Ah	2 x 12V - 7 Ah	2 x 12V - 9 Ah
<b>Tipologia</b>	Line Interactive Monofase	Line Interactive Monofase	Line Interactive Monofase	Line Interactive Monofase	Line Interactive Monofase
<b>Autonomia</b>	10' (Carico 80%)	10' (Carico 80%)	10' (Carico 80%)	10' (Carico 80%)	10' (Carico 80%)
<b>Prezzo di Listino</b>	<b>€ 98,00</b>	<b>€ 109,00</b>	<b>€ 145,00</b>	<b>€ 260,00</b>	<b>€ 307,00</b>



<b>Codice</b>	<b>HM550</b> *	<b>APL1100</b> *	<b>XLCD900</b> *	<b>XLCD1500</b> *	<b>XLCD2000</b> *
<b>Potenza</b>	550 VA	1.100 VA	900 VA	1.500 VA	2.000 VA
<b>Potenza Attiva</b>	300 W	770 W	630 W	1.050 W	1.400 W
<b>Uscite</b>	1 Presa Shuko	2 Prese Schuko 10A	3 Prese IEC	6 Prese IEC	6 Prese IEC
<b>Accumulatori</b>	1 x 12V - 4,5 Ah	1 x 12V - 7,2 Ah	1 x 12V - 7 Ah	2 x 12V - 7,2 Ah	2 x 12V - 9 Ah
<b>Tipologia</b>	Line Interactive Monofase	Line Interactive Monofase	Line Interactive Sinusoidale	Line Interactive Sinusoidale	Line Interactive Sinusoidale
<b>Autonomia</b>	5' (Carico 80%)	10' (Carico 80%)	10' (Carico 80%)	10' (Carico 80%)	8' (Carico 80%)
<b>Prezzo di Listino</b>	<b>€ 80,00</b>	<b>€ 141,00</b>	<b>€ 321,00</b>	<b>€ 562,00</b>	<b>€ 922,00</b>





<b>Codice</b>	<b>MST1000</b>	<b>VDP1200</b>	<b>VDP1500</b>	<b>VDP2400</b>	<b>VDP3600</b>
<b>Potenza</b>	1.000 VA	1.200 VA	1.500 VA	2.400 VA	3.600 VA
<b>Potenza Attiva</b>	550 W	840 W	1.050 W	1.680 W	2.520 W
<b>Uscite</b>	3 Prese Shuko (UPS) 3 Prese Shuko (Bypass)	3 Prese IEC	3 Prese IEC	4 Prese IEC	4 Prese IEC
<b>Accumulatori</b>	1 x 12V - 9 Ah	2 x 12V - 9 Ah	2 x 12V - 9 Ah	4 x 12V - 9 Ah	6 x 12V - 9 Ah
<b>Tipologia</b>	Line Interactive Monofase	Online doppia conversione	Online doppia conversione	Online doppia conversione	Online doppia conversione
<b>Autonomia</b>	10' (Carico 80%)	8' (Carico 80%)	8' (Carico 80%)	8' (Carico 80%)	8' (Carico 80%)
<b>Prezzo di Listino</b>	<b>€ 184,00</b>	<b>€ 922,00</b>	<b>€ 1.123,00</b>	<b>€ 1.604,00</b>	<b>€ 2.004,00</b>



<b>Codice</b>	<b>MSN1000</b>	<b>MSN2000</b>	<b>MSN3000</b>	<b>VD1300RK</b>	<b>VD2600RK</b>
<b>Potenza</b>	1.000 VA	2.000 VA	3.000 VA	1.300 VA	2.600 VA
<b>Potenza Attiva</b>	900 W	1.800 W	2.700 W	910 W	1.820 W
<b>Uscite</b>	2 Prese IEC 1 Presa Shuko	6 Prese IEC 1 Presa Shuko	6 Prese IEC 1 Presa Shuko	3 Prese IEC	4 Prese IEC
<b>Accumulatori</b>	2 x 12V - 7 Ah	4 x 12V - 7 Ah	6 x 12V - 7 Ah	2 x 12V - 9 Ah	4 x 12V - 9 Ah
<b>Tipologia</b>	Online doppia conversione	Online doppia conversione	Online doppia conversione	Online doppia conversione	Online doppia conversione
<b>Autonomia</b>	4' (Pieno carico)	4' (Pieno carico)	4' (Pieno carico)	8' (Pieno carico)	8' (Pieno carico)
<b>Prezzo di Listino</b>	<b>€ 686,00</b>	<b>€ 1.047,00</b>	<b>€ 1.443,00</b>	<b>€ 1.123,00</b>	<b>€ 2.004,00</b>

## Quadri e Armadi Rack

Garanzia  
24  
Mesi



Codice	FRAVSQP1	FRAVSQP2	FRAVSQP3	FRAVSQP4	FRAVSQP5	FRAVSAP1
Tipologia	Quadro a parete 19"	Quadro a parete 19"	Quadro a parete 19"	Quadro a parete 19"	Quadro a parete 19"	Armadio a pavimento 19"
Unità	6	9	15	9	15	24
Dimensioni (LxPxH)	600 x 450 x 367 mm.	600 x 450 x 500 mm.	600 x 450 x 775 mm.	600 x 600 x 500 mm.	600 x 600 x 775 mm.	600 x 600 x 1970 mm.
Capacità	60 Kg.	60 Kg.	60 Kg.	60 Kg.	60 Kg.	500 Kg.
Aspetto	Montato	Montato	Montato	Montato	Montato	Smontato
Prezzo di Listino	€ 209,00	€ 242,00	€ 311,00	€ 297,00	€ 378,00	€ 687,00

## Accessori per Quadri e Armadi Rack

Garanzia  
24  
Mesi



**FRAVSAC1**

Pannello Cieco 2 Unità per Rack 19"

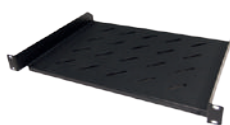
€ 15,00



**FRAVSAC2**

Distributore cavi orizzontale 4 Anelli per Rack 19"

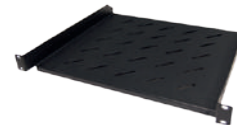
€ 22,00



**FRAVSAC3**

Mensola profondità 350 mm. con laterali rialzati per Rack 19"

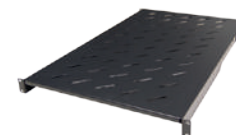
€ 41,00



**FRAVSAC4**

Mensola profondità 450 mm. con laterali rialzati per Rack 19"

€ 45,00



**FRAVSAC5**

Ripiano fisso profondità 400 mm. per Rack 19" (profondi 600 mm.)

€ 49,00



**FRAVSAC6**

Ripiano estraibile profondità 400 mm. per Rack 19" (per armadi profondi 600 mm.)

€ 116,00



**FRAVSAC7**

Unità ventilante a 2 corpi 1 Unità per Rack 19"

€ 145,00



**FRAVSAC8**

Ventola singola 120 x120 (220Vac 50/60 Hz) per Rack 19"

€ 25,00



**FRAVSAC9**

Ventola termostatata singola 120 x120 (220Vac 50/60 Hz) per Rack 19"

€ 73,00



**FRAVSAC10**

Kit 50 viti e 50 dadi a gabbia M6

€ 13,00

**Art. 1. Definizione e accettazione delle condizioni generali di vendita**

**1.1.** Le presenti Condizioni Generali di Vendita (CGV) regolano i rapporti commerciali, anche tramite web, tra la società TOP ITALIA srl (Società) e i suoi clienti professionali (Cliente) - quali persone fisiche o giuridiche che agiscono nell'esercizio della propria attività imprenditoriale o professionale, ovvero loro intermediari - costituendo parte integrante e sostanziale di ciascun contratto di vendita di prodotti e di servizi forniti dalla Società al Cliente, salvo diversa disposizione scritta tra le parti.

**1.2.** La Società si riserva il diritto di apportare eventuali modifiche ed integrazioni alle CGV, che s'intendono validamente notificate, acquistando efficacia immediata, dal giorno della pubblicazione sul sito web gestito dalla Società [www.videoarweb.com](http://www.videoarweb.com) (Sito), ove sono reperibili e conoscibili dal Cliente usando l'ordinaria diligenza.

**1.3.** Esse acquistano piena efficacia tra le parti e si intendono incondizionatamente ed integralmente accettate al momento del conferimento dell'ordine d'acquisto, senza che tale accettazione sia condizionata da una firma manoscritta da parte del Cliente.

**Art. 2. Ordini d'acquisto modalità**

**2.1.** Gli ordini devono pervenire alla Società solo ed esclusivamente in forma scritta, a mezzo fax, posta elettronica o via web, previa registrazione e accreditamento del Cliente per via telematica, sul Sito, la cui procedura comporta l'esplicita accettazione delle presenti CGV, mediante tasto negoziale "point and click", nel rispetto delle disposizioni recate dal Regolamento (UE) 2016/679, per la protezione dei dati personali - d'ora in avanti "GDPR" - ovvero attraverso la sottoscrizione di specifici accordi scritti.

**2.2.** Riguardo alla natura e alla data dell'ordine, fanno fede i messaggi di posta elettronica così come i sistemi di registrazione automatica o forms contrattuali usati sul Sito.

**2.3.** Il Cliente è responsabile dell'uso delle credenziali (UserID e Password) assegnatigli all'atto della sua registrazione nonché degli ordini comunque richiesti tramite detti codici e ciò indipendentemente da un uso fraudolento degli stessi.

**2.4.** Il Cliente è obbligato a comunicare tempestivamente ogni eventuale variazione della sede legale o del domicilio indicato nella fase di registrazione, in difetto, le notificazioni o le comunicazioni eseguite all'indirizzo indicato in sede di registrazione si intenderanno comunque efficacemente e validamente effettuate.

**2.5.** Gli ordini, anche se ricevuti a seguito di offerte promozionali, hanno valore di semplici proposte di acquisto e non vincolano la Società se non dopo l'espressa accettazione mediante formale conferma d'ordine che verrà inviata al Cliente per ogni ordine; la Società rimane libera di accettare la proposta di acquisto entro il termine di giorni 30 decorri i quali l'accettazione si intende rifiutata.

**2.6.** Gli ordini di acquisto sono irrevocabili; eventuali richieste del Cliente di modifica a un ordine verranno prese in considerazione esclusivamente se pervenute alla Società, per iscritto, almeno 24 ore prima della spedizione e s'intenderanno accettate esclusivamente attraverso una nuova conferma d'ordine.

**2.7.** È escluso ogni diritto del Cliente al risarcimento danni o indennizzo, nonché qualsiasi responsabilità contrattuale o extracontrattuale della Società per danni diretti o indiretti eventualmente provocati dalla mancata accettazione, anche parziale, di un ordine.

**Art. 3. Prezzi**

**3.1.** I prezzi esposti non includono I.V.A. ed altri costi accessori, rimanendo a carico del Cliente, le spese di trasporto, le assicurazioni, i tributi ed ogni altra spesa accessoria, di qualunque genere o natura, non espressamente indicati; la Società si riserva il diritto di variare i prezzi esposti in listino senza preavviso alla clientela; i nuovi prezzi avranno efficacia immediata dal giorno della pubblicazione sul Sito.

**Art. 4. - Condizioni di pagamento**

**4.1.** Il pagamento deve essere effettuato, salvo diversa indicazione scritta, direttamente al domicilio della Società nelle forme e nei termini concordati.

**4.2.** Le condizioni di pagamento sono quelle di volta in volta pattuite; in mancanza di ogni indicazione di pagamento per i beni acquistati esso dovrà avvenire verso presentazione della relativa fattura la cui consegna potrà avvenire a mezzo posta elettronica all'intestatario dell'ordine, ai sensi dell'art. 14 D.P.R. 445/2000 e successive modifiche, facendo fede, per l'emissione della fattura, le informazioni fornite dal Cliente all'atto dell'ordine.

**4.3.** Ogni volta che sia pattuita l'emissione di ricevute bancarie (RIBA), cambiali e tratte da parte della Società le spese relative, ivi comprese quelle bancarie per l'incasso, devono sempre intendersi a carico del committente.

**4.4.** In caso di ritardo nei pagamenti alle scadenze pattuite e salvo ogni diritto della Società, compresa la risoluzione del contratto e il risarcimento dei danni, il debitore è automaticamente costituito in mora e a suo carico decorre un interesse convenzionale pari all'Euribor maggiorato di 5 punti.

**4.5.** Ogni inadempimento dell'acquirente nel pagamento del prezzo alle condizioni e/o modalità pattuite, anche se riferita ad una sola scadenza, o il mancato rispetto delle Condizioni Generali di Vendita, legittimano la Società alla sospensione di ogni prestazione contrattuale, con decadenza dal termine per l'adempimento delle obbligazioni future, ivi comprese la sospensione della garanzia e l'interruzione delle consegne.

**4.6.** Clausola solve et repete - Il Cliente si obbliga ad effettuare senza sospensione o ritardo il pagamento del valore del bene acquistato e delle spese accessorie prima di poter esercitare qualsiasi tipo di azione o sollevare pretese o eccezioni di sorta o reclamo; neppure in caso di mancata o ritardata consegna del bene, per problemi derivanti da disservizi causati dai vari Carrieri, perdita, danneggiamento, deterioramento, distruzione o sottrazione, totale o parziale, inidoneità od inutilizzabilità temporanea o definitiva del medesimo per problemi imputabili alle prestazioni del prodotto.

**4.7.** La Società ha facoltà di cedere a terzi il proprio credito per il recupero coattivo, a titolo di sconto, o per altri fini qui non specificati; per quanto non previsto in relazione alla cessione del credito, si applicheranno le disposizioni di cui agli artt. 1260 e ss. Cod.civ.

**Art. 5. Decadenza dal termine - Risoluzione del contratto di fornitura - Riserva di proprietà**

**5.1.** La Società può esigere immediatamente la prestazione dovuta qualunque il termine per effettuare il pagamento sia stabilito a favore del debitore, se questi è divenuto insolvente o ha diminuito o non ha dato, per fatto proprio, le garanzie che aveva promesso; la decadenza dal beneficio del termine si determina immediatamente senza necessità di preventiva diffida anche nel caso di mancato pagamento di una sola rata alle scadenze concordate, legittimandola Società ad esigere l'immediato pagamento, dell'intero credito residuo.

**5.2.** Qualora nei confronti del Cliente vengano elevati protesti di assegni e cambiali o promosse procedure esecutive di concordato preventivo o di fallimento, la Società si riserva la facoltà di risolvere unilateralmente il contratto dandone comunicazione al Cliente.

**5.3.** La Società conserva la proprietà dei materiali forniti fino al totale saldo della fornitura e perciò l'acquirente non potrà alienarli, né darli in pegno, né trasferirli altrove; qualora si addenga alla risoluzione del contratto per inadempimento del Cliente, gli account sono acquisiti dalla Società a titolo di indennità, salvo il disposto dell' Art.1526 Codice Civile.

**Art. 6. Fornitura – Reso Merci**

**6.1. FORNITURA:** Ove non pattuito diversamente per iscritto, l'acquisto dei beni o servizi si intende sempre franco deposito e pertanto la Società s'intende liberata dalla propria obbligazione di vendita con la consegna al vettore, da scegliersi a cura del Cliente o, in mancanza, della Società.

**6.2.** I termini di consegna o di fornitura di beni o servizi contrattuali, riportati sulla conferma d'ordine, sono ordinatori costituendo tempi approssimativi di esecuzione della relativa fornitura; la Società non assume alcuna responsabilità per i disservizi imputabili a causa di forza maggiore quali incidenti, esplosioni, scioperi e serratte, terremoti, alluvioni ed altri eventi similari, che impediscono in

tutto o in parte di dare esecuzione al contratto nei tempi concordati; in nessun caso possono pertanto essere imputati danni diretti e/o indiretti per ritardata consegna a carico della Società che si riserva di differire o posticipare, in tal caso, i termini di consegna dei beni o servizi forniti.

**6.3.** Il ritardo della consegna non legittima il Cliente ad annullare tutto o in parte il contratto; qualora le consegne venissero ritardate per fatto e colpa del committente, la Società ha la facoltà di ritenere nullo l'ordine superando il termine ultimo di giorni 10 dalla disponibilità della merce.

**6.4.** Le merci viaggiano per conto e a rischio dell'acquirente anche nel caso in cui il vettore non sia stato indicato dal Cliente e sia stato scelto dalla Società o la resa sia franco destino in deroga alle precedenti previsioni generali.

**6.5.** La Società non risponde del caso di deterioramento, sottrazione o deperimento alcuno dei beni, causato o riconducibile al trasporto, anche se effettuato in caso di reso merci; la spedizione è effettuata senza copertura assicurativa alcuna; è in facoltà dell'acquirente stipulare contratti assicurativi a garanzia del buon fine della spedizione e/o del trasporto ed a garanzia dell'integrità dei beni trasportati, previa espressa richiesta alla Società.

**6.6.** Il controllo della fornitura è eseguito sotto la responsabilità del Cliente che ha l'obbligo di segnalare eventuali discordanze con l'ordine o l'integrità dei beni entro 8 giorni dalla avvenuta consegna, trascorsi i quali, si considererà accettata senza riserva.

**6.7.1. RESO MERCI:** Decorsi 30 giorni dalla fornitura, non sarà accettato alcun reso di prodotti nuovi con richiesta di accredito o di sostituzione, salvo casi eccezionali che dovranno di volta in volta essere vagliati e preventivamente autorizzati per iscritto dalla Società.

**6.7.2.** La restituzione delle merci alla Società dovrà essere preventivamente richiesta tramite specifico modulo RMA (Return Material Authorization), disponibile sul Sito, indicando dettagliatamente tutte le informazioni richieste, e potrà quindi essere effettuata solo dopo aver ottenuto la assegnazione di un numero di RMA, che dovrà essere espressamente citato nel DDT di restituzione, restando inteso che, in caso contrario, la merce restituita senza autorizzazione sarà respinta o rispedita al mittente in porto assegnato.

**6.7.3.** La merce da restituire dovrà essere in perfetto stato, conservata nell'imballaggio originale e spedita in porto franco al magazzino della Società entro e non oltre 30 giorni dalla data di autorizzazione al reso.

**6.7.4.** Ferma restando la sussistenza delle condizioni di integrità e idoneità alla vendita dei prodotti, tenuto conto degli oneri amministrativi, di gestione, di controllo e di verifica di laboratorio, il valore della merce resa subirà le seguenti svalutazioni:

- reso effettuato entro un mese dall'acquisto: 10% del prezzo fatturato ovvero, se minore, il prezzo vigente alla data di reso;
- reso effettuato dal 2 al 3 mese dall'acquisto: 20% del prezzo fatturato ovvero, se minore, il prezzo vigente alla data di reso;
- reso effettuato dal 4 al 6 mese dall'acquisto: 30% del prezzo fatturato ovvero, se minore, il prezzo vigente alla data di reso;
- reso effettuato oltre il sesto mese dall'acquisto: la Società determinerà il valore del reso che sarà proposto al Cliente per la sua accettazione- merce arrivata al magazzino della Società oltre il termine di validità del RMA (30 giorni): ulteriore 10% del valore
- restituzione di bobine: svalutazione secondo le norme ANIE vigenti e cioè: fino a 6 mesi 10%; oltre 6 e fino a 12 mesi 30%; oltre 12 e fino a 18 mesi 60%; oltre 18 e fino a 24 mesi 90%; oltre 24 mesi 100%.

**6.7.5.** L'importo della eventuale nota di credito che la società venditrice emetterà, verrà compensato in concorrenza delle fatture di vendita immediatamente successive o attraverso un pagamento specifico preventivamente concordato.

**6.7.6.** In ogni caso, le spese di trasporto ed oneri derivanti dall'avvio di procedura di reso merce per accredito sono a totale carico del Cliente.

**Art. 7. Prodotti – Conformità – Responsabilità**

**7.1.** I prodotti forniti sono conformi alle specifiche tecniche e funzionali indicate dal costruttore nella relativa documentazione esplicativa allegata al prodotto e/o riportata nella relativa scheda tecnica presente sul Sito.

**7.2.** Il Cliente con l'ordine si assume la responsabilità dell'osservanza delle norme di legge e di sicurezza relative all'impiego dei prodotti acquistati; è esclusa ogni responsabilità della Società per ogni e qualsiasi danno diretto o indiretto causato a persone o cose dall'impiego dei prodotti forniti anche nel caso di mancato o insufficiente funzionamento.

**Art. 8. Garanzia - Limiti - Reclami – Responsabilità**

**8.1.** La garanzia per difetto di conformità vale 12 (dodici) mesi dalla data di consegna, purché il prodotto sia utilizzato correttamente, nel rispetto della sua destinazione d'uso e di quanto previsto nella documentazione tecnica allegata; una maggiore durata della garanzia può essere espressamente prevista dal costruttore; il Cliente non può effettuare dichiarazioni di garanzia maggiore in nome e per conto della Società.

**8.2.** Eventuali reclami per vizi derivanti da operazioni di imballaggio dei beni spediti, devono pervenire per iscritto, mediante posta elettronica o lettera raccomandata, entro 8 giorni dal ricevimento della partita contestata e comunque, per comprovate ragioni, non oltre entro 30 giorni dalla spedizione dal magazzino della Società, sotto pena di decadenza; in mancanza di denuncia entro detto termine, la fornitura si intende accettata come esente da vizi o da difetti.

**8.3.** Le apparecchiature dichiarate difettose devono pervenire alla sede della Società accompagnate da specifico modulo RIPARAZIONE, disponibile sul Sito, nel quale il Cliente deve indicare dettagliatamente tutte le informazioni previste; nessun danno può essere richiesto alla Società per eventuali ritardi nell'effettuazione di riparazioni o sostituzioni.

**8.4.** La Società si riserva, a sua insindacabile scelta, di sostituire o riparare i prodotti difettosi, con esclusione di ogni altra forma di rimborso o risarcimento; non è ammessa la sostituzione o riparazione in garanzia, di beni che presentino difetti, alterazioni, manomissioni, rotture o vizi imputabili al non corretto uso del bene medesimo, a riparazioni non autorizzate, ad imperizia, negligenza o imprudenza nell'uso.

**8.5.** In ogni caso, le spese di trasporto ed oneri derivanti dall'avvio di procedura di Reso Merce per Riparazione sono a totale carico del Cliente.

**8.6.** Con l'accettazione delle presenti Condizioni Generali di Vendita, il Cliente, che agisce per scopi rientranti nell'attività imprenditoriale e/o professionale svolta, rinuncia espressamente ad agire in regresso, ai sensi dell'art. 131 D.Lgs. 206/2005 - Codice del consumo - nei confronti della Società in caso di contestazioni sollevate dall'utilizzatore finale, da altri venditori facenti parte della medesima catena contrattuale ovvero da altri intermediari.

**8.7.** Per quanto attiene ai danni da prodotto, la Società, quale distributore, si libera da ogni responsabilità, nessuna esclusa ed eccettuata, indicando il nome del produttore.

**Art. 9. Informativa Privacy**

Con l'ordine di acquisto e/o effettuando la registrazione sul Sito web della Società, il Cliente esprime il consenso al trattamento dei dati personali, ai sensi dell'art. 13 GDPR - Regolamento (UE) 2016/679, previa visione della specifica informativa disponibile in versione estesa sul Sito. Il trattamento, la conservazione, la trasmissione dei dati personali avviene con l'osservanza di ogni misura cautelativa, che ne garantisce la sicurezza e la riservatezza, in conformità a quanto previsto dal GDPR, al solo scopo di poter efficacemente adempiere agli obblighi previsti dalle norme di legge, civilistiche e fiscali connessi all'attività economica dell'azienda ivi compresa la gestione d'incassi e pagamenti derivanti dall'esecuzione dei contratti.

**Art. 10. Controversie – Foro competente**

Per le controversie che dovessero insorgere in merito all'esecuzione del contratto di vendita regolato dalle presenti Condizioni Generali di Vendita, all'interpretazione delle stesse ed ad ogni controversia inerente al rapporto contrattuale sarà competente il Foro di Catania.

**TOP ITALIA**  
Intelligent security distribution

**Sede principale**

**Top Italia S.r.l.** ☺  
Via Comunità Europea, 41  
95045 Misterbianco (CT)  
Tel. +39 095 471449  
Fax. +39 095 484240  
info@topsicurezza.com  
[www.topsicurezza.com](http://www.topsicurezza.com)

**VIDEOSTAR**

Visita il nostro sito web  
[www.videostarweb.com](http://www.videostarweb.com)